

ООО «ПензТИСИЗ»

**Многоэтажный жилой дом N 2 (стр.)
со встроено-пристроенными нежилыми помещениями
по ул. Пушкина в г. Пензе
(1-ая очередь строительства м-на "Райки")
1 этап строительства**

Проектная документация

**Раздел 3
«Архитектурные решения»**

**ПР-11-12-АР.ТЧ
ПР-11-12-АР**

**Текстовая часть
Графическая часть АРК.АР1.АР2.АР3**

Том 3

2017

ООО «ПензТИСИЗ»

Заказчик: ОАО «Пензастрой»

**Многоэтажный жилой дом N 2 (стр.)
со встроено-пристроенными нежилыми помещениями
по ул. Пушкина в г. Пензе
(1-ая очередь строительства м-на "Райки")
1 этап строительства**

Проектная документация

**Раздел 3
«Архитектурные решения»**

**ПР-11-12-АР.ТЧ
ПР-11-12-АР**

**Текстовая часть
Графическая часть АРК.АР1.АР2.АР3**

Том 3

Генеральный директор
Заместитель Ген. директора
Главный инженер проекта
Главный архитектор проекта



В.Б.Алмаметов
В.С.Митрофаненко
А.Д.Оплюшкин
А.Д.Костюченкова

Содержание

Обозначение	Наименование	Стр.
ПР-11-12-СП	Состав проекта	5
ПР-11-12-АР.ТЧ	Пояснительная записка	
1	Особые примечания	7
2	Архитектурные решения	8
2.1	Общая часть	8
2.2	Основные планировочные решения	8
2.3	Объемно-планировочные решения	9
2.4	Наружная и внутренняя отделка	11
2.5	Звукоизоляция и защита от шума	13
2.6	Противопожарные мероприятия	14
3	Технико-экономические показатели	15
	Графическая часть	
ПР-11-12-АР1	Чертежи марки АР1	
1	Общие данные	
2	План отделочных работ технического подполья	
3	План отделочных работ 1 этажа	
4	План отделочных работ 2-11 этажей	
5	План отделочных работ 12-16 этажей	
6	План отделочных работ технического чердака	
7	План отделочных работ машинного помещения	
8	Фасад 1с-9с	
9	Фасад 9с-1с	
10	Фасад Мс-Ас	
11	Спецификация элементов заполнения проемов	
12	Элементы заполнения проемов. Схема витражей: ВИ-1 - ВИ-5	
13	Схемы витражей: ВИ-6 - ВИ-12	
14	Экспликация полов.	
15	Ведомость отделки помещений	

ПР-11-12-АРК.АР.С

Изм	Кол.уч	Лист	№ док	Подп.	Дата
Нормоконтр.	Цыпина				

Пояснительная записка

Стадия	Лист	Листов
П	2	15

ООО «ПензТИСИЗ»
440600 Пенза ул. Пушкина 2

16	Узлы 1-5	
17	Узлы 6-12	
ПР-11-12-АР2	Чертежи марки АР2	
1	Общие данные	
2	План отделочных работ технического подполья	
3	План отделочных работ 1 этажа	
4	План отделочных работ 2-9 этажей	
5	План отделочных работ 10-14 этажей	
6	План отделочных работ технического чердака	
7	План отделочных работ машинного помещения	
8	Фасад 1с-8с	
9	Фасад 8с-1с	
10	Спецификация элементов заполнения проемов	
11	Элементы заполнения проемов. Схема витражей: ВИ-1 - ВИ-9	
12	Схемы витражей: ВИ-10 - ВИ-13	
13	Экспликация полов.	
14	Ведомость отделки помещений	
15	Устройство звукоизоляции ИТП	
ПР-11-12-АР3	Чертежи марки АР3	
1	Общие данные	
2	План отделочных работ технического подполья	
3	План отделочных работ 1 этажа	
4	План отделочных работ 2-9 этажей	
5	План отделочных работ 10-14 этажей	
6	План отделочных работ технического чердака	
7	План отделочных работ машинного помещения	
8	Фасад 1с-8с	
9	Фасад 8с-1с	
10	Спецификация элементов заполнения проемов	
11	Элементы заполнения проемов. Схема витражей: ВИ-1 - ВИ-9	
12	Схемы витражей: ВИ-10 - ВИ-13	
13	Экспликация полов.	
14	Ведомость отделки помещений	

<input type="checkbox"/>	
<input type="checkbox"/>	
<input type="checkbox"/>	

						ПР-11-12-АРК.АР.С	Лист
							3
Изм	Кол уч	Лист	№ док	Подп.	Дата		

ПР-11-12-АРК	Чертежи марки АРК	
1	Общие данные	
2	План компоновочных разбивочных осей	
3	План технического подполья	
4	План 1-го этажа	
5	План 2-9-го этажей	
6	План 10-11-го этажей	
7	План 12-14-го этажей	
8	План 15-16-го этажей	
9	План кровли	
10	Фасад в осях 1-5	
11	Фасад в осях 5-1	
12	Фасад в осях В-А	

<input type="checkbox"/>	
<input type="checkbox"/>	
<input type="checkbox"/>	


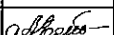
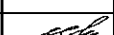
						ПР-11-12-АРК.АР.С	Лист
Изм	Колуч	Лист	№ док	Подп.	Дата		4

Состав проекта

Номер тома	Обозначение	Наименование	Примечание
1	ПР-11-12-ПЗ	Раздел 1 Пояснительная записка	
2	ПР-11-12-ПЗУ.ТЧ ПР-11-12-ПЗУ	Раздел 2 Схема планировочной организации земельного участка	
3	ПР-11-12-АРК.АР.ТЧ ПР-11-12-АРК ПР-11-12-АР1 ПР-11-12-АР2 ПР-11-12-АР3	Раздел 3 Архитектурные решения	
4	ПР-11-12-КР0.КР1.ТЧ ПР-11-12-КР0.1 ПР-11-12-КР0.2 ПР-11-12-КР0.3 ПР-11-12-КР1.1 ПР-11-12-КР1.2 ПР-11-12-КР1.3	Раздел 4 Конструктивные и объемно-планировочные решения	
	Раздел 5 Сведения об инженерном оборудовании, о сетях инженерно-технического обеспечения, перечень инженерно-технических мероприятий, содержание технологических решений (ИОС)		
5	ПР-11-12-ЭМО.ЭС.А.ТЧ ПР-11-12-ЭМО1 ПР-11-12-ЭМО2 ПР-11-12-ЭМО3 ПР-11-12-ЭС ПР-11-12-А2	Подраздел 5.1 Система электроснабжения	
6	ПР-11-12-ВК.НВК.ДК.ДС.ТЧ ПР-11-12-ВК1 ПР-11-12-ВК2 ПР-11-12-ВК3 ПР-11-12-НВК ПР-11-12-ДК.ДС ПР-11-12-ДК	Подраздел 5.2 Система водоснабжения Подраздел 5.3 Система водоотведения	
7	ПР-11-12-ОВ.ТС.ТМ.ТЧ ПР-11-12-ОВ1 ПР-11-12-ОВ2 ПР-11-12-ОВ3 ПР-11-12-ТС ПР-11-12-ТМ	Подраздел 5.4 Отопление, вентиляция и кондиционирование воздуха, тепловые сети	

ПР-11-12-СП

Изм	Кол.уч	Лист	№ док	Подп.	Дата

ГИП	Оглоцкий				
ГАП	Костюченкова				
Нормоконтр	Цыпина				

Состав проекта

Стадия	Лист	Листов
П	5	

ООО «ПензТИСИЗ»
440600 Пенза ул. Пупкина 2

8	ПР-11-12-ССВ.СС.ТЧ ПР-11-12-ССВ1 ПР-11-12-ССВ2 ПР-11-12-ССВ3 ПР-11-12-СС	Подраздел 5.5 Сети связи	
9	ПР-11-12-ТХ..ТЧ ПР-11-12-ТХ1 ПР-11-12-ТХ2.3	Подраздел 5.7 Технологические решения	
10	ПР-11-12-ПОС.ТЧ ПР-11-12-ПОС	Раздел 6 Проект организации строительства	
11	ПР-11-12-ООС	Раздел 8 Перечень мероприятий по охране окружающей среды	
12	ПР-11-12-ПБ.ТЧ ПР-11-12-ПБ	Раздел 9 Мероприятия по обеспечению пожарной безопасности	
13	ПР-11-12-ОДИ.ТЧ ПР-11-12-ОДИ	Раздел 10 Мероприятия по обеспечению доступа инвалидов	
14	ПР-11-12-ЭЭ	Раздел 10(1) Мероприятия по обеспечению соблюдения требований энергетической эффективности и требований оснащенности зданий, строений и сооружений приборами учета используемых энергетических ресурсов	
15	ПР-11-12-СМ	Раздел 11 Смета на строительство объектов капитального строительства	
	Раздел 12 Иная документация в случаях, предусмотренных федеральными законами		
16	ПР-11-12-ПМ ГО ЧС	Подраздел 12.2 Перечень мероприятий по гражданской обороне, мероприятий по предупреждению чрезвычайных ситуаций природного и техногенного характера	

<input type="checkbox"/>
<input type="checkbox"/>
<input type="checkbox"/>

1. Особые примечания

1. Проект разработан в соответствии с действующими государственными нормами, правилами и стандартами.

2. Принятые технические решения соответствуют требованиям экологических, санитарно-гигиенических, противопожарных и других норм, действующих на территории Российской Федерации, обеспечивают безопасную для жизни и здоровья людей эксплуатацию объекта при соблюдении предусмотренных проектом мероприятий, при условии строительства без отклонений от проекта и проведении авторского надзора за строительством.


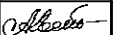

3. Проектная документация разработана в соответствии с градостроительным планом земельного участка, заданием на проектирование, градостроительным регламентом, документацией об использовании земельного участка для строительства, техническими регламентами, в том числе, устанавливающими требования по обеспечению безопасной эксплуатации зданий, строений, сооружений и безопасного использования прилегающих к ним территорий, с соблюдением технических условий.

4. Любые изменения и корректировки проекта или отклонения от него должны быть согласованы в установленном порядке.

5. Заказчик обязан согласовать настоящий проект в установленном порядке и получить разрешение на строительство. Строительство без разрешения не допускается.

6. Все строительные работы необходимо вести в строгом соответствии со строительными нормами и правилами по производству работ.

<input type="checkbox"/>
<input type="checkbox"/>
<input type="checkbox"/>

						ПР-11-12-АРК.АР.ТЧ			
Изм	Кол.уч	Лист	№ док	Подп.	Дата				
ГИП		Оп.топкин				Пояснительная записка	Стадия	Лист	Листов
ГАП		Костюченкова					П	7	
Нормоконтр		Цыплина				ООО «ЛенЗТИСИЗ» 440600 Пенза ул. Пушкина 2			

- с севера - территория участка, принадлежащего ООО "Ревьера" и частной малоэтажной застройкой.

В настоящее время участок представляет собой свободную от застройки территорию. Район строительства проектируемого жилого дома относится к ПВ климатическому подрайону П климатического района.

Территория, предназначенная под строительство, обладает выраженным рельефом с понижением в северном направлении.

2.3 Объемно-планировочные решения

Кирпичное здание жилого дома представляет собой объем, состоящий из 6-и секций переменной этажности (16-ти этажные крайние и 14-ти-этажные рядовые), со встроено пристроенными в уровне первого этажа помещениями общественного назначения.

Здание запроектировано с техническим подпольем и техническим не отапливаемым чердаком над верхними жилыми этажами.

В плане здание представляет собой прямоугольник с размерами в плане 157,0×21,9 м. За условную отметку 0,00 принят уровень пола встроенных помещений общественного назначения блок-секций, что соответствует абсолютной отметке 166,10. Высота этажа жилых помещений принята 3,0 м. Тип квартир, их количество продиктованы заданием заказчика.

Высота этажа встроенной части помещений общественного назначения принята 3,9 м. Высота пристроенной части помещений общественного назначения принята 3,6 м. В рядовой блок-секции № 4 запроектирован сквозной пешеходный проход с дворовой территории в сторону ул. Пушкина.

Для наружных стен здания применена конструкция с несущим слоем из силикатного кирпича толщиной 640 и 510 мм, слоем теплоизоляции из минераловатных плит, декоративной штукатуркой с последующей покраской. Теплотехнический расчет наружных ограждающих конструкций смотри в разделе «Энергоэффективность».

Архитектура здания решена в современном стиле. Фасады выполнены с отделкой декоративной штукатуркой светлых тонов выше 1 этажа, поясами и вставками пастельных тонов по фасаду здания. Незадымляемые лестницы выполнены фасадными металлическими кассетами контрастной цветовой гаммы. По главному фасаду выполнено сплошное витражное остекление лоджий по системе ALUTEX. Система ALUTEX позволяет монтировать фасады с уровня этажа, а так же осуществлять замену поврежденных заполнений в простенках снаружи фасада, не нарушая внутренней отделки. Входные группы встроенных помещений выполнены с

<input type="checkbox"/>
<input type="checkbox"/>
<input type="checkbox"/>

						ПР-11-12-АРК.АР.ТЧ	Лист
Изм.	Кол.уч	Лист	№ док	Подп.	Дата		9

применением алюминиевых витражей и заполнением 2-камерным стеклопакетом.

Наружные стены с дворовой территории выполнены с отделкой декоративной штукатуркой пастельных тонов с цветными контрастными вставками между оконными проемами. Остекление балконов, лоджий и окон с дворовой территории выполнено из ПВХ профиля.

Строительство жилого дома разделено на этапы. К 1 этапу строительства относятся блок-секции № 1, 2, 3.

Жилые блок-секции 14-16-ти этажные оборудованы незадымляемыми лестничными клетками типа Н1, пассажирским и грузопассажирским лифтами с грузоподъемностью 400 и 630 кг, мусоропроводом.

В 1 этапе строительства планируется построить 179 квартир:

Количество 1-комнатных квартир - 82 кв.

Количество 2-комнатных квартир - 71 кв.

Количество 3-комнатных квартир - 26 кв.

По секциям дом делится следующим образом:

Блок-секция № 1 - 16-этажная, оборудована обычной лестничной клеткой типа Л1, грузопассажирским лифтом с грузоподъемностью 630 кг, мусоропроводом. Количество квартир - 75, набор квартир следующий:

Количество 1-комнатных квартир - 30 кв.

Количество 3-комнатных квартир - 45 кв.

Площадь квартир - 4173,45 м²; площадь летних помещений (лоджий) без понижающего коэффициента - 413,95 м².

На 1 этаже размещены встроенные помещения общественного назначения:

- салон услуг в проведении торжеств;
- нотариальная контора

Блок-секция № 2 - 14 этажей. Количество квартир - 52, набор квартир следующий:

Количество 1-комнатных квартир - 26 кв.

Количество 2-комнатных квартир - 13 кв.

Количество 3-комнатных квартир - 13 кв.

Площадь квартир - 3046,29 м²; площадь летних помещений (лоджий) без понижающего коэффициента - 278,50 м².

Блок-секция № 3 - 14 этажей. Количество квартир - 52, набор квартир следующий:

Количество 1-комнатных квартир - 26 кв.

□	
□	
□	

						ПР-11-12-АРК.АР.ТЧ	Лист
Изм.	Кол.уч	Лист	№ док	Подп.	Дата		10

Количество 2-комнатных квартир – 13 кв.

Количество 3-комнатных квартир – 13 кв.

Площадь квартир – 3046,29 м²; площадь летних помещений (лоджий) без понижающего коэффициента – 278,50 м².

На 1 этаже блок -секций №2 и3 размещены встроенные помещения общественного назначения:

- фотосалон;
- медицинский центр;
- салон красоты

Входы в жилые дома решены со стороны двора. Эвакуационные выходы с незадымляемых лестниц выполнены в сторону ул. Пушкина. Входы в помещения общественного назначения размещаются со стороны улицы Пушкина

Квартиры всего дома имеют улучшенную планировку, разработанную с учетом зонирования помещений. Каждая квартира имеет большую кухню (10-14 м²), прихожую, холлы, подсобные помещения, остекленную лоджию.

Инсоляция квартир выполнена в соответствии с СанПиН 2.1.2.2645-10 «Санитарно-эпидемиологические требования к условиям проживания в жилых зданиях и помещениях».

<input type="checkbox"/>	
<input type="checkbox"/>	
<input type="checkbox"/>	

Изм.	Коп.уч.	Лист	№ док	Подп.	Дата

ПР-11-12-АРК.АР.ТЧ

Лист
11

2.4 Наружная и внутренняя отделка

Наружная:	<ul style="list-style-type: none"> - армированная декоративная штукатурка с минеральной крошкой по цоколю; - тонкостенная декоративная штукатурка по наружному эффективному утеплителю по системе «Текс-Колор А2» («Тех-Color А2») с последующей покраской в соответствии с цветовым решением фасадов, вставки под окнами с применением декоративной штукатурки в соответствии с утвержденным эскизным проектом; - ограждения лоджий: тип 1 - кирпичные с последующей штукатуркой с окраской согласно паспорту наружной отделки, пилястры - декоративная штукатурка по армосетке с последующей покраской; тип 2 – внутреннее – металлокаркас с покраской в тон профиля витража, снаружи – алюминиевый витраж по системе ALUTEX с заполнением триплексированным стеклом, однокамерный стеклопакет; - незадымляемые лестницы Н1 (ограждения незадымляемой зоны): - фасадные металлические кассеты; - порошковая окраска металлических элементов остекления лоджий, отливов и прочих декоративно-защитных элементов фасада. - заполнение оконных проемов жилой части здания - профиль ПВХ белого цвета, 3-камерный стеклопакет; - заполнение оконных проемов пристроенной части здания - алюминиевый профиль бронзового цвета системы ТАТПРОФ, 2-камерный стеклопакет, триплексированное закаленное стекло.
Внутренняя:	<p>В жилых помещениях:</p> <ul style="list-style-type: none"> - стены комнат – улучшенная штукатурка с последующей оклейкой обоями; - стены кухонь, коридоров, санузлов, на путях эвакуации - штукатурка ц/п раствором с последующей водоэмульсионной покраской; - потолки – затирка швов, известковая побелка. <p>В помещениях общего пользования:</p> <ul style="list-style-type: none"> - стены – улучшенная штукатурка с последующей окраской водоэмульсионной краской; - потолки – затирка швов, побелка известковыми составами. - стены мусоросборной камеры - керамическая плитка на всю высоту помещения. <p>В помещениях общественного назначения:</p> <ul style="list-style-type: none"> - стены – улучшенная штукатурка с последующей окраской водоэмульсионной краской; - потолки – огнезащитная изоляция по системе «Rockwool» согласно каталогу «RockFire» минераловатными плитами марки «FT BARRIER, с последующим покрытием.

□	
□	
□	

Изм.	Копуч	Лист	№ док	Подп.	Дата

ПР-11-12-АРК.АР.ТЧ

Лист

12

Полы:	<p>В жилых помещениях:</p> <ul style="list-style-type: none"> - линолеум на тепло-звукоизоляционной основе в квартирных коридорах и жилых комнатах, - керамическая плитка в санузлах. <p>В помещениях общего пользования:</p> <ul style="list-style-type: none"> - мозаичные полы в межквартирных коридорах, лестницах, вестибюле и мусорокамере; - бетонные в техническом подвале и ц/п стяжка в холодном чердаке. <p>В помещениях общественного назначения:</p> <ul style="list-style-type: none"> - керамическая плитка в коридорах, вестибюлях, залах, кабинетах.
--------------	---

2.5 Звукоизоляция и защита от шума

Звукоизоляция конструкций (внутренние стены, перегородки, междуэтажные перекрытия) соответствует требованиям СНиП 23-03-2003 «Защита от шума», а уровень шумов, проникающих в жилые комнаты при работе лифтов и сантехнического оборудования соседних квартир, не превышает значений, допускаемых СНиП 23-03-2003 и санитарными нормами допустимых уровней шумов в помещениях жилых и общественных зданий и на территории жилой застройки.

Для акустического комфорта проживания проектом предусмотрены следующие мероприятия:

- в конструкциях полов жилых квартир применяется высокоэффективный звукоизолирующий материал «Техноэласт Акустик» производства компании «Технониколь»;
- по низу перекрытия над помещениями общественного назначения выполняется звукоизоляция минераловатной плитой FT Variet с последующим оштукатуриванием, она же является и противопожарной защитой.
- окна из ПВХ-профиля оборудованы встроенными приточными клапанами и двойными стеклопакетами;
- все квартиры имеют остекленные лоджии;
- крепление сантехнического оборудования и трубопроводов непосредственно к межквартирным перегородкам не предусматривается;
- отсутствие примыкания лифтовых шахт и машинных помещений лифтов к квартирам;
- для защиты от шума работы пол в ИТП в подвальном этаже выполняется двойным

☐	
☐	
☐	

							ПР-11-12-АРК.АР.ТЧ	Лист 13
Изм.	Кол уч	Лист	№ док	Подп.	Дата			

(плавающим) с изоляцией примыкания к ограждающим конструкциям.

2.6 Противопожарные мероприятия

Проект жилого дома переменной этажности выполнен согласно СНиП 21-01-97* «Пожарная безопасность зданий и сооружений», Федеральный закон от 22.07.2008 г. № 123-ФЗ Технический регламент о требованиях пожарной безопасности.

Высота от самой низкой отметки поверхности пожарного проезда вокруг надземной части здания до нижней границы открывающегося проема в наружной стене 14-16-го жилого этажа выше 28 м, в этих секциях запроектированы незадымляемые лестницы Н1 с выходом непосредственно наружу в уровне 1 этажа и аварийным выходом на кровлю. Для каждой квартиры запроектированы аварийные выходы на лоджию с устройством противопожарных отстойников.

Двери лифтовых шахт - огнезащитные с пределом огнестойкости EI 30.

В каждой квартире предусмотрена пожарная сигнализация (см. раздел "Системы связи").

Для обеспечения дополнительной конструктивной защиты перекрытий над встроенными помещениями общественного назначения применена огнезащитная изоляция по системе «Rockwool» согласно каталога «Rock Fige». В указанной огнезащитной системе используются негорючие минераловатные плиты марки «FT BARRIER» со следующими характеристиками:

сечение – 50-100 мм;

плотность - 100 кг/м³;

теплопроводность - 0,042 Вт/мК;

прочность на сжатие при 10% деформации - не менее 20 кПа;

предел прочности на отрыв слоев - не менее 7,5 кПа;

водопоглощение по объему - не более 1,5%;

паропроницаемость - 0,3 кг/ГПа-м-с;

габаритные размеры единичной плиты - LxB*H=1000x600x50 мм

Плиты марки «FT BARRIER» крепятся к железобетонным плитам перекрытия при помощи металлических анкеров марки «IDMS 3/6» из расчета 5 штук на 0,6 м² плиты длиной 110 мм, диаметрами 8 мм и глубиной заделки 60 мм.

<input type="checkbox"/>	
<input type="checkbox"/>	
<input type="checkbox"/>	

								Лист
								14
Изм.	Кол.уч	Лист	№ док	Подп.	Дата	ПР-11-12-АРК.АР.ТЧ		

3. Техничко-экономические показатели

1 этапа строительства

№ п/п	Наименование показателей	Единица измерения	Количество
1	Количество квартир, в том числе:	кв.	179
	1-комнатные	кв.	82
	2-х комнатные	кв.	71
	3-х комнатные	кв.	26
2	Этажность	этаж	14-16
3	Количество этажей	этаж	14-16
4	Площадь застройки	м ²	1834,37
5	Площадь квартир (без лоджий)	м ²	10249,91
6	Площадь летних помещений (лоджий и балконов) без понижающего коэффициента	м ²	955,62
7	Площадь летних помещений (лоджий и балконов) с понижающим коэффициентом 0,5	м ²	477,81
8	Общая площадь квартир (с понижающим коэффициентом 0,5)	м ²	10727,72
9	Площадь помещений общего пользования жилья (коридоры межквартирные, лифтовые холлы, входные тамбуры, лестницы)	м ²	1821,82
10	Общая площадь встроенных помещений общественного назначения	м ²	1012,13
11	Общая площадь здания	м ²	17649,9
	• в т. числе площадь жилого здания		16637,77
12	Строительный объем	м ³	78349,51

ПР-11-12-АРК.АР.ТЧ

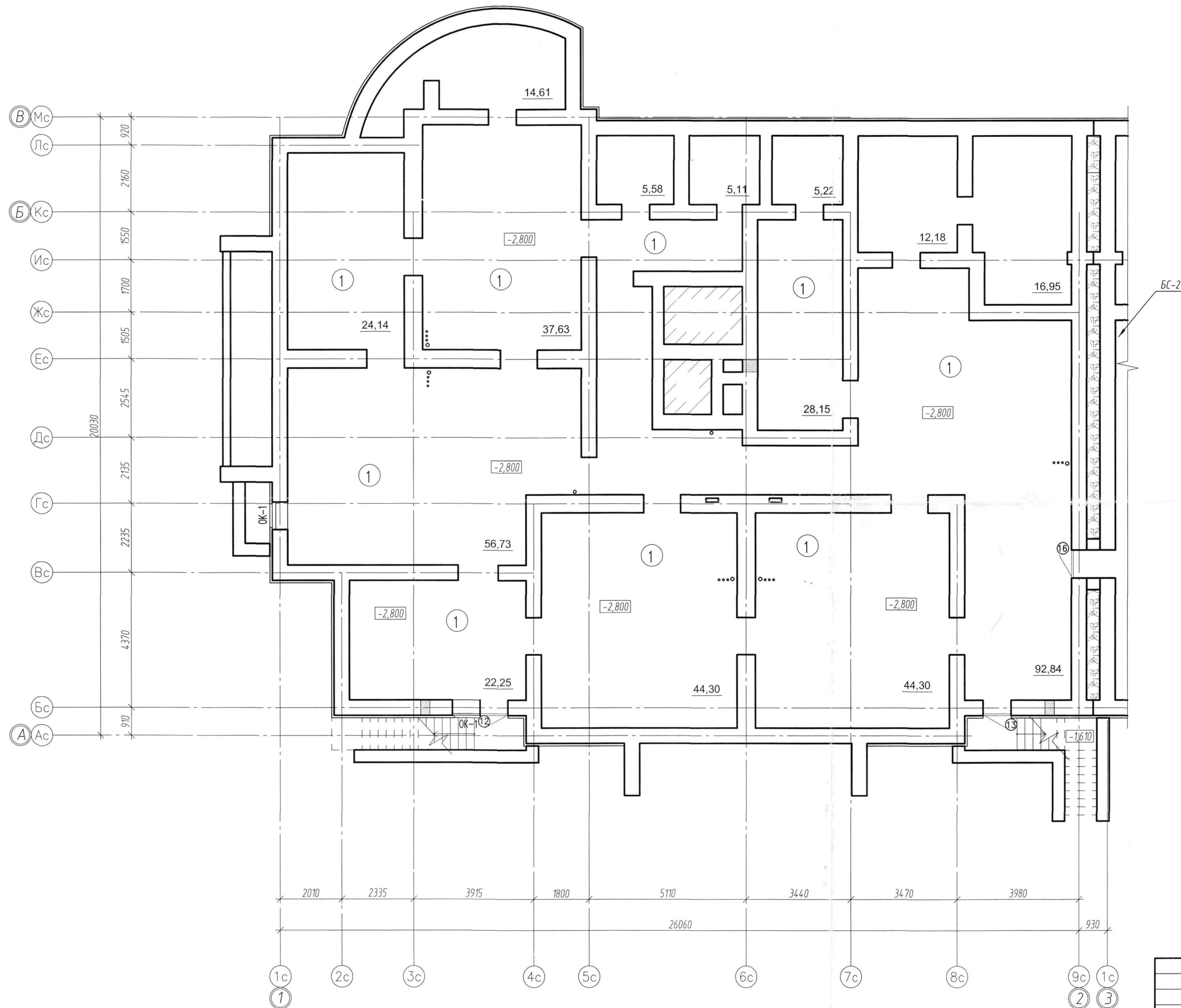
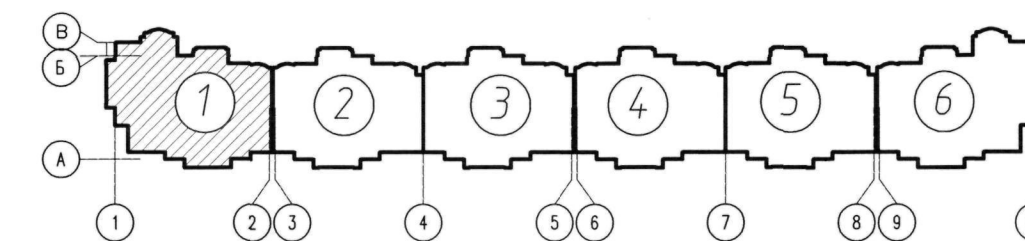
Лист

15

Изм.	Кол.уч	Лист	№ док	Подп.	Дата
------	--------	------	-------	-------	------

План отделочных работ технического подполья

Компоновочная схема



Экспликация помещений

Номер помещения	Наименование	Площадь, м ²
1	Техподполье	

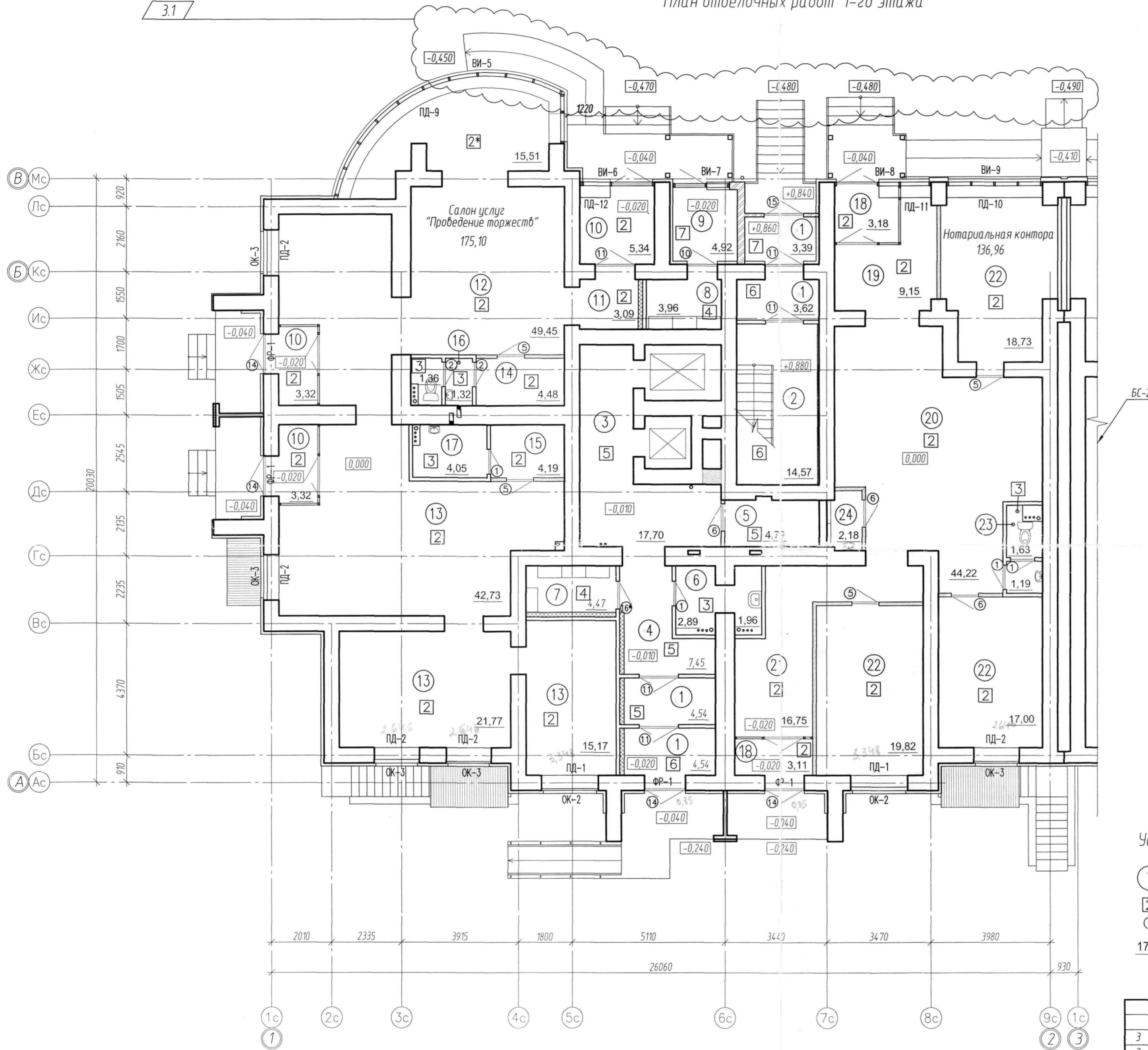
Условные обозначения

- ① Номер помещения по экспликации
- Ⓜ Марка дверного полотна
- 22,25 Площадь помещений

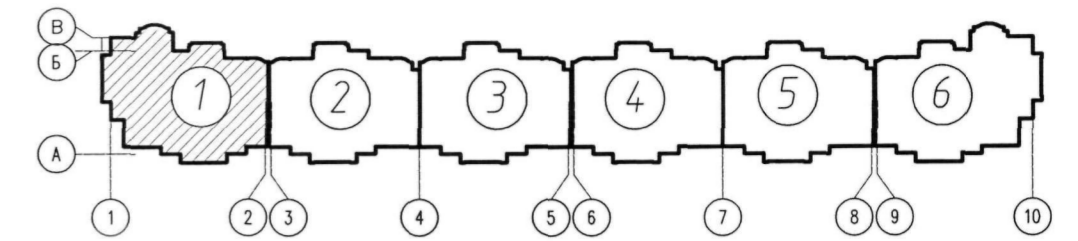
Примечания: 1. Данный лист см совместно с листом 11, 12, 14 АР1
 2. Площади указаны на планах помещений.
 3. Отверстия для продухов закрыть металлической сеткой D=3Вр1 с шагом 20х20 мм

АР-11-12-АР1						
Многоэтажный жилой дом N 2 (стр.) со встроенно-пристроенными нежилыми помещениями по ул. Пушкина в г. Пензе (1-ая очередь строительства м-на "Райки")						
Изм.	Кол. уч.	Лист	№ док.	Подп.	Дата	
ГИП		Оплюшкин				
ГАП		Костюченко				
Исполнил		Торгашина				
Проверил		Костюченко				
Н.контроль		Цыплина				
Блок-секция N 1 1 этап строительства					Стадия	Лист
					P	2
План отделочных работ технического подполья					ООО "ПензТЭСИЗ"	

План отделочных работ 1-го этажа



Компоновочная схема



Экспликация помещений

Номер помещения	Наименование	Площадь м ²
1	Тамбур жилой части	Площади помещений указаны на планах.
2	Лестничная клетка	
3	Лифтовой холл	
4	Вестибюль	
5	Колясочная	
6	КУИ	
7	Эл. щит. жилой части	
8	Эл. щит. нежилой части	
9	Тамбур	
Салон услуг "Проведение торжеств"		
10	Тамбур	Площади помещений указаны на планах. Общая площадь помещений 175,10 м ² .
11	Коридор	
12	Салон оформления заказов	
13	Выставочный зал	
14	Гардеробная	
15	Подсобное помещение	
16	Санузел	
17	КУИ	
Нотариальная контора		
18	Тамбур	Площади помещений указаны на планах. Общая площадь помещений 136,96 м ² .
19	Вестибюль	
20	Холл	
21	Коридор	
22	Кабинет	
23	Санузел	
24	КУИ	

Условные обозначения

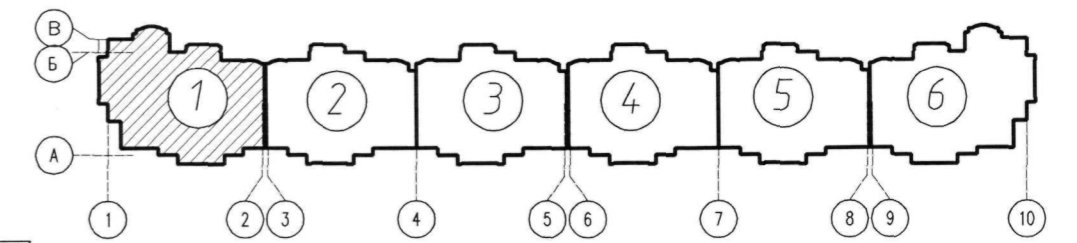
- ① Номер помещения по экспликации
- ② Маркировка пола
- ① Марка дверного полотна
- 17,00 Площадь помещения

Примечания: 1. Данный лист см совместно с листом 11, 12, 13, 14 АР1
 2. Площадь помещений дана с учетом штукатурки.
 3. По низу плит перекрытия первого этажа, смежных с офисными помещениями выполнить утепление минплитой "АКУСТИК-БАТТС" толщиной 50 мм

ПР-11-12-АР1						
3	1	замен	21-15	<i>Степан</i>	28.01.15	Многоэтажный жилой дом N 2 (стр.) со встроенно-пристроенными нежилыми помещениями по ул. Пушкина в г. Пензе (1-ая очередь строительства м-на "Райки")
2	4	замен	139-14	<i>Степан</i>	10.11.14	
Изм.	Кол. уч.	Лист	№ док.	Подп.	Дата	
ГИП	Оплюшкин		<i>Оплюшкин</i>			Блок-секция N 1 1 этап строительства
ГАП	Костюченко		<i>Костюченко</i>			
Исполнил	Торгашина		<i>Торгашина</i>			000 "ПензТИСИЗ"
Проверил	Костюченко		<i>Костюченко</i>			
Н.контроль	Цыплина		<i>Цыплина</i>			План отделочных работ 1-го этажа

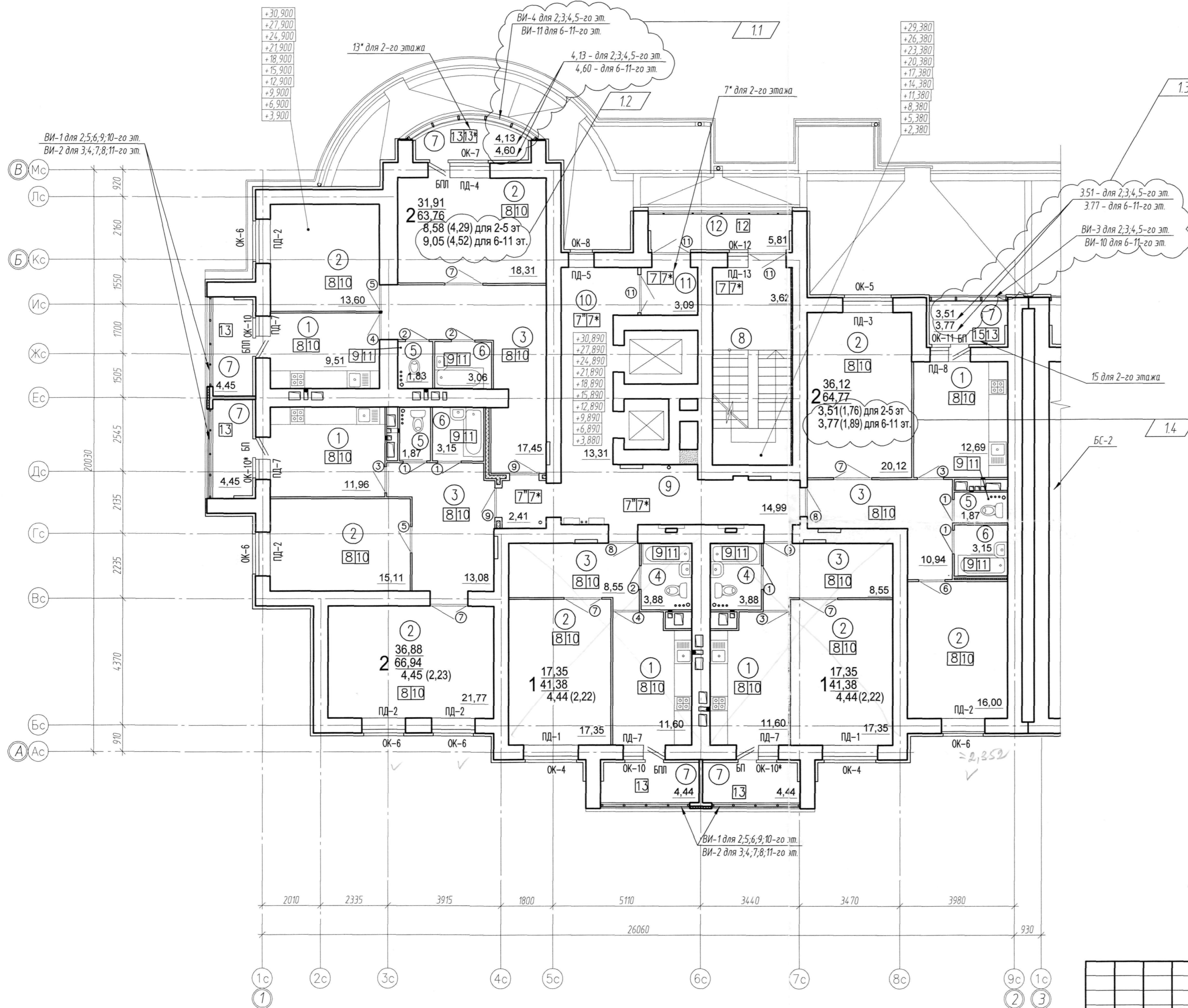
План отделочных работ 2 - 11-го этажей

Компоновочная схема



Экспликация помещений

Номер помещения	Наименование	Площадь, м ²
1	Кухня	Площади помещений указаны на планах.
2	Жилая комната	
3	Прихожая	
4	Санузел совмещенный	
5	Санузел	
6	Ванная комната	
7	Лоджия	
8	Лестничная клетка	
9	Межквартирный коридор	
10	Лифтовой холл	
11	Тамбур	
12	Переход через воздушную зону	



Условные обозначения

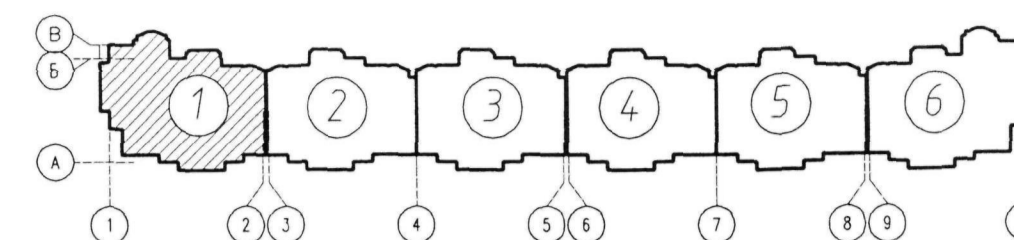
- ① Номер помещения по экспликации
- ⌈ ⌋ Маркировка пола
- ⊙ Марка дверного полотна
- 17,35 Жилая площадь
- 41,38 Общая площадь (без летних помещений)
- 4,44 (2,22) Площадь летних помещений

Примечания: 1. Данный лист см совместно с листом 11, 12, 13, 14 АР1
2. Площадь помещений дана с учетом штукатурки.
площади лоджий даны без понижающего коэффициента.

АР-11-12-АР1								
1	4	замен.	81-14	24.06.14	Многоэтажный жилой дом N 2 (стр.) со встроенно-пристроенными нежилыми помещениями по ул. Пушкина в г. Пензе (1-ая очередь строительства м-на "Райки")			
Изм.	Кол. уч.	Лист	N док.	Подп.		Дата		
ГИП	Оплюшкин				Блок-секция N 1 1 этап строительства	Стация	Лист	Листов
ГАП	Костюченко					P	4	
Исполнил	Торгошина				План отделочных работ 2- 11-го этажей	ООО "ПензТИСИЗ"		
Проверил	Костюченко							
Н.контроль	Цыплина							

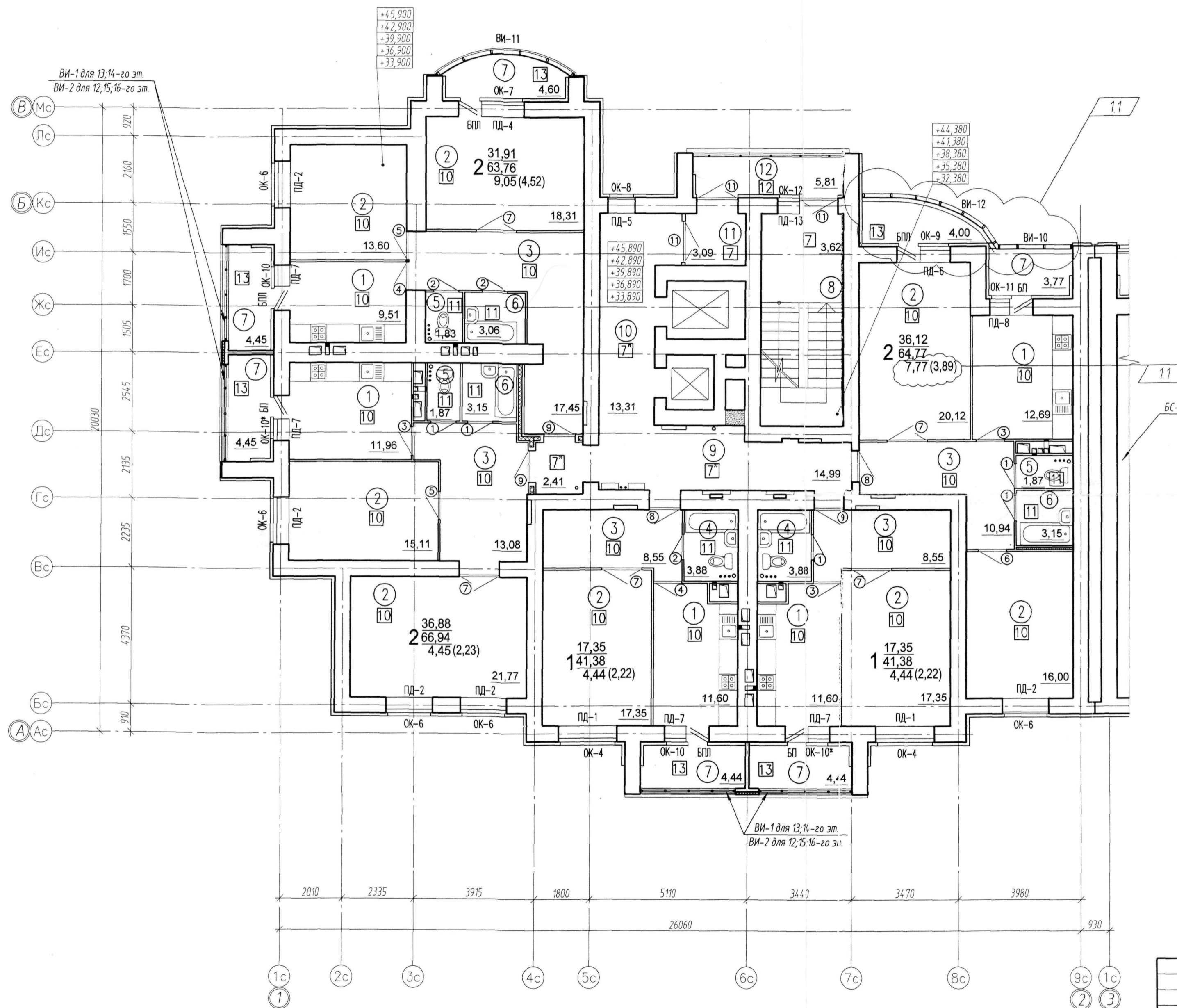
План отделочных работ 12-16-го этажей

Компоновочная схема



Экспликация помещений

Номер помещения	Наименование	Площадь, м ²
1	Кухня	Площади помещений указаны на планах.
2	Жилая комната	
3	Прихожая	
4	Санузел совмещенный	
5	Санузел	
6	Ванная комната	
7	Лоджия	
8	Лестничная клетка	
9	Межквартирный коридор	
10	Лифтовой холл	
11	Тамбур	
12	Переход через воздушную зону	



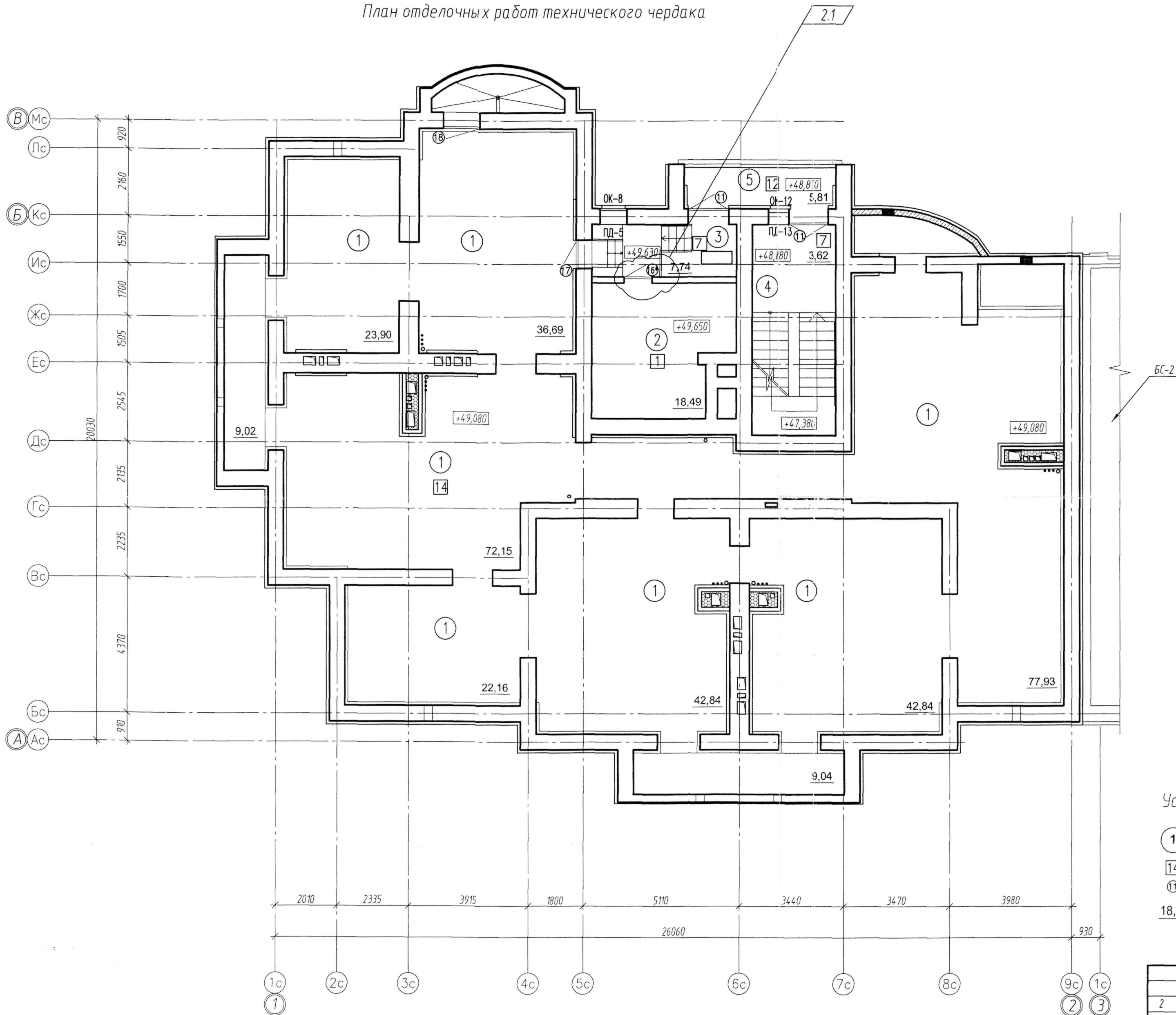
Условные обозначения

- ① Номер помещения по экспликации
- 10 Маркировка пола
- ⊙ Марка дверного полотна
- 17,35 Жилая площадь
- 41,38 Общая площадь (без летних помещений)
- 4,44 (2,22) Площадь летних помещений

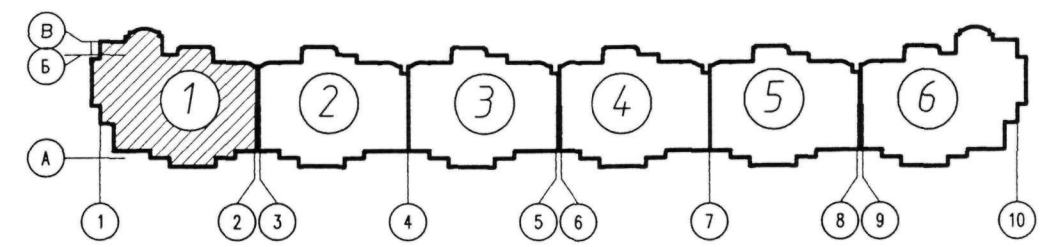
Примечания: 1. Данный лист см совместно с листом 11, 12, 13, 14 АР1
 2. Площадь помещений дана с учетом штукатурки.
 площади лоджий даны без понижающего коэффициента.

АР-11-12-АР1						
1	1	замен	81-14	24.06.14	Многоэтажный жилой дом N 2 (стр.) со встроенно-пристроенными нежилыми помещениями по ул. Пушкина в г. Пензе (1-ая очередь строительства м-на "Райки")	
Изм.	Кол.уч.	Лист	№ док.	Подп.	Дата	
ГИП	Оплюшкин				Блок-секция N 1	Стандия
ГАП	Костюченко				1 этап строительства	Лист
Исполнил	Торгашина					Листов
Проверил	Костюченко					
Н.контроль	Цыплина				План отделочных работ 12-16-го этажей	000 "ПензИСИЗ"

План отделочных работ технического чердака



Компоновочная схема



Экспликация помещений

Номер помещения	Наименование	Площадь, м ²
1	Технический чердак	Площади помещений указаны на планах.
2	Машинное помещение	
3	Тамбур	
4	Лестничная клетка	
5	Переход через воздушную зону	
6		

Условные обозначения

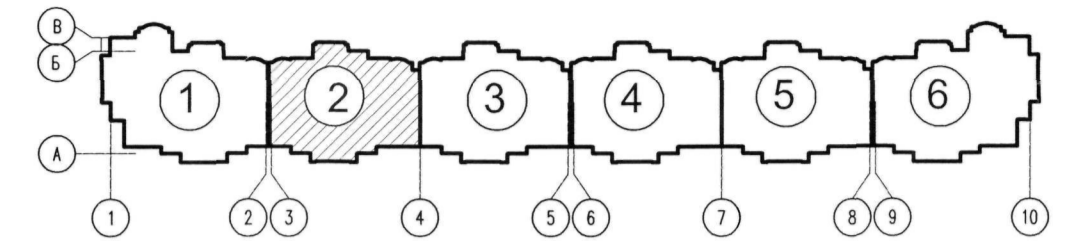
- ① Номер помещения по экспликации
- 14 Маркировка пола
- Ⓜ Марка дверного полотна
- 18,49 Площадь помещения

Примечания: 1. Данный лист см совместно с листом 11, 12, 14, 15 АР1

АР-11-12-АР1						
2	1	замен.	139-14	<i>Смирнов</i>	10.11.14	Многоэтажный жилой дом N 2 (стр.) со встроенно-пристроенными нежилыми помещениями по ул. Пушкина в г. Пензе (1-ая очередь строительства м-на "Райки")
1	1	замен.	81-14	<i>Смирнов</i>	24.06.14	
Изм.	Кол. уч.	Лист	№ док.	Подп.	Дата	
ГИП				Оплюшкин		Блок-секция N 1 1 этап строительства
ГАП				Костюченко		
Исполнил				Торгашина		План отделочных работ технического чердака
Проверил				Костюченко		
Н. контроль				Цыплина		ООО "ПензТИСИЗ"

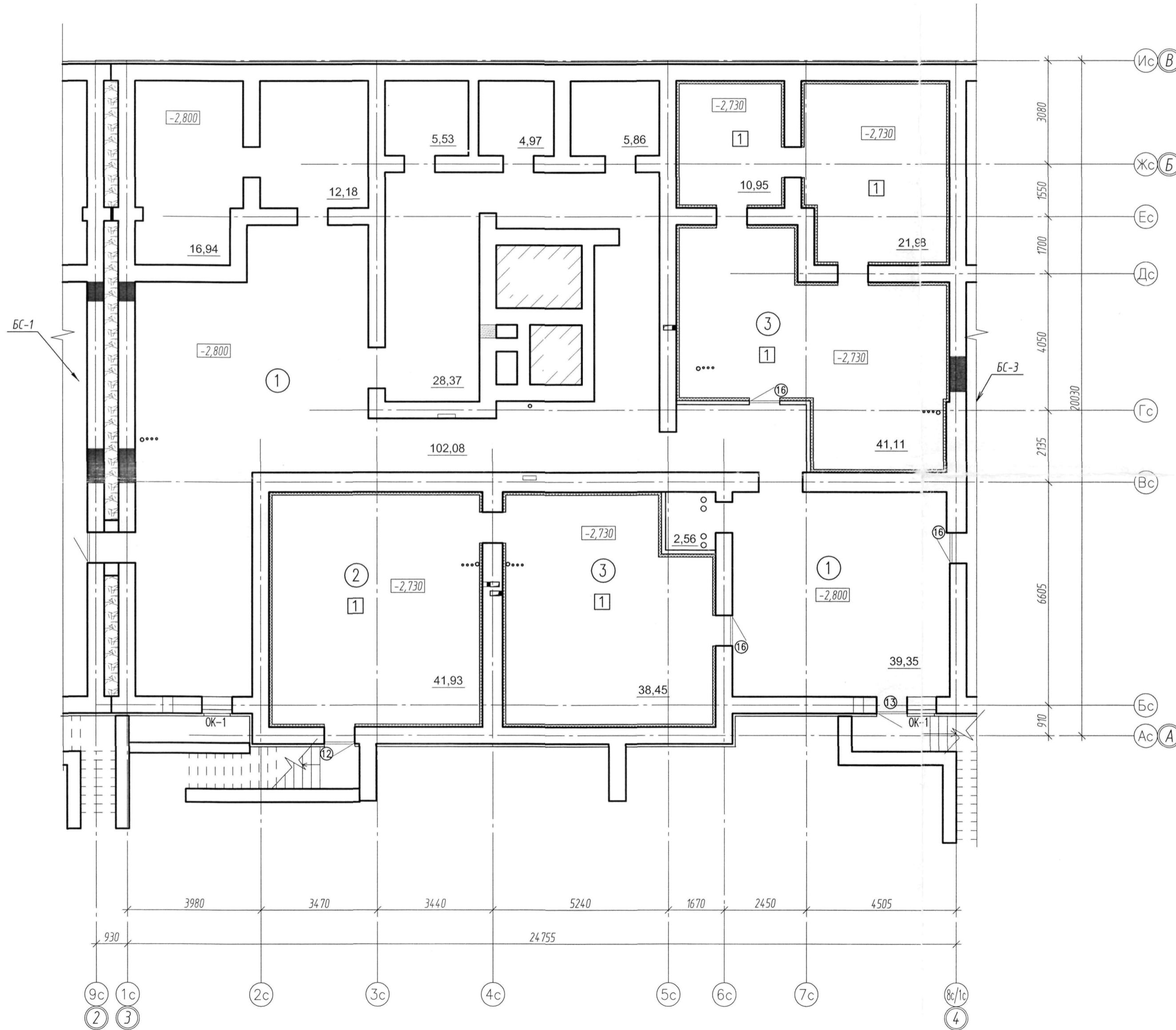
План отделочных работ технического подполья

Компоновочная схема



Экспликация помещений

Номер помещения	Наименование	Площадь, м ²
1	Техподполье	
2	Насосная	
3	ИТП	



Условные обозначения

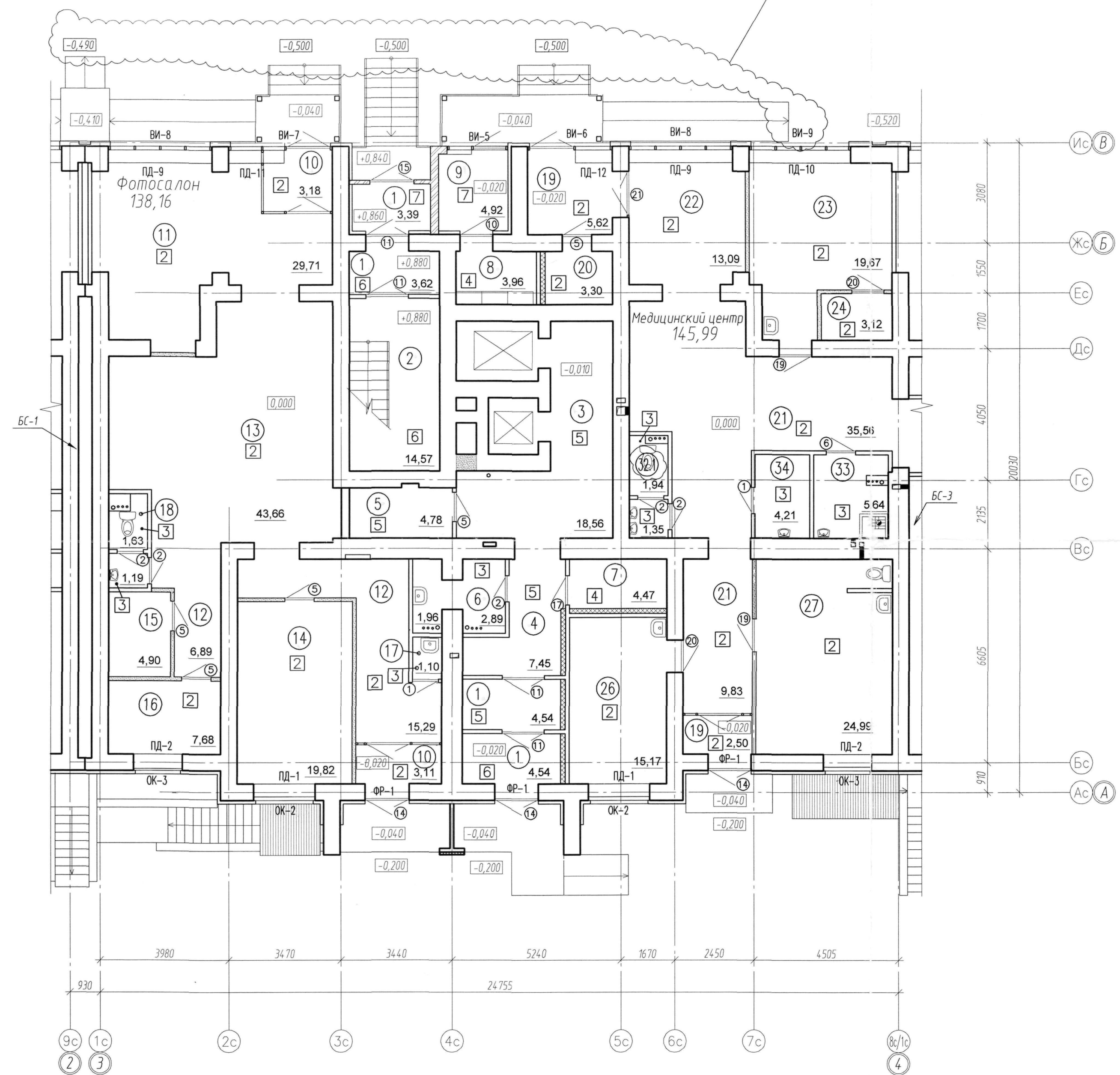
- ① Номер помещения по экспликации
- ① Маркировка пола
- ⑫ Марка дверного полотна
- 38,78 Площадь помещений

Примечания: 1. Данный лист см совместно с листом 10, 11, 13, 14 AP2
 2. Площадь помещений дана с учетом штукатурки,
 3. Отверстия для продухов закрыть металлической сеткой D=3Bp1 с шагом 20x20 мм

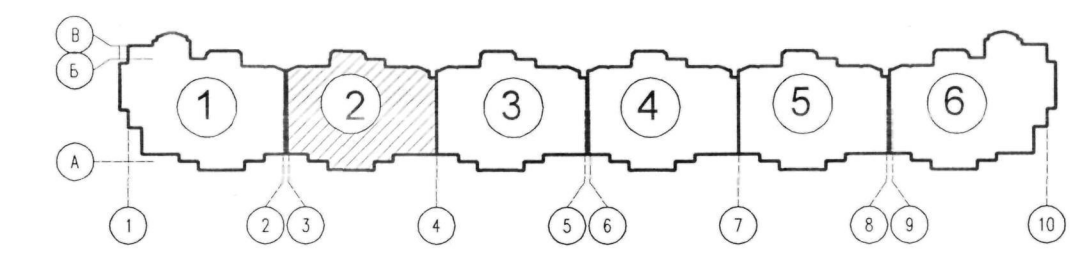
						PR-11-12-AP2				
						Многоэтажный жилой дом N 2 (стр.) со встроенно-пристроенными нежилыми помещениями по ул. Лушгина в г. Пензе (1-ая очередь строительства м-на "Райки")				
Изм.	Кол. уч.	Лист	№ док.	Подп.	Дата	Блок-секция N 2		Стадия	Лист	Листов
ГИП		Оплюшкин				1 этап строительства		Р	2	
Исполнил		Торгашина								
Проверил		Костюченко								
Н.контроль		Цыплина				План отделочных работ технического подполья		ООО "ПензТИСИЗ"		

План отделочных работ 1-го этажа

2.1



Компоновочная схема



Экспликация помещений

Номер помещения	Наименование	Площадь, м ²	Номер помещения	Наименование	Площадь, м ²
1	Тамбур жилой части	Площади помещений указаны на планах.	Медицинский центр		
2	Лестничная клетка		19	Тамбур	Площади помещений указаны на планах. Общая площадь помещений дана в пределах БС-2 145,99 м ²
3	Лифтовой холл		20	Помещение щита учета эл. энер.	
4	Вестибюль		21	Коридор	
5	Колясочная		22	Ресепшен	
6	КЧУ		23	Кабинет ЛОРа	
7	Эл. щит. жилой части		24	Звукоизолированная комната	
8	Эл. щит. нежилой части		25	Кабинет педиатра см. л. 3 АРЗ	
9	Тамбур		26	Кабинет кардиолога	
Фотосалон			27	Кабинет гинеколога-уролога	
10	Тамбур	28	Кабинет УЗИ (в БС-3) см. л. 3 АРЗ		
11	Холл	29	Кабинет терапевта-аллерголога см. л. 3 АРЗ		
12	Коридор	30	Процедур. в/м вливаний		
13	Зал для групповой фотосъемки	31	Помещение персонала		
14	Зал фотосъемки на документы	32	Санузел		
15	Гардероб персонала мужской	32.1	Санузел для персонала / Мужской и женский /		
16	Гардероб персонала женский	32.2	Санузел для детей см. л. 3 АРЗ		
17	КЧУ	33	Помещ. временного хранения медицинских отходов		
18	Санузел	34	КЧУ		

Условные обозначения

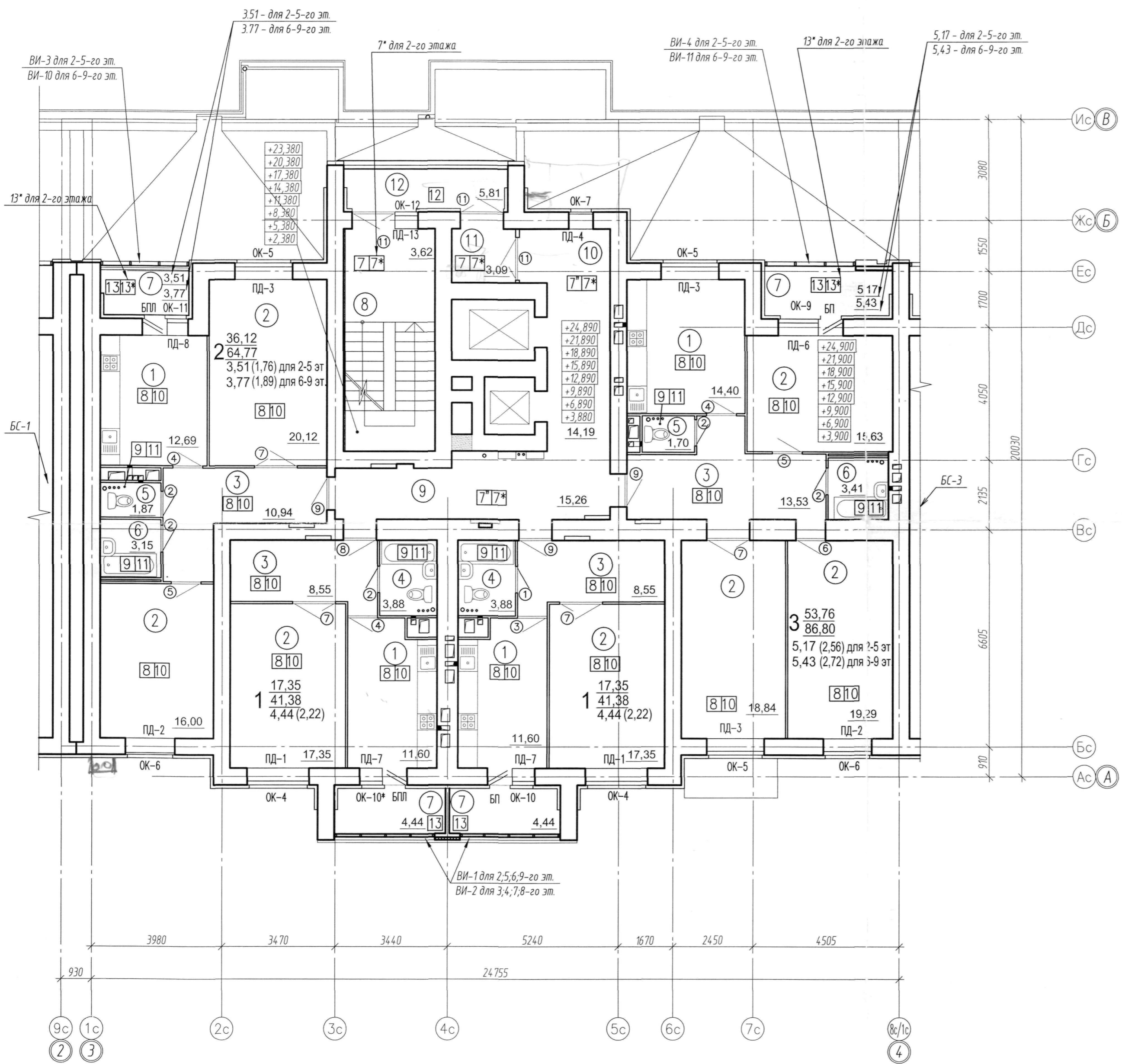
- ① Номер помещения по экспликации
- ② Маркировка пола
- ⓪ Марка дверного полотна
- 24,21 Площадь помещения

Примечания: 1. Данный лист см совместно с листом 10-13 АР2
 2. Площадь помещений дана с учетом штукатурки
 3. Площадь медицинского центра дана в пределах строительных конструкций БС-2
 4. По низу плит перекрытия первого этажа, смежным с помещениями общественного назначения выполнить утепление минплитой "АКУСТИК-БАТТС" толщиной 50 мм

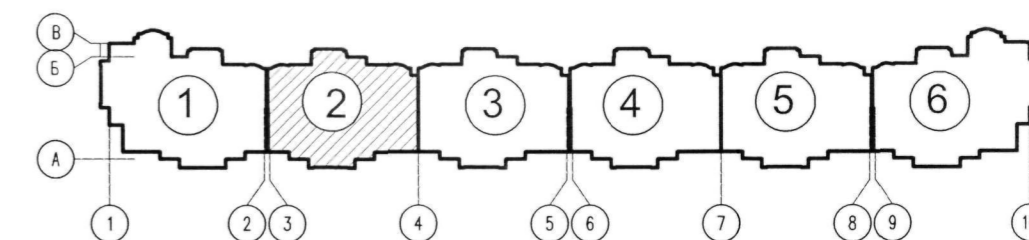
2.2

ПР-11-12-АР2							
2	2	замен	21-15	28.01.15	Многоэтажный жилой дом N 2 (стр.) со встроенно-пристроенными нежилыми помещениями по ул. Пушкина в г. Пензе (1-ая очередь строительства м-на "Райки")		
1	3	замен	139-14	11.11.14			
Изм. Кол. уч.	Лист	№ док.	Подп.	Дата			
ГИП	Оплюшкин				Блок-секция N 2 1 этап строительства		
ГАП	Костюченко						
Исполнил	Торгашина				Стация	Лист	Листов
Проверил	Костюченко				Р	3	
Н.контроль	Цыпина				План отделочных работ 1-го этажа		ООО "ПензТИСИЗ"

План отделочных работ 2 - 9-го этажей



Компоновочная схема



Экспликация помещений

Номер помещения	Наименование	Площадь, м ²
1	Кухня	Площади помещений указаны на планах.
2	Жилая комната	
3	Прихожая	
4	Санузел совмещенный	
5	Санузел	
6	Ванная комната	
7	Лоджия	
8	Лестничная клетка	
9	Межквартирный коридор	
10	Лифтовой холл	
11	Тамбур	
12	Переход через воздушную зону	

Условные обозначения

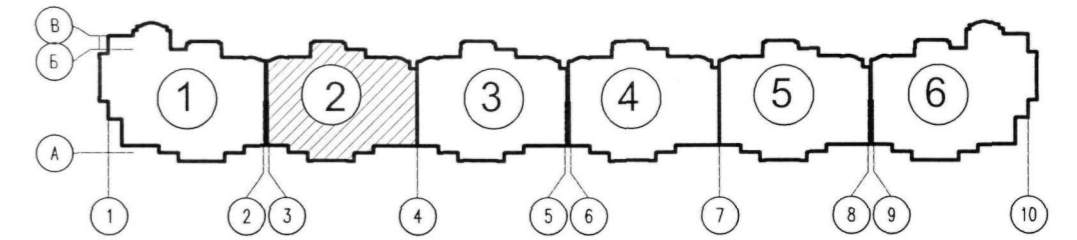
- ① Номер помещения по экспликации
- ⊠ Маркировка пола
- ⊙ Марка дверного полотна
- 17,35 Жилая площадь
- 1 41,38 Общая площадь (без летних помещений)
- 4,44(2,22) Площадь летних помещений

Примечания: 1. Данный лист см совместно с листом 10-14 АР2
2. Площадь помещений дана с учетом штукатурки

ПР-11-12-АР2					
Многоэтажный жилой дом N 2 (стр.) со встроенно-пристроенными нежилыми помещениями по ул. Пушкина в г. Пензе (1-ая очередь строительства м-на "Райки")					
Изм.	Кол. уч.	Лист	№ док.	Подп.	Дата
ГИП		Оплюшкин			
ГАП		Костюченкова			
Исполнил		Торгашина			
Проверил		Костюченкова			
Н.контроль		Цыплина			
Блок-секция N 2 1 этап строительства				Стадия	Лист
План отделочных работ 2- 9-го этажей				Р	4
ООО "ПензТИСИЗ"					

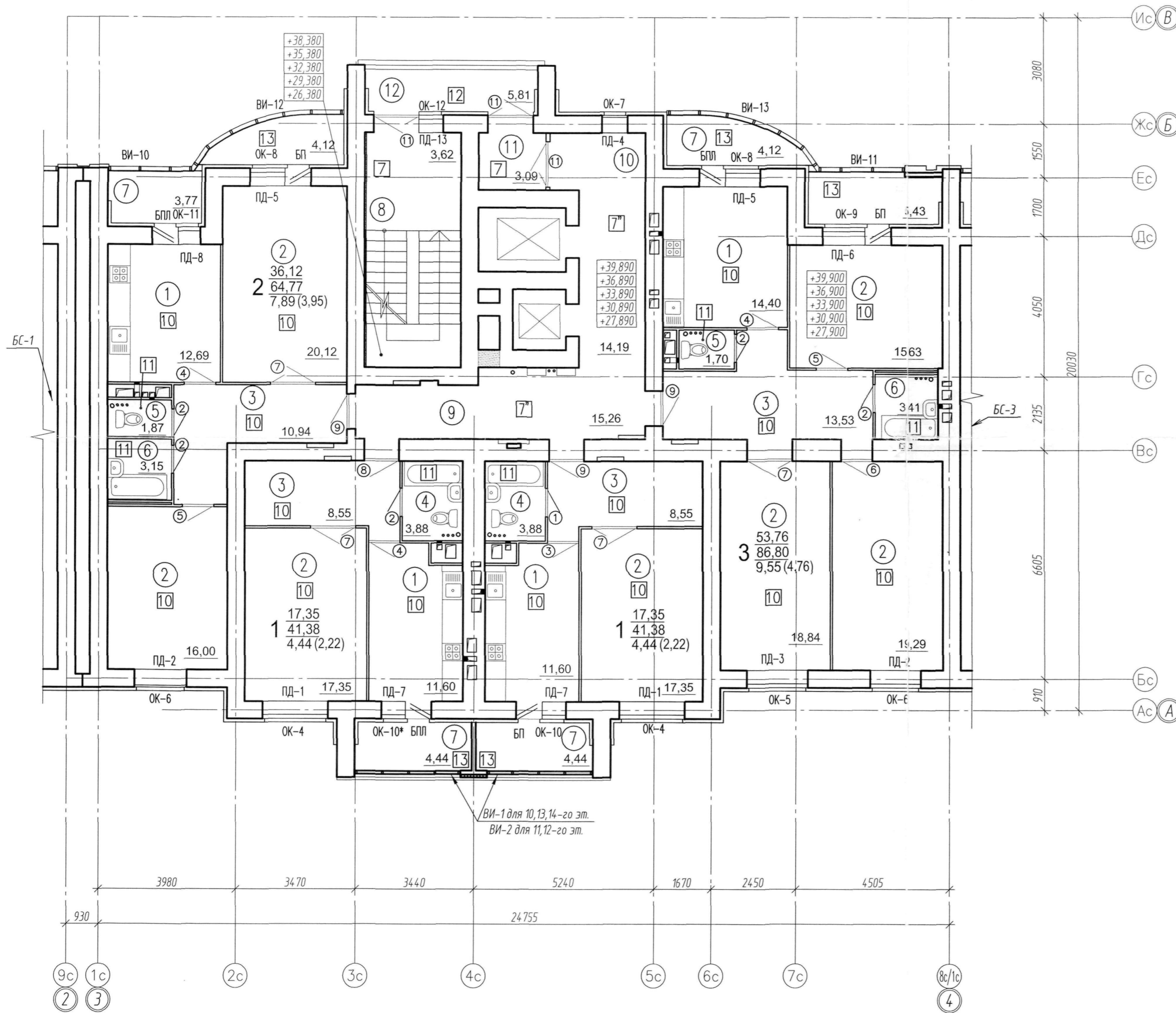
План отделочных работ 10-14-го этажей

Компоновочная схема



Экспликация помещений

Номер помещения	Наименование	Площадь, м ²
1	Кухня	Площади помещений указаны на планах.
2	Жилая комната	
3	Прихожая	
4	Санузел совмещенный	
5	Санузел	
6	Ванная комната	
7	Лоджия	
8	Лестничная клетка	
9	Межквартирный коридор	
10	Лифтовой холл	
11	Тамбур	
12	Переход через воздушную зону	



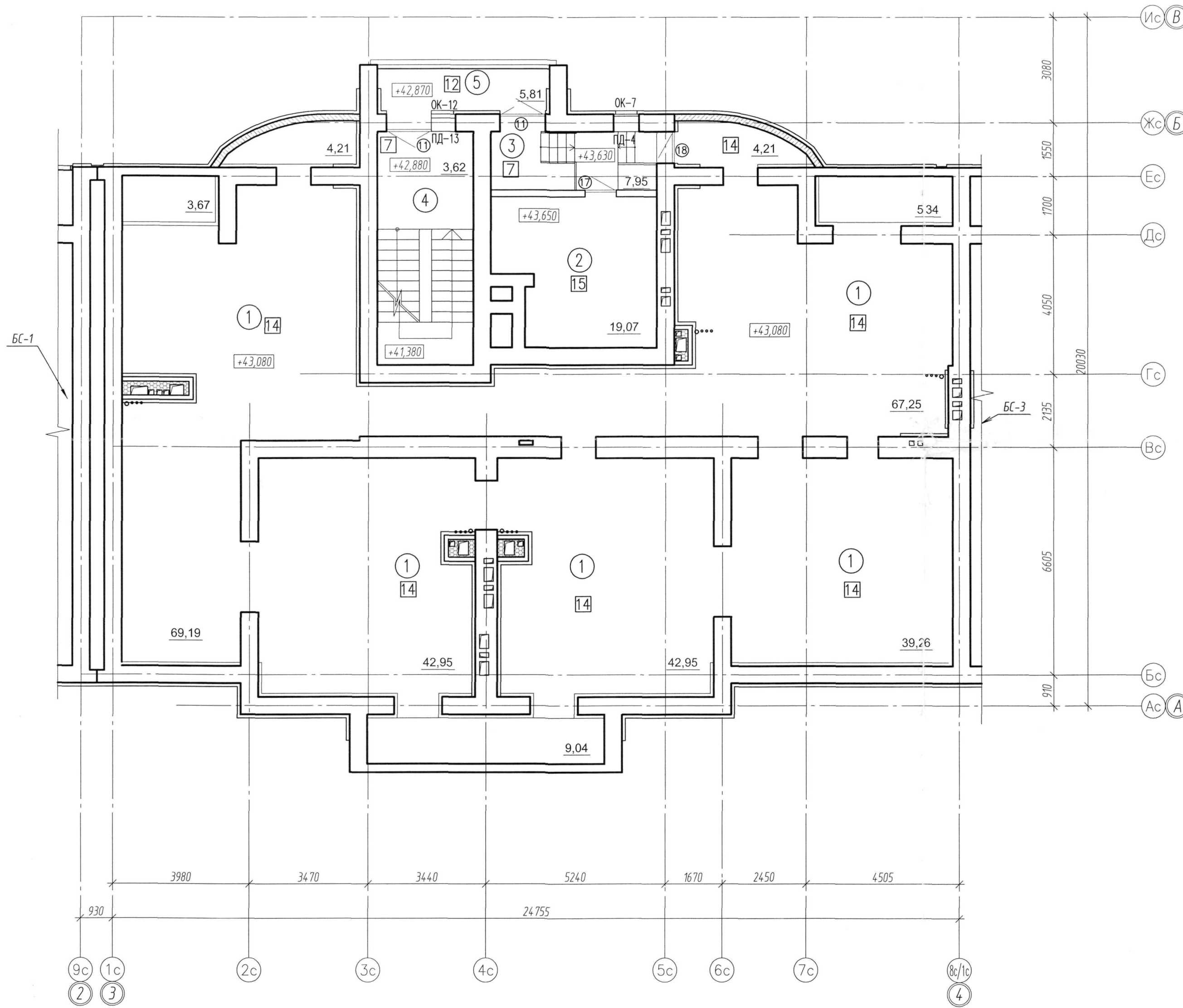
Условные обозначения

- ① Номер помещения по экспликации
- 10 Маркировка пола
- ① Марка дверного полотна
- 17,35 Жилая площадь
- 1 41,38 Общая площадь (без летних помещений)
- 4,44(2,22) Площадь летних помещений

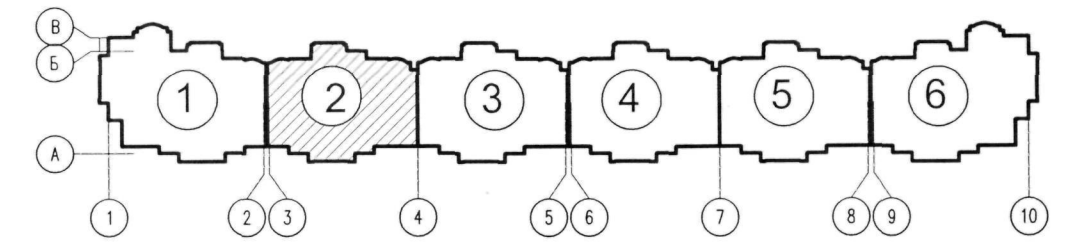
Примечания: 1. Данный лист см совместно с листом 10-14 AP2
2. Площадь помещений дана с учетом штукатурки

				ПР-11-12-AP2		
				Многоэтажный жилой дом N 2 (стр.) со встроенно-пристроенными нежилыми помещениями по ул. Пушкина в г. Пензе (1-ая очередь строительства м-на "Райки")		
Изм.	Кол. уч.	Лист	№ док.	Подп.	Дата	
ГИП		Оплюшкин				
ГАП		Костюченкова				
Исполнил		Торгашина				
Проверил		Костюченкова				
Н.контроль		Цыплина				
				Блок-секция N 2 1 этап строительства		Стация
						Лист
						Листов
				План отделочных работ 10-14-го этажей		000 "ПензТИСИЗ"

План отделочных работ технического чердака



Компоновочная схема



Экспликация помещений

Номер помещения	Наименование	Площадь, м ²
1	Технический чердак	Площади помещений указаны на планах.
2	Машинное помещение	
3	Тамбур	
4	Лестничная клетка	
5	Переход через воздушную зону	

Условные обозначения

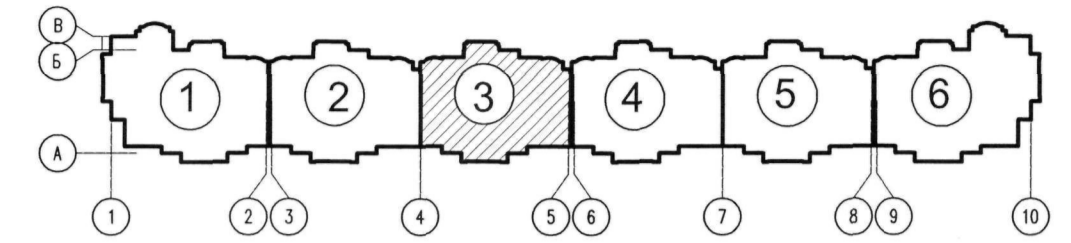
- ① Номер помещения по экспликации
- 14 Маркировка пола
- Ⓜ Марка дверного полотна
- 38,47 Площадь помещения

Примечания: 1. Данный лист см совместно с листом 10, 11, 13, 14 АР2
 2. Площадь помещений дана с учетом штукатурки
 3. Продухи заполняются жалюзийными решетками АЕRО-NP размером 400х450h, к-во-8 шт.

						ПР-11-12-АР2				
						Многоэтажный жилой дом N 2 (стр.) со встроенно-пристроенными нежилыми помещениями по ул. Пушкина в г. Пензе (1-ая очередь строительства м-на "Райки")				
Изм.	Кол. уч.	Лист	№ док.	Подп.	Дата	Блок-секция N 2 1 этап строительства		Стадия	Лист	Листов
ГИП		Оплюшкин						Р	6	
ГАП		Костюченкова								
Исполнил		Торгашина								
Проверил		Костюченкова				План отделочных работ технического чердака				
Н.контроль		Цыплина								ООО "ПензТИСИЗ"

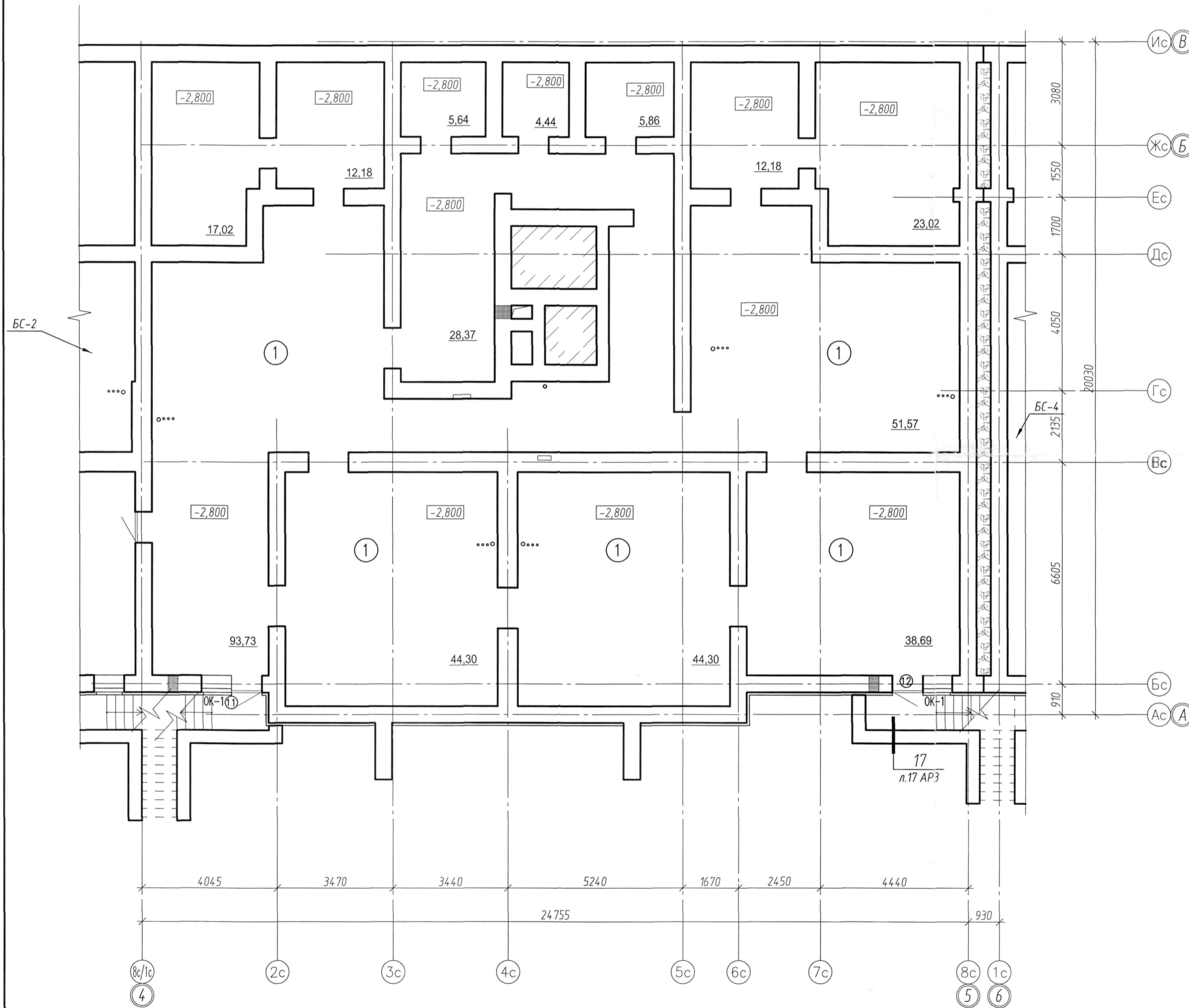
План отделочных работ технического подполья

Компоновочная схема



Экспликация помещений

Номер помещения	Наименование	Площадь, м ²
1	Техподполье	



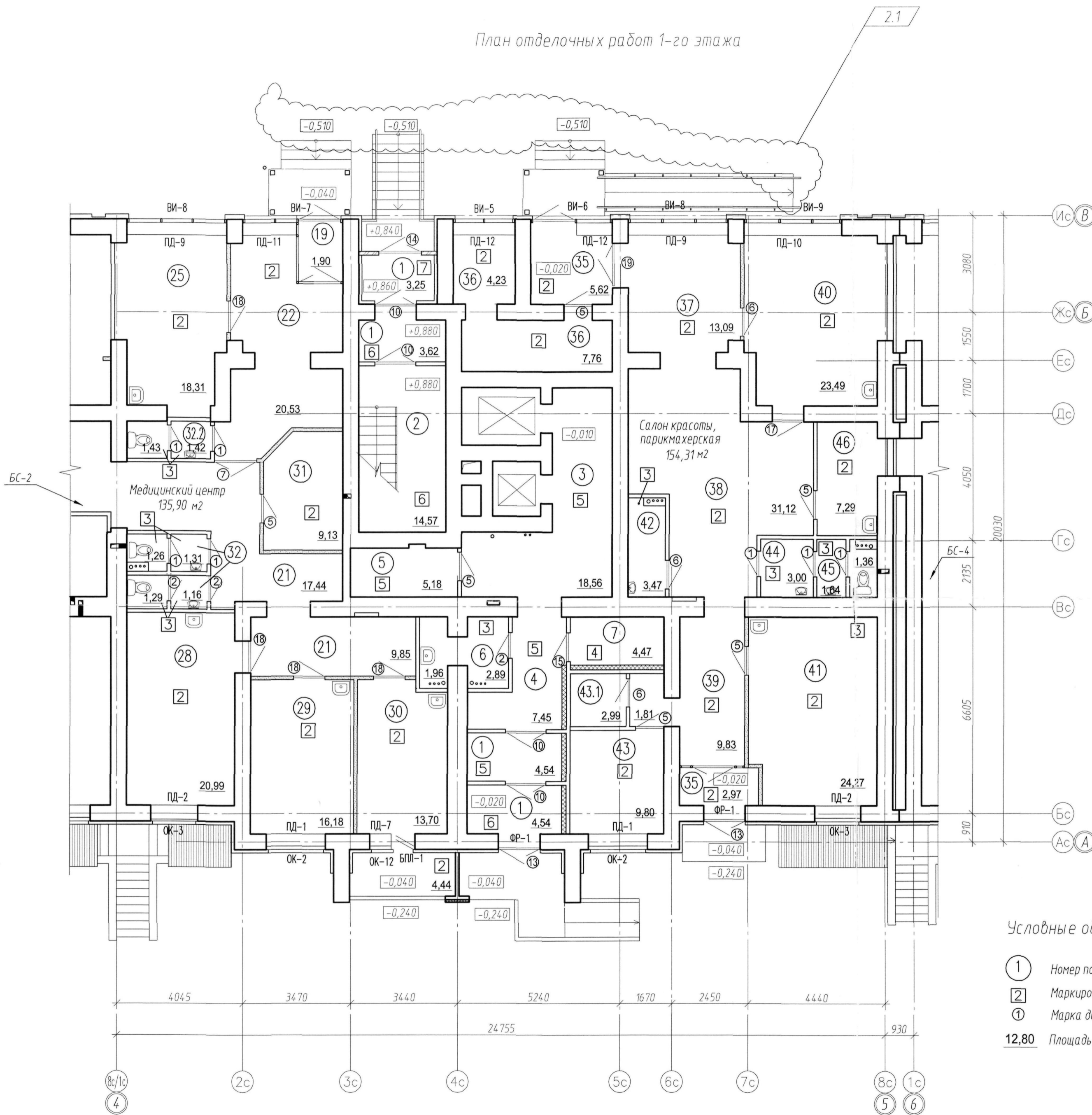
Условные обозначения

- ① Номер помещения по экспликации
- Ⓜ Марка дверного полотна
- 39,48 Площадь помещений

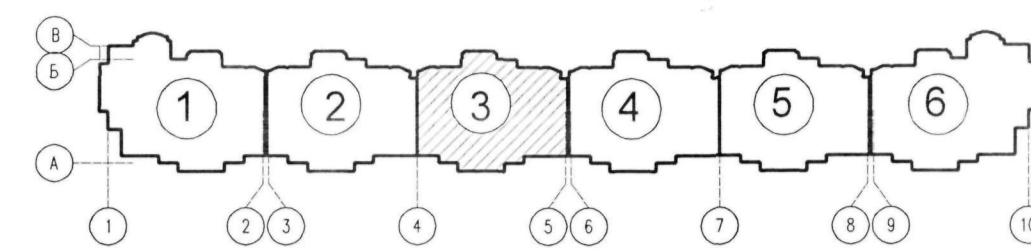
Примечания: 1. Данный лист см совместно с листом 10, 11, 13 АРЗ
 2. Площадь помещений дана с учетом штукатурки
 3. Отверстия для продухов закрыть металлической сеткой Д=3Вр1 с шагом 20х20 мм

						АР-11-12-АРЗ			
						Многоэтажный жилой дом N 2 (стр.) со встроенно-пристроенными нежилыми помещениями по ул. Пушкина в г. Пензе (1-ая очередь строительства м-на "Райки")			
Изм.	Кол. уч.	Лист	№ док.	Подп.	Дата	Блок-секция N 3 1 этап строительства	Стадия	Лист	Листов
ГИП		Оплюшкин					Р	2	
Исполнил		Костюченко							
Проверил		Торгашина							
Н.контроль		Цыплина				План отделочных работ технического подполья	ООО "ПензТИСИЗ"		

План отделочных работ 1-го этажа



Компоновочная схема



Экспликация помещений

Номер помещения	Наименование	Площадь, м ²	Номер помещения	Наименование	Площадь, м ²
1	Тамбур жилой части	Площади помещений указаны на планах.	Салон красоты, парикмахерская		
2	Лестничная клетка		35	Тамбур	Площади помещений указаны на планах. Общая площадь помещений 154,31 м ²
3	Лифтовой холл		36	Кабинет администратора	
4	Вестибюль		37	Ресепшен	
5	Колясочная		38	Холл	
6	КЧИ		39	Коридор	
7	Эл. щит. жилой части		40	Зал на 7 рабочих мест	
Медицинский центр			41	Косметический кабинет с местом для педикюра	
19	Тамбур	42	Помещение остриж. волос		
20	Помещение щита учета эл. энер.	43	Помещение персонала		
21	Коридор	43.1	Помещение хранения парфюмерно-косметич. средств		
22	Ресепшен	44	КЧИ		
23	Кабинет ЛОРа	45	Санузел		
24	Звукоизолированная комната	46	Подсобное помещение		
25	Кабинет педиатра				
26	Кабинет кардиолога				
27	Кабинет гинеколога-уролога				
28	Кабинет УЗИ				
29	Кабинет терапевта-аллерголога				
30	Процедур. в/м вливаний				
31	Помещение персонала				
32	Санузел				
32.1	Санузел для персонала / Мужской и женский /	см. л. 3 АР2			
32.2	Санузел для детей				
33	Помещение дез. отходов	см. л. 3 АР2			
34	КЧИ	см. л. 3 АР2			

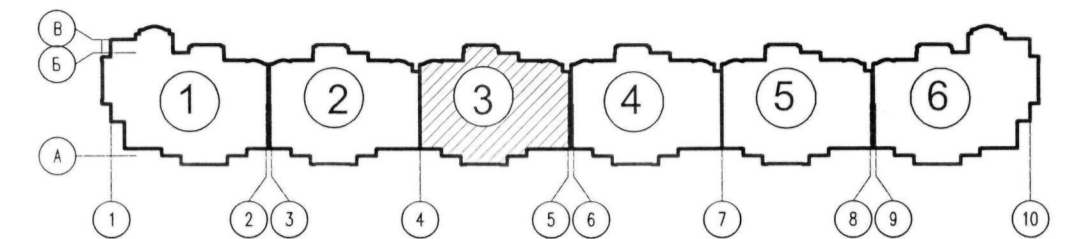
Условные обозначения

- ① Номер помещения по экспликации
- ② Маркировка пола
- ⊙ Марка дверного полотна
- 12,80 Площадь помещения

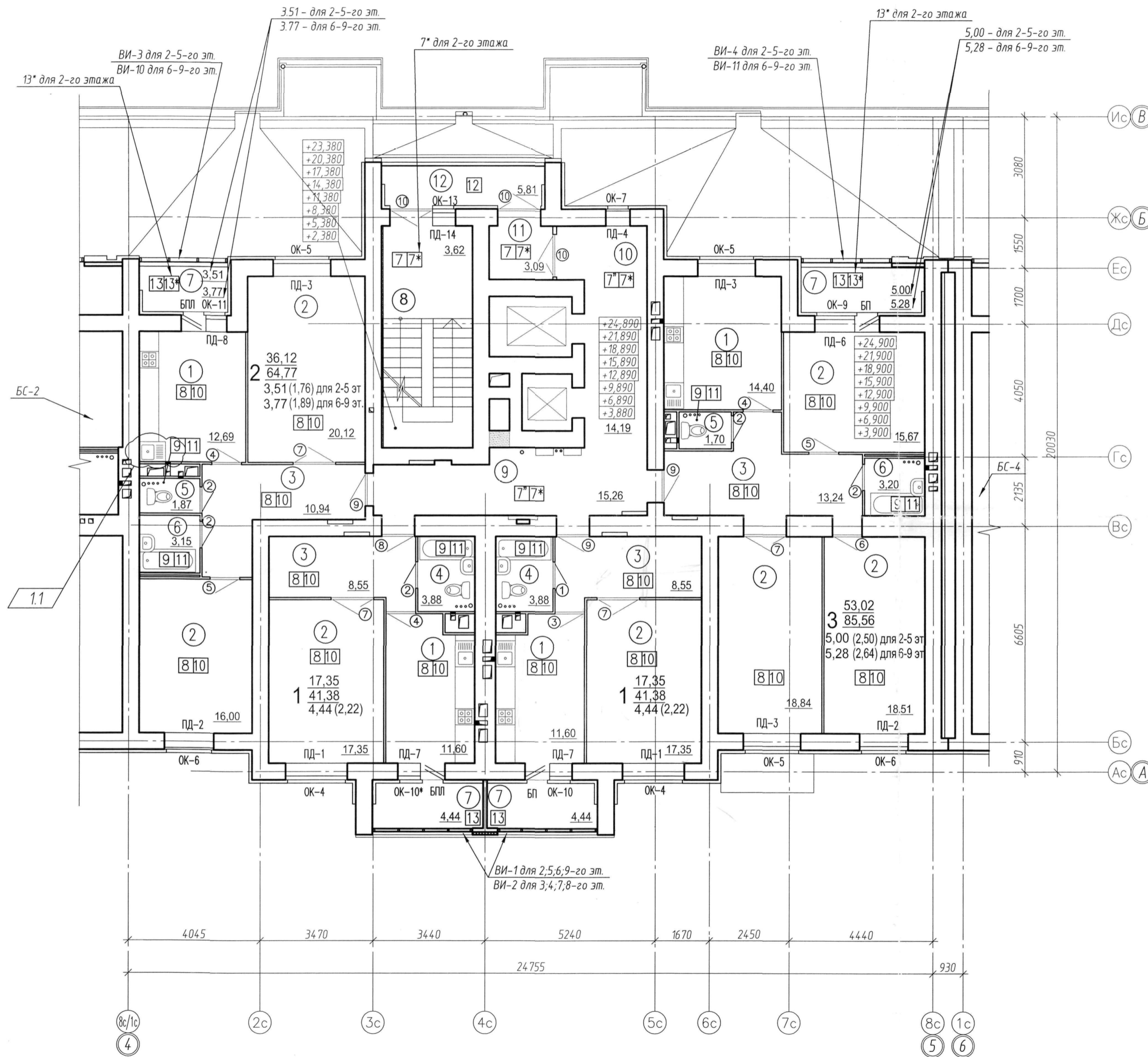
Примечания: 1. Данный лист см. совместно с листом 10 - 14 АРЗ
 2. Площадь помещений дана с учетом штукатурки
 3. Площадь медицинского центра дана в пределах строительных конструкций БС-3
 4. По низу плит перекрытия первого этажа, смежных с помещениями общественного назначения выполнить утепление минплитой "АКУСТИК-БАТТС" толщиной 50 мм

ПР-11-12-АРЗ					
2	2	замен.	21-15	<i>Степанов</i>	05.03.15
1	6	замен.	139-14	<i>Степанов</i>	11.11.14
Изм.	Кол. уч.	Лист	№ док.	Подп.	Дата
ГИП	Оплюшкин				
ГАП	Костюченко				
Исполнил	Торгашина				
Проверил	Костюченко				
Н.контроль	Цыплина				
Блок-секция N 3 1 этап строительства				Стадия	Лист
				Р	3
План отделочных работ 1-го этажа				ООО "ПЕНЗТИСИЗ"	

Компоновочная схема



План отделочных работ 2 - 9-го этажей



Экспликация помещений

Номер помещения	Наименование	Площадь, м ²
1	Кухня	Площади помещений указаны на планах.
2	Жилая комната	
3	Прихожая	
4	Санузел совмещенный	
5	Санузел	
6	Ванная комната	
7	Лоджия	
8	Лестничная клетка	
9	Межквартирный коридор	
10	Лифтовой холл	
11	Тамбур	
12	Переход через воздушную зону	

Условные обозначения

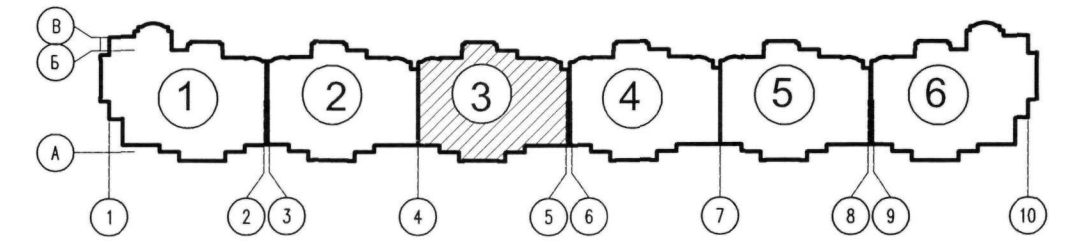
- ① Номер помещения по экспликации
- ② Маркировка пола
- ⓪ Марка дверного полотна
- 17,35 Жилая площадь
- 1 41,38 Общая площадь (без летних помещений)
- 4,44 (2,22) Площадь летних помещений

Примечания: 1. Данный лист см совместно с листом 10 - 14 АРЗ
2. Площадь помещений дана с учетом штукатурки

Пр-11-12-АРЗ							
1	1	замен.	139-14	11.11.14	Многоэтажный жилой дом N 2 (стр.) со встроенно-пристроенными нежилыми помещениями по ул. Пушкина, в г. Пензе (1-ая очередь строительства м-на "Райки")		
Изм.	Кол. уч.	Лист	№ док.	Подп.	Дата		
ГИП	Оплюшкин					Блок-секция N 3	
ГАП	Костюченко					1 этап строительства	
Исполнил	Торгашина					Стадия	
Проверил	Костюченко					Лист	
Н.контроль	Цыпина					Листов	
План отделочных работ 2- 9-го этажей						Р	4
ООО "ПензТИСЗ"							

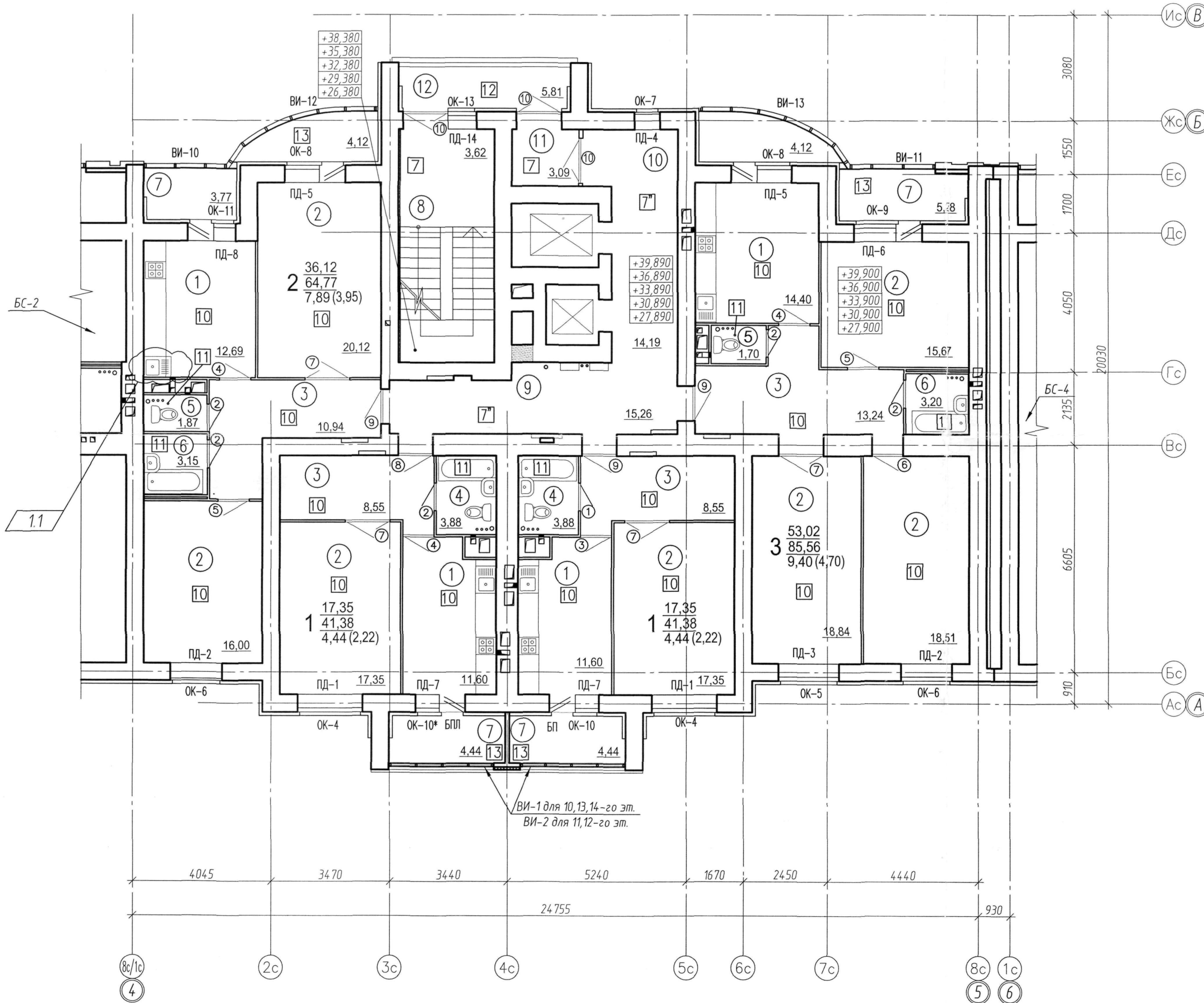
План отделочных работ 10-14-го этажей

Компоновочная схема



Экспликация помещений

Номер помещения	Наименование	Площадь, м ²
1	Кухня	Площади помещений указаны на планах.
2	Жилая комната	
3	Прихожая	
4	Санузел совмещенный	
5	Санузел	
6	Ванная комната	
7	Лоджия	
8	Лестничная клетка	
9	Межквартирный коридор	
10	Лифтовой холл	
11	Тамбур	
12	Переход через воздушную зону	



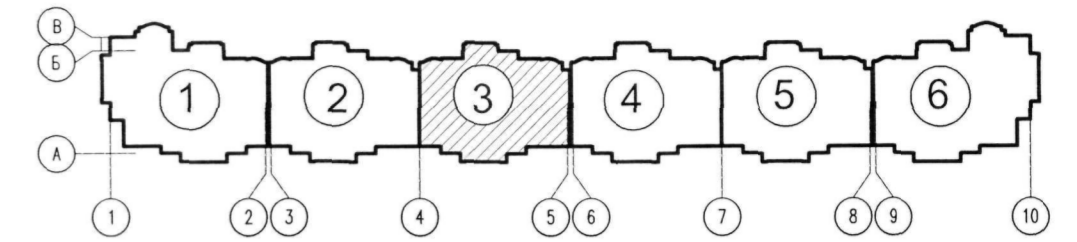
Условные обозначения

- ① Номер помещения по экспликации
- ② Маркировка пола
- ① Марка дверного полотна
- Жилая площадь
- 1 41,38 Общая площадь (без летних помещений)
- 4,44 (2,22) Площадь летних помещений

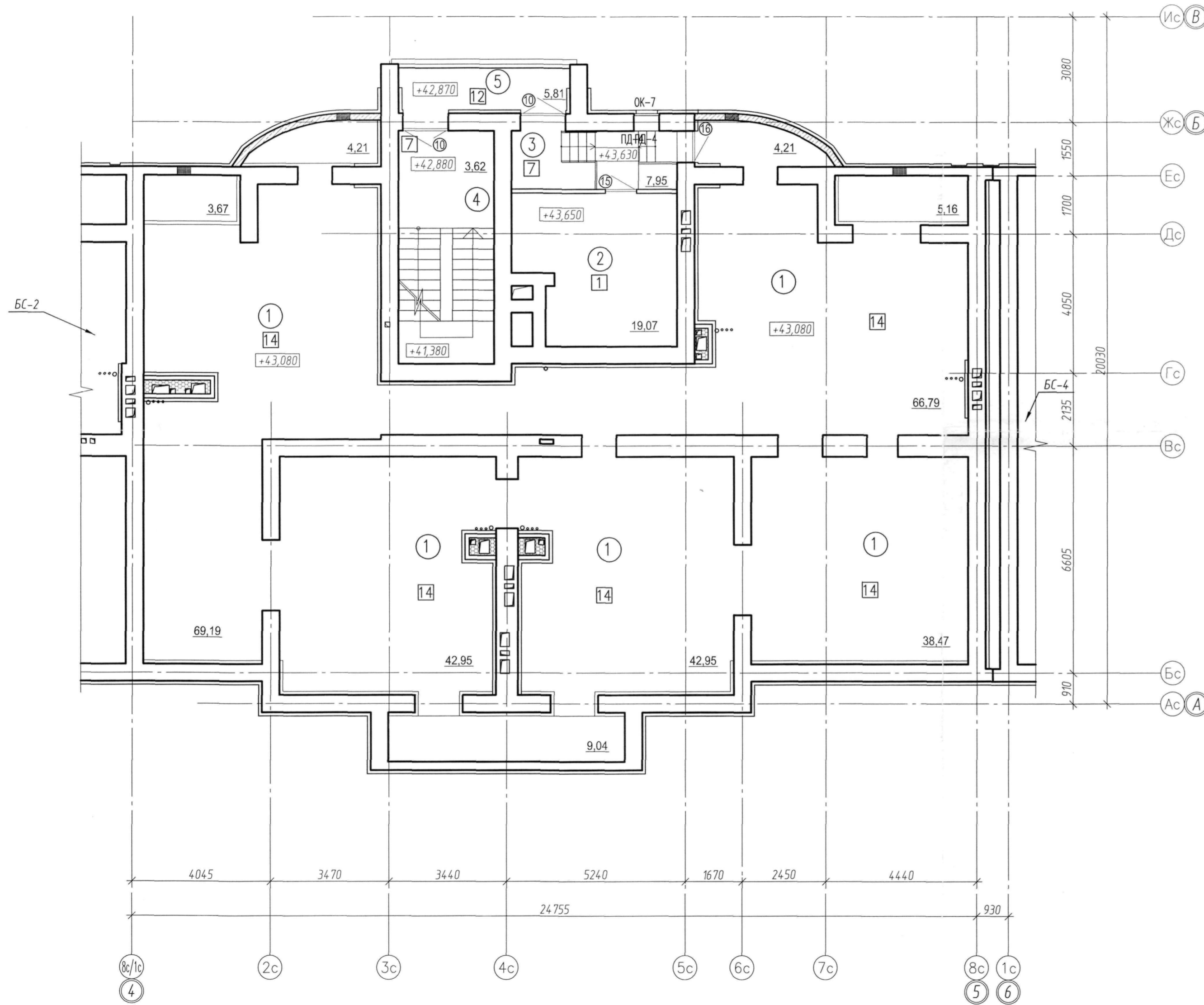
Примечания: 1. Данный лист см совместно с листом 10-14-АРЗ
2. Площадь помещений дана с учетом штукатурки

ПР-11-12-АРЗ							
1	1	замен.	139-14	Ольшук	11.11.14	Многоэтажный жилой дом N 2 (стр.) со встроенно-пристроенными нежилыми помещениями по ул. Пушкина в г. Пензе (1-ая очередь строительства м-на "Райки")	
Изм.	Кол. уч.	Лист	N док.	Подп.	Дата		
ГИП	Ольшук	Студия	Лист	Листов		Блок-секция N 3 1 этап строительства	
ГАП	Костюченко	Р	5				
Исполнил	Торжашина					План отделочных работ 10-14-го этажей	ООО "ПензТИСИЗ"
Проверил	Костюченко						
Н.контроль	Цыплина						

Компоновочная схема



План отделочных работ технического чердака



Экспликация помещений

Номер помещения	Наименование	Площадь, м ²
1	Технический чердак	Площади помещений указаны на планах.
2	Машинное помещение	
3	Тамбур	
4	Лестничная клетка	
5	Переход через воздушную зону	

Условные обозначения

- ① Номер помещения по экспликации
- 14 Маркировка пола
- 10 Марка дверного полотна
- 38,47 Площадь помещения

Примечания: 1. Данный лист см совместно с листом 10, 13, 14 АРЗ
2. Площадь помещений дана с учетом штукатурки

						ПР-11-12-АРЗ				
						Многоэтажный жилой дом N 2 (стр.) со встроенно-пристроенными нежилыми помещениями по ул. Пушкина, в г. Пензе (1-ая очередь строительства м-на "Райки")				
Изм.	Кол. уч.	Лист	№ док.	Подп.	Дата	Блок-секция N 3		Стадия	Лист	Листов
ГИП		Оплюшкин				1 этап строительства		Р	6	
Исполнил		Торгашина				План отделочных работ технического чердака		ООО "ПензТИСИЗ"		
Проверил		Костюченкова								
Н.контроль		Цыплина								