



**Жилой дом переменной этажности со встроенными  
объектами обслуживания и подземным паркингом (стр.№4б)  
по ул.Рахманинова в г.Пенза.**

**Корпус 1 (стр.№4), Корпус 2 (стр.№4а)**

**(2 этап строительства)**

**адрес: Пензенская область, г.Пенза, 10 мкр. жилого района Арбеково**

**Проектная документация**

**Раздел 3**

**Архитектурные решения**

**73-4-14-АР**

**Книга 1. Корпус 1 (стр.№4)**

**Том 3**

Главный инженер  
ОАО «Пензастрой»

Беляев А. Н.

Нач. отдела

Болеев А. М.

Главный инженер проекта

Васюков А.П.

Главный архитектор проекта

Кашеев А.В.

## 2 Архитектурные решения

1. Жилой дом переменной этажности со встроенными объектами обслуживания и подземным паркингом (стр.№4б) по ул. Рахманинова в г. Пенза. Корпус №1(стр№4) Корпус №2 (стр№4а) расположен на участке площадью 19404 м<sup>2</sup> по улице ул.Рахманинова в микрорайоне "Арбеково " города Пензы.

Проектируемые объекты представляют собой три отдельно стоящих корпуса: Корпус №1 (стр №4) – это 6-ти секционный жилой дом переменной этажности со встроенными объектами обслуживания , Корпус №2 (стр№4а) – это 4-х секционный 10-ти этажный жилой дом, подземный паркинг (стр. №4б) на 55м./м.

1. В плане Корпус №1 (стр. №4) имеет линейную конфигурацию, продиктованную расположением на участке, а так же соблюдением нормативной инсоляции в однокомнатных квартирах , составляющих большую часть от общего количества запроектированных квартир. В первых этажах блок-секции №1,2,3,4,5,6 запроектированы встроенные объекты обслуживания. В блок-секции №3 запроектирован сквозной проход через арку в соответствии с ФЗ№123 ст.67. п.14.

Корпус №1 (стр. №4) состоит из 6-ти блок-секций:

Блок -секция №1 этажностью 14 эт. имеет размеры в плане 22,3м x15,7м. Высота типового этажа 3м. За относительную отметку 0,000 принята абсолютная отметка 183,50м.

В плане блок-секция №1 представляет собой симметричный блок ступенчатой формы с центрально расположенной лестничной клеткой . На первом этаже запроектированы: - два офиса которые имеют отдельный вход изолированный от входов в жилую часть здания, электрощитовая, колясочная, кладовая уборочного инвентаря. На каждом этаже расположено по 4 квартиры индивидуальной планировки с выходом в общий коридор. В блок-секции №1 запроектированы: незадымляемая лестничная клетка Н-1, тех.этаж, тех.подполье , необходимые системы инженерного обеспечения, лифты грузоподъемностью 400кг с кабиной размерами 0,93м x 1,07м. x 2,10м и 630 кг с кабиной размерами 2,2м x 1,18м. x 2,10м ,что обеспечивает размещение в нем человека на санитарных носилках. Шахты лифтов оборудованы противопожарными дверьми огнестойкостью EI 60.

Взам. инв. №  
Подп. и дата  
Инв. № подл

<b>73-4-14-ТЧ.АР</b>					
Изм.	Код уч	Лист	№ док	Подп.	Дата
ГИП		Васюков		<i>Васюков</i>	
ГАП		Кашев		<i>Кашев</i>	
Текстовая часть				Стадия	Лист
				П	Листов
ОАО «Пензастрой» 440018 Пенза ул. Бекешская, 39					

Блок - секция №2 этажностью 12 эт. имеет размеры в плане 22,30м x 15,70м. Высота типового этажа 3м. За относительную отметку 0,000 принята абсолютная отметка 183,50м.

В плане блок-секция №2 представляет собой симметричный блок ступенчатой формы с центрально расположенной лестничной клеткой . На первом этаже запроектированы: - два офиса которые имеют отдельный вход изолированный от входов в жилую часть здания, электрощитовая, колясочная, кладовая уборочного инвентаря. На каждом этаже расположено по 4 квартиры индивидуальной планировки с выходом в общий коридор. В блок-секции №2 запроектированы: незадымляемая лестничная клетка Н-1, тех.этаж, тех.подполье , необходимые системы инженерного обеспечения, лифты грузоподъемностью 400кг с кабиной размерами 0,93м x 1,07м. x 2,10м и 630 кг с кабиной размерами 2,2м x 1,18м. x 2,10м ,что обеспечивает размещение в нем человека на санитарных носилках. Шахты лифтов оборудованы противопожарными дверьми огнестойкостью EI 60.

Блок - секция №3 этажностью 10 эт. имеет размеры в плане 22,30м x 15,70м. Высота типового этажа 3м. За относительную отметку 0,000 принята абсолютная отметка 183,50м.

В плане блок-секция №3 представляет собой симметричный блок ступенчатой формы с центрально расположенной лестничной клеткой . На первом этаже запроектированы: - два офиса которые имеют отдельный вход изолированный от входов в жилую часть здания, электрощитовая, колясочная, кладовая уборочного инвентаря. На каждом этаже расположено по 4 квартиры индивидуальной планировки с выходом в общий коридор. В блок-секции №3 запроектированы: незадымляемая лестничная клетка Н-1, тех.этаж, тех.подполье , необходимые системы инженерного обеспечения, лифты грузоподъемностью 400кг с кабиной размерами 0,93м x 1,07м. x 2,10м и 630 кг с кабиной размерами 2,2м x 1,18м. x 2,10м ,что обеспечивает размещение в нем человека на санитарных носилках. Шахты лифтов оборудованы противопожарными дверьми огнестойкостью EI 60.

Блок - секция №4 этажностью 10 эт. имеет размеры в плане 22,30м x 15,70м. Высота типового этажа 3м. За относительную отметку 0,000 принята абсолютная отметка 183,50м.

В плане блок-секция №4 представляет собой симметричный блок ступенчатой формы с центрально расположенной лестничной клеткой . На первом этаже запроектированы: - два офиса которые имеют отдельный вход изолированный от входов в жилую часть здания, электрощитовая, колясочная, кладовая уборочного

Взам. инв. №

Подп. и дата

Иив. № подл.

Изм.	Кол. уч.	Лист	№ док	Подп.	Дата

73-4-14-ТЧ.АР

Лист

инвентаря. На каждом этаже расположено по 4 квартиры индивидуальной планировки с выходом в общий коридор. В блок-секции №4 запроектированы: незадымляемая лестничная клетка Н-1, тех.этаж, тех.подполье, необходимые системы инженерного обеспечения, лифты грузоподъемностью 400кг с кабиной размерами 0,93м x 1,07м. x 2,10м и 630 кг с кабиной размерами 2,2м x 1,18м. x 2,10м, что обеспечивает размещение в нем человека на санитарных носилках. Шахты лифтов оборудованы противопожарными дверьми огнестойкостью EI 60..

Блок - секция №5 этажностью 12 эт. имеет размеры в плане 22,30м x 15,70м. Высота типового этажа 3м. За относительную отметку 0,000 принята абсолютная отметка 183,50м.

В плане блок-секция №5 представляет собой симметричный блок ступенчатой формы с центрально расположенной лестничной клеткой. На первом этаже запроектированы: - два офиса которые имеют отдельный вход изолированный от входов в жилую часть здания, электрощитовая, колясочная, кладовая уборочного инвентаря. На каждом этаже расположено по 4 квартиры индивидуальной планировки с выходом в общий коридор. В блок-секции №5 запроектированы: незадымляемая лестничная клетка Н-1, тех.этаж, тех.подполье, необходимые системы инженерного обеспечения, лифты грузоподъемностью 400кг с кабиной размерами 0,93м x 1,07м. x 2,10м и 630 кг с кабиной размерами 2,2м x 1,18м. x 2,10м, что обеспечивает размещение в нем человека на санитарных носилках. Шахты лифтов оборудованы противопожарными дверьми огнестойкостью EI 60.

Блок - секция №6 этажностью 14 эт. имеет размеры в плане 22,30м x 15,70м. Высота типового этажа 3м. За относительную отметку 0,000 принята абсолютная отметка 183,50м.

В плане блок-секция №6 представляет собой симметричный блок ступенчатой формы с центрально расположенной лестничной клеткой. На первом этаже запроектированы: - два офиса которые имеют отдельный вход изолированный от входов в жилую часть здания, электрощитовая, колясочная, кладовая уборочного инвентаря. На каждом этаже расположено по 4 квартиры индивидуальной планировки с выходом в общий коридор. В блок-секции №6 запроектированы: незадымляемая лестничная клетка Н-1, тех.этаж, тех.подполье, необходимые системы инженерного обеспечения, лифты грузоподъемностью 400кг с кабиной размерами 0,93м x 1,07м. x 2,10м и 630 кг с кабиной размерами 2,2м x 1,18м. x 2,10м, что обеспечивает размещение в нем человека на санитарных носилках. Шахты лифтов оборудованы противопожарными дверьми огнестойкостью EI 60.

Взам. инв. №

Подп. и дата

Инв. № подл.

Изм.	Кол. уч.	Лист	№ док	Подп.	Дата

**73-4-14-ТЧ.АР**

Лист

Во всех блок-секциях при входе в жилую часть здания запроектированы пандусы для передвижения МГН.

В плане Корпус №2 (стр. №4а) имеет линейную конфигурацию, продиктованную расположением на участке, а так же соблюдением нормативной инсоляции в однокомнатных квартирах, составляющих большую часть от общего количества запроектированных квартир.

Корпус №2 (стр. №4а) состоит из 4-х блок-секций:

Блок -секция №1 этажностью 10 эт. имеет размеры в плане 22,3м x15,7м. Высота типового этажа 3м. За относительную отметку 0,000 принята абсолютная отметка 181,00 м.

В плане блок-секция №1 представляет собой симметричный блок ступенчатой формы с центрально расположенной лестничной клеткой. На первом этаже запроектированы: электрощитовая, колясочная, кладовая уборочного инвентаря. На каждом этаже расположено по 4 квартиры индивидуальной планировки с выходом в общий коридор. В блок-секции №1 запроектированы: незадымляемая лестничная клетка Н-1, тех.этаж, тех.подполье, необходимые системы инженерного обеспечения, лифты грузоподъемностью 400кг с кабиной размерами 0,93м x 1,07м. x 2,10м и 630 кг с кабиной размерами 2,2м x 1,18м. x 2,10м, что обеспечивает размещение в нем человека на санитарных носилках. Шахты лифтов оборудованы противопожарными дверьми огнестойкостью EI 60.

Блок -секция №2 этажностью 10 эт. имеет размеры в плане 22,3м x15,7м. Высота типового этажа 3м. За относительную отметку 0,000 принята абсолютная отметка 181,00 м.

В плане блок-секция №2 представляет собой симметричный блок ступенчатой формы с центрально расположенной лестничной клеткой. На первом этаже запроектированы: колясочная, кладовая уборочного инвентаря. На каждом этаже расположено по 4 квартиры индивидуальной планировки с выходом в общий коридор. В блок-секции №2 запроектированы: незадымляемая лестничная клетка Н-1, тех.этаж, тех.подполье, необходимые системы инженерного обеспечения, лифты грузоподъемностью 400кг с кабиной размерами 0,93м x 1,07м. x 2,10м и 630 кг с кабиной размерами 2,2м x 1,18м. x 2,10м, что обеспечивает размещение в нем человека на санитарных носилках. Шахты лифтов оборудованы противопожарными дверьми огнестойкостью EI 60.

Взам. инв. №  
Подп. и дата  
Изм. № подл.

Изм.	Кол. уч.	Лист	№ док	Подп.	Дата

73-4-14-ТЧ.АР

Лист

Блок -секция №3 этажностью 10 эт. имеет размеры в плане 22,3м x15,7м. Высота типового этажа 3м. За относительную отметку 0,000 принята абсолютная отметка 181,00 м.

В плане блок-секция №3 представляет собой симметричный блок ступенчатой формы с центрально расположенной лестничной клеткой . На первом этаже запроектированы: электрощитовая, колясочная, кладовая уборочного инвентаря. На каждом этаже расположено по 4 квартиры индивидуальной планировки с выходом в общий коридор. В блок-секции №3 запроектированы: незадымляемая лестничная клетка Н-1, тех.этаж, тех.подполье , необходимые системы инженерного обеспечения, лифты грузоподъемностью 400кг с кабиной размерами 0,93м x 1,07м. x 2,10м и 630 кг с кабиной размерами 2,2м x 1,18м. x 2,10м , что обеспечивает размещение в нем человека на санитарных носилках. Шахты лифтов оборудованы противопожарными дверьми огнестойкостью EI 60.

Блок -секция №4 этажностью 10 эт. имеет размеры в плане 22,3м x15,7м. Высота типового этажа 3м. За относительную отметку 0,000 принята абсолютная отметка 181,00 м.

В плане блок-секция №4 представляет собой симметричный блок ступенчатой формы с центрально расположенной лестничной клеткой . На первом этаже запроектированы: колясочная, кладовая уборочного инвентаря. На каждом этаже расположено по 4 квартиры индивидуальной планировки с выходом в общий коридор. В блок-секции №4 запроектированы: незадымляемая лестничная клетка Н-1, тех.этаж, тех.подполье , необходимые системы инженерного обеспечения, лифты грузоподъемностью 400кг с кабиной размерами 0,93м x 1,07м. x 2,10м и 630 кг с кабиной размерами 2,2м x 1,18м. x 2,10м , что обеспечивает размещение в нем человека на санитарных носилках. Шахты лифтов оборудованы противопожарными дверьми огнестойкостью EI 60.

3. На архитектурно планировочное зданий повлияли: окружающая застройка, конфигурация и расположение участка выделенного под строительство.

Здания состоят из блок-секций . Каждая блок-секция имеет в плане сложную ступенчатую форму, при блокировке с другими секциями они придают зданиям линейную форму, которая идеально подходит для конфигурации данного участка , и подчеркивает линию застройки по улице Рахманинова.

Изм. № подл. Подп. и дата. Взам. инв. №

						<b>73-4-14-ТЧ.АР</b>	Лист
Изм.	Кол. уч.	Лист	№ док	Подп.	Дата		



крепление сантех.оборудования к стенам и перегородкам, ограждающим жилые комнаты не предусматривается,  
 полы, в технических помещениях тех.подполья выполняются с изоляцией примыкания к ограждающим конструкциям,  
 в машинном помещении лифтов установка лебедок на амортизирующих прокладках.

7. Здания оборудуются водопроводом, канализацией, центральным водоснабжением, телефонной связью, радиосетью, лифтами, электроснабжением. Мусоропровод не предусматривается.

Изм. № подл.	Подп. и дата	Взам. инв. №

Изм.	Кол. уч.	Лист	№ док	Подп.	Дата	<b>73-4-14-ТЧ.АР</b>	Лист



Технико-экономические показатели  
проектируемого объекта капитального строительства.

Наименование	1 секция	2 секция	3 секция	4 секция	5 секция	6 секция	Всего по дому
Количество квартир (шт.)	52	44	36	36	44	52	264
- в том числе 1 комнатных	26	22	18	18	22	26	132
- в том числе 2 комнатных	13	11	9	9	11	13	66
- в том числе 3 комнатных	13	11	9	9	11	13	66
Количество офисов	2	2	2	2	2	2	
Площадь офисов	170.78м <sup>2</sup>	170.78м <sup>2</sup>	137.67м <sup>2</sup>	170.10м <sup>2</sup>	170.47м <sup>2</sup>	170.78м <sup>2</sup>	990.58м <sup>2</sup>
Расчетная площадь офисов	93.78м <sup>2</sup>	93.78м <sup>2</sup>	71.48м <sup>2</sup>	93.31м <sup>2</sup>	84.31м <sup>2</sup>	84.62м <sup>2</sup>	521.28м <sup>2</sup>
Электрощитовая офисов	-	-	1	1	-	-	
Электрощитовая жилого дома	1	1	-		1	1	
Количество этажей	16	14	12	12	14	16	
Этажность	14	12	10	10	12	14	
Площадь электрощитовой офисов	-	-	6.20м <sup>2</sup>	6.20м <sup>2</sup>	-	-	12.40м <sup>2</sup>
Площадь электрощитовой жилого дома	6.20м <sup>2</sup>	6.20м <sup>2</sup>	-	-	6.20м <sup>2</sup>	6.20м <sup>2</sup>	24.80м <sup>2</sup>
Площадь лоджий	244.27м <sup>2</sup>	206.69м <sup>2</sup>	163.80м <sup>2</sup>	163.80м <sup>2</sup>	206.80м <sup>2</sup>	244.40м <sup>2</sup>	1229.76м <sup>2</sup>
Общая площадь квартир	2748.67м <sup>2</sup>	2326.96м <sup>2</sup>	1961.55м <sup>2</sup>	1965.60м <sup>2</sup>	2327.02м <sup>2</sup>	2748.74м <sup>2</sup>	14078.54м <sup>2</sup>
Площадь квартир (без лоджий)	2626.54м <sup>2</sup>	2223.62м <sup>2</sup>	1879.65м <sup>2</sup>	1883.70м <sup>2</sup>	2223.62м <sup>2</sup>	2626.54м <sup>2</sup>	13463.67м <sup>2</sup>
Жилая площадь квартир	1423.76м <sup>2</sup>	1204.72м <sup>2</sup>	954.54м <sup>2</sup>	985.68м <sup>2</sup>	1204.72м <sup>2</sup>	1423.76м <sup>2</sup>	7197.18м <sup>2</sup>
Площадь застройки	393.70м <sup>2</sup>	395.81м <sup>2</sup>	414.24м <sup>2</sup>	399.74м <sup>2</sup>	412.7м <sup>2</sup>	418.40м <sup>2</sup>	2434.59м <sup>2</sup>
Строительный объем	17115.57 м <sup>3</sup>	14911.87 м <sup>3</sup>	12735.87 м <sup>3</sup>	12735.87 м <sup>3</sup>	15326.70 м <sup>3</sup>	17530.40 м <sup>3</sup>	90356.28 м <sup>3</sup>
в том числе подземная часть	770.47 м <sup>3</sup>	770.47 м <sup>3</sup>	863.40 м <sup>3</sup>	863.40 м <sup>3</sup>	1185.30 м <sup>3</sup>	1185.30 м <sup>3</sup>	5638.34 м <sup>3</sup>
Площадь жилого здания	3946.80м <sup>2</sup>	3339.60м <sup>2</sup>	2732.49м <sup>2</sup>	2732.49м <sup>2</sup>	3339.60м <sup>2</sup>	3946.80м <sup>2</sup>	20037.78м <sup>2</sup>

Взам. инв. №

Подп. и дата

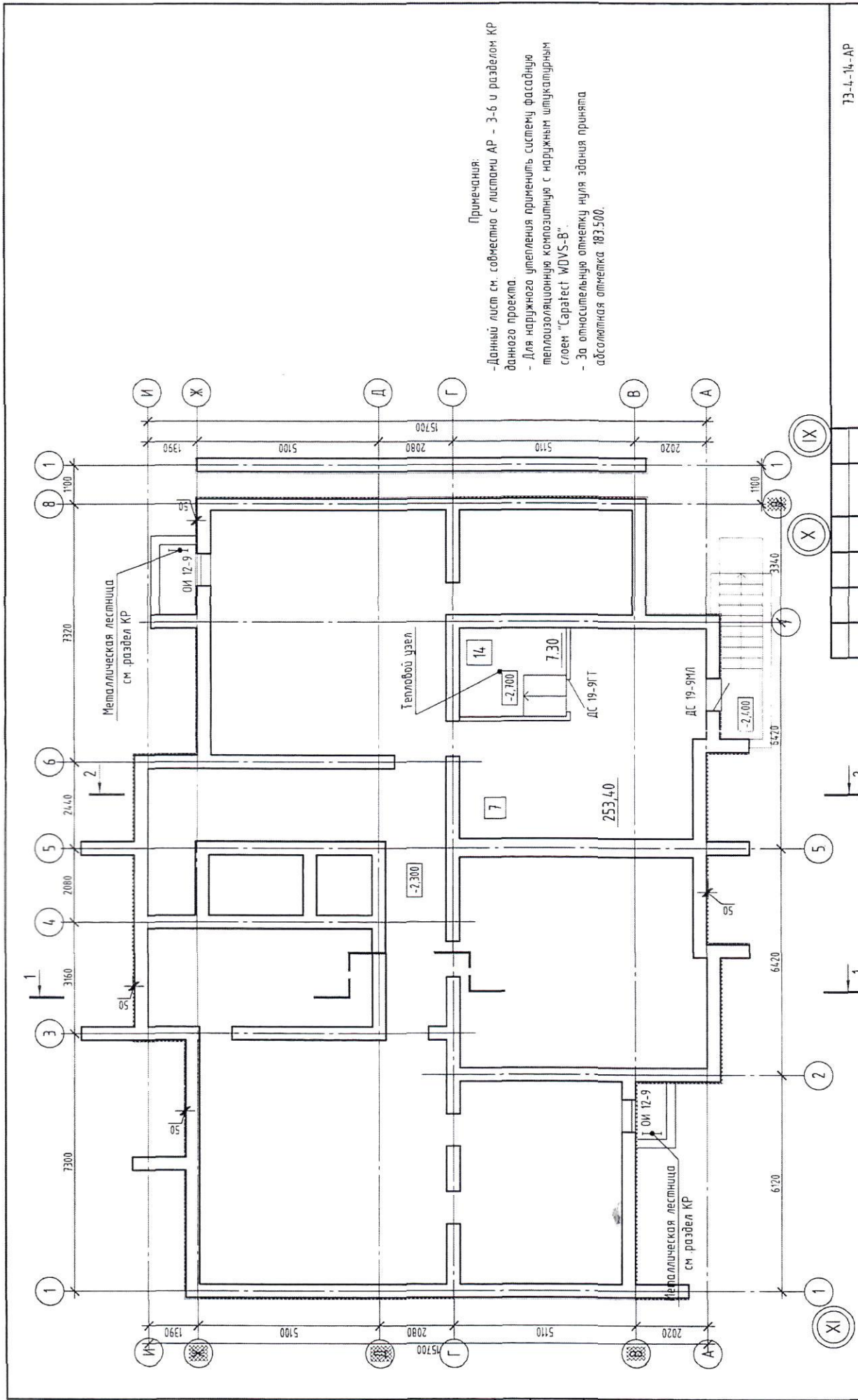
Инв. № подл.

Изм.	Лист	№ докум.	Подп.	Дата

73-4-14-ТЧ.АР

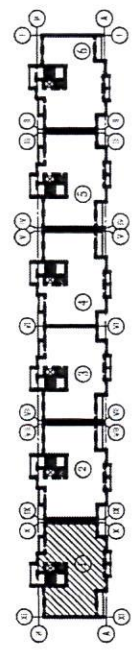
Технико-экономические показатели  
Корпус №1 (стр.№4).

Лист	Лист	Листов
	0	0



Примечания:  
 - Данный лист см. совместно с листами АР - 3-6 и разделом КР данного проекта.  
 - Для наружного утепления применить систему фасадную теплоизоляционную композиционную с наружным штукатурным слоем "Саратек WDVS-B".  
 - За относительную отметку нуля здания принята абсолютная отметка 183.500.

Схема блочной



Изм.		Кол. чр.	Лист	№ док.	Лист	Дата	Жилой дом переменной этажности со встроенными объектами обслуживания Корпус №1 (стр.№4), корпус №2 (стр.№4а) и подземным паркингом (стр.№4б) по ул. Рахманинова в г. Пенза.	
Нач. отдела		Болев Г		Лист		Лист		Листов
ГАП		Кашеев		Р		Э		3
Проверил		Кашеев		Корпус №1 (стр.№4) Блок-секция №1		ОКП и И		0АО "Пензастрой"
Исполнил		Чинков		План отделочных работ тех. подполья				

ТЗ-4-14-АР

Инд. № подл.	Подп. и дата	Взам. инд. №



Условные обозначения:

16,83	Жилая площадь, квартиры
38,29	Площадь эбортур
39,29	Общая площадь, квартиры
2,00	Площадь лоджий, балконов

- 10 — Тип пола по эксплуатации полов  
 С-1 — Установка москитной сетки в окне  
 С-2 — Установка москитной сетки в остеклении лоджии

1. Данный лист см. совместно с листами АР 3-6 и разделом АС данного проекта.
2. Двери лестничных клеток выполнять samozакрывающимися при помощи добавочной и должны быть укомплектованы уплотняющими прокладками по ГОСТ 10174.
3. Для наружного утепления применить систему фасадную теплоизоляционную композицию с наружным штукатурным слоем "Серастек WDVS-B".
4. За оплотнительную отметку нуля здания принята абсолютная отметка 183,500.
5. Окнанный блок ОП 15-13 оборудовать целиком приводам автоматического открывания фрамуги "BEZE" E600.

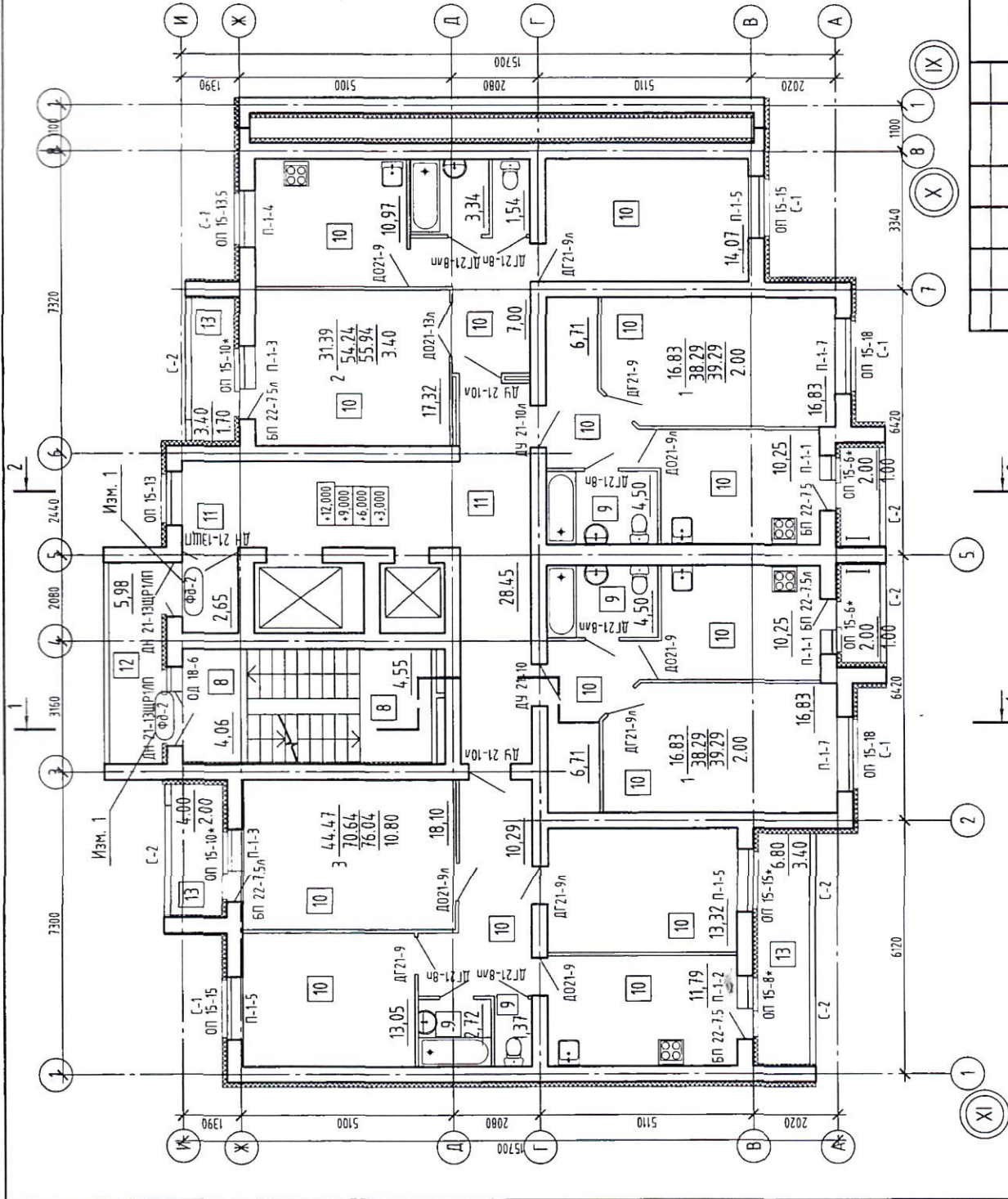
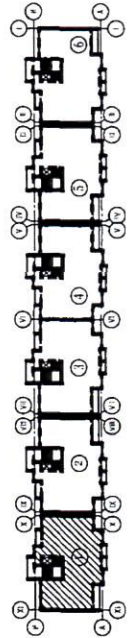


Схема дилорировки



Жилой дом переменной этажности со встроенными объектами обслуживания: Корпус №1 (стр. №4), корпус №2 (стр. №4а) и подземным паркингом (стр. №4б) по ул. Рахманилова в г. Пенза.		73-4-14-АР	
Изм.	Кол. ч.	Лист № док.	Подп.
2	зам.	Васиков	
ГАП	Проверил	Кашеев	
Исполнил	Чинков		
Корпус №1 (стр. №4) Блок-секция №1		С.тадия	Лист
План отделочных работ 2-5 этажа		Р	5а1
		ОКП и И ОАО "Пензастрой"	

№№ по подп.	Подп. и дата	Взам. инж. №

Словные обозначения

16.83	Кол-во жилых комнат	Жилая площадь квартир
38.79		Площадь квартир
39.79		Общая площадь квартир
2.00		Площадь лоджий, балконов

10 — Тип пола по эксплуатации полов

С-1 — Установка маскирующей сетки в окне

С-2 — Установка маскирующей сетки в остеклении лоджии

1. Данный лист см. совместно с листами АР - 3-6 и разделом АС данного проекта.

2. Двери лестничных клеток должны быть самозакрывающимися при помощи доводчиков и должны быть укомплектованы уплотняющими прокладками по ГОСТ 10174.

3. Для наружного утепления применить систему фасадную теплоизоляционную композицию с наружным штукатурным слоем "Сарафест WDVS-8".

4. За относительно отметку нуля здания принята абсолютная отметка 183.500.

5. Оконный блок ОП 15-13 оборудовать целым приводом автоматического открывания француз "GEZE" - E600.

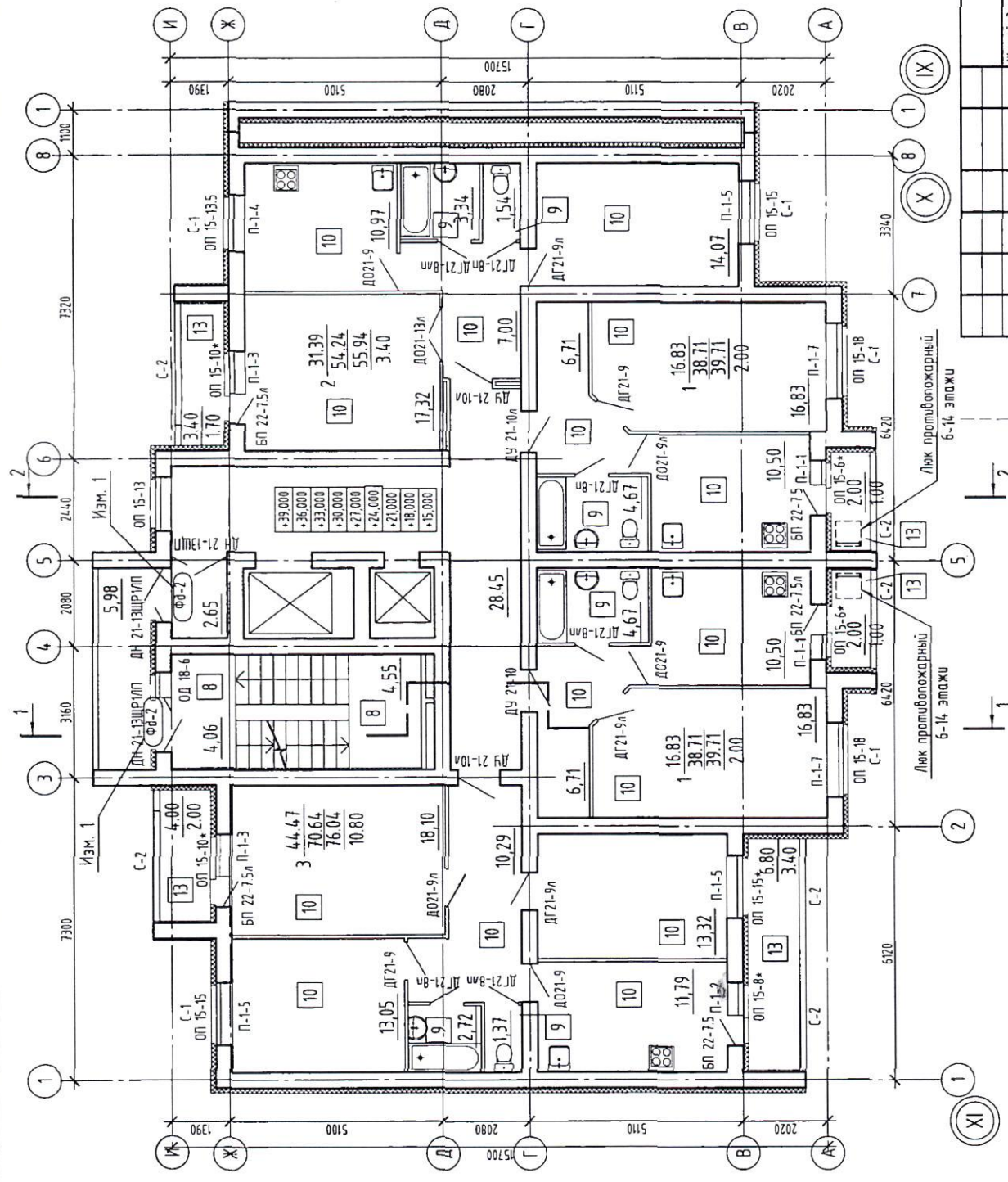
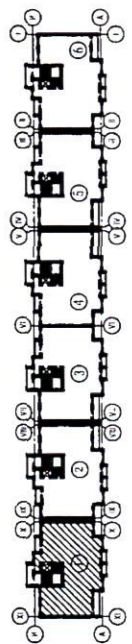


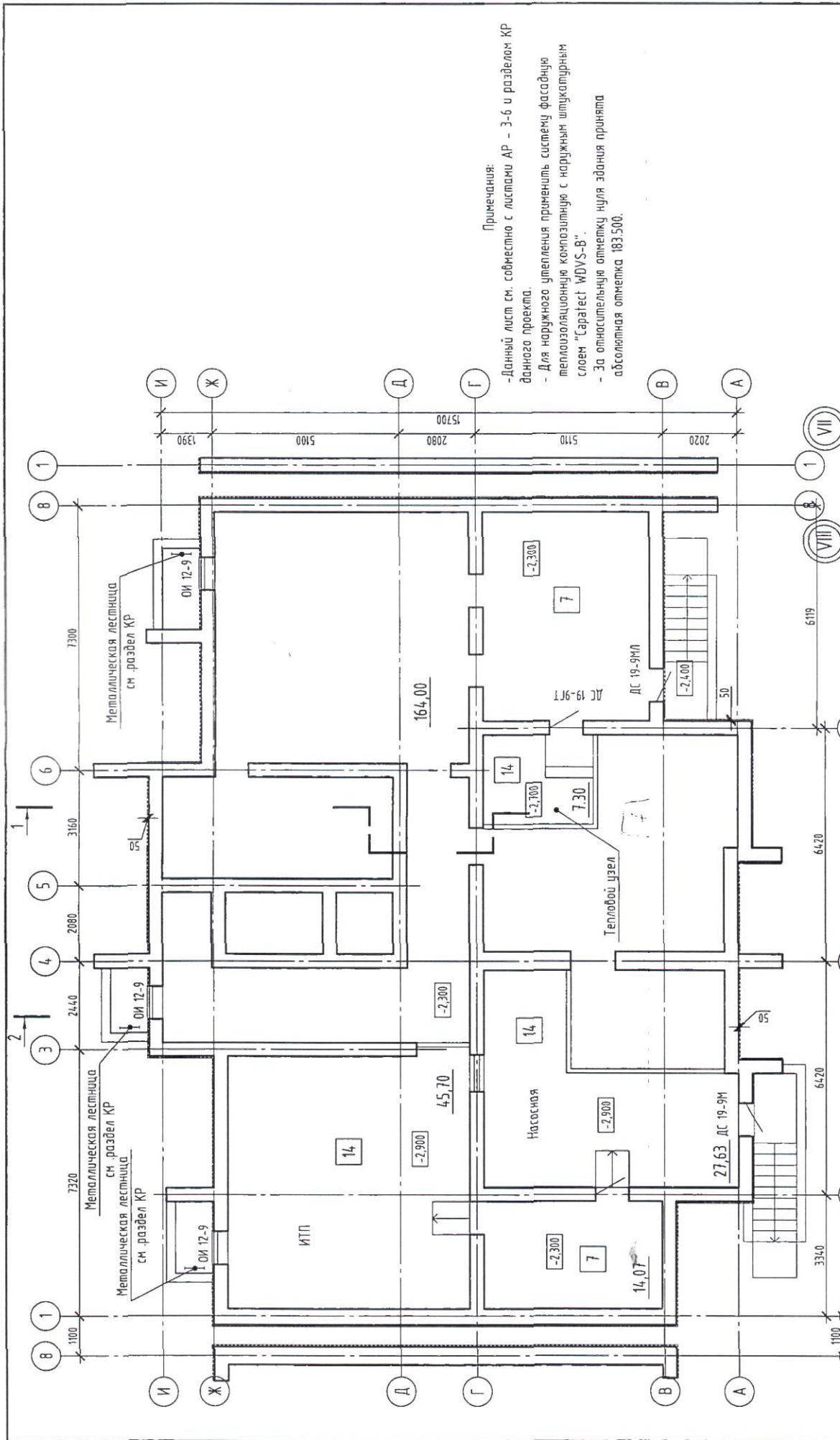
Схема блокировки



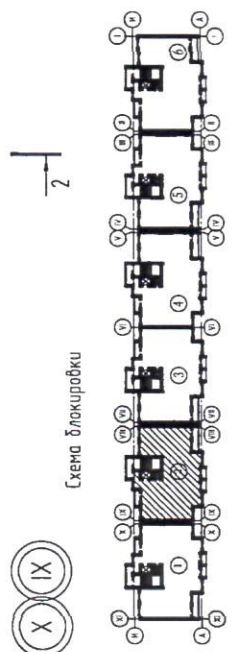
Жилой дом переменной этажности со встроенными объектами обслуживания		73-4-14-АР	
2	зом.	25.11.15	Дата
Изм.	Кол. уч. Лист № док.	Подп.	Лист
ГИП	Васяков	Лист	Лист
ГАП	Кашеев	Р	6шт
Проберил	Кашеев	Корпус №1 (стр.№4). Блок-секция №1	
Исполнил	Чинков	План отделочных работ 6-14 этажа	
		ОКП и И ОАО "Пенасстрой"	

Инд. № подл.	Подп. и дата	Вам. инд. №





Примечания:  
 -Данный лист см. совместно с листами АР - 3-6 и разделом КР данного проекта.  
 - Для наружного утепления применить систему фасадную теплоизоляционную композицию с наружным штукатурным слоем "Саратек WDVS-B".  
 - За относительную отметку нуля здания принята абсолютная отметка 183.500.



Изм.	Кол. уч.	Лист	№ блок.	Уровень	Цена
		Болеев			
Нач. отдела	ГАП	Кашеев			
Проверил		Кашеев			
Исполнил		Чинков			
Жилой дом переменной этажности со встроенными объектами обслуживания: Корпус №1 (стр.№4), корпус №2 (стр.№4) и подземным паркингом (стр.№4,б) по ул. Рахманова в г. Пенза.					
Корпус №1 (стр.№4) Блок-секция №2					
План отделочных работ тех. подполья					
Стadia				Лист	Листов
				Р	3
				ОКП и И ОАО "Пензастрой"	

73-4-14-АР

Инд. № подл. Подп. и дата. Взам. инв. №





Условные обозначения:

16.83	Жилая площадь, квартиры
38.29	жилая площадь квартир
39.39	общая площадь квартир
2.20	площадь лоджий, балконов

10 — Тип пола по эксплуатации полов

С-1 — Укладка настильной сетки в окне

С-2 — Укладка настильной сетки в остеклении лоджий

Примечания:

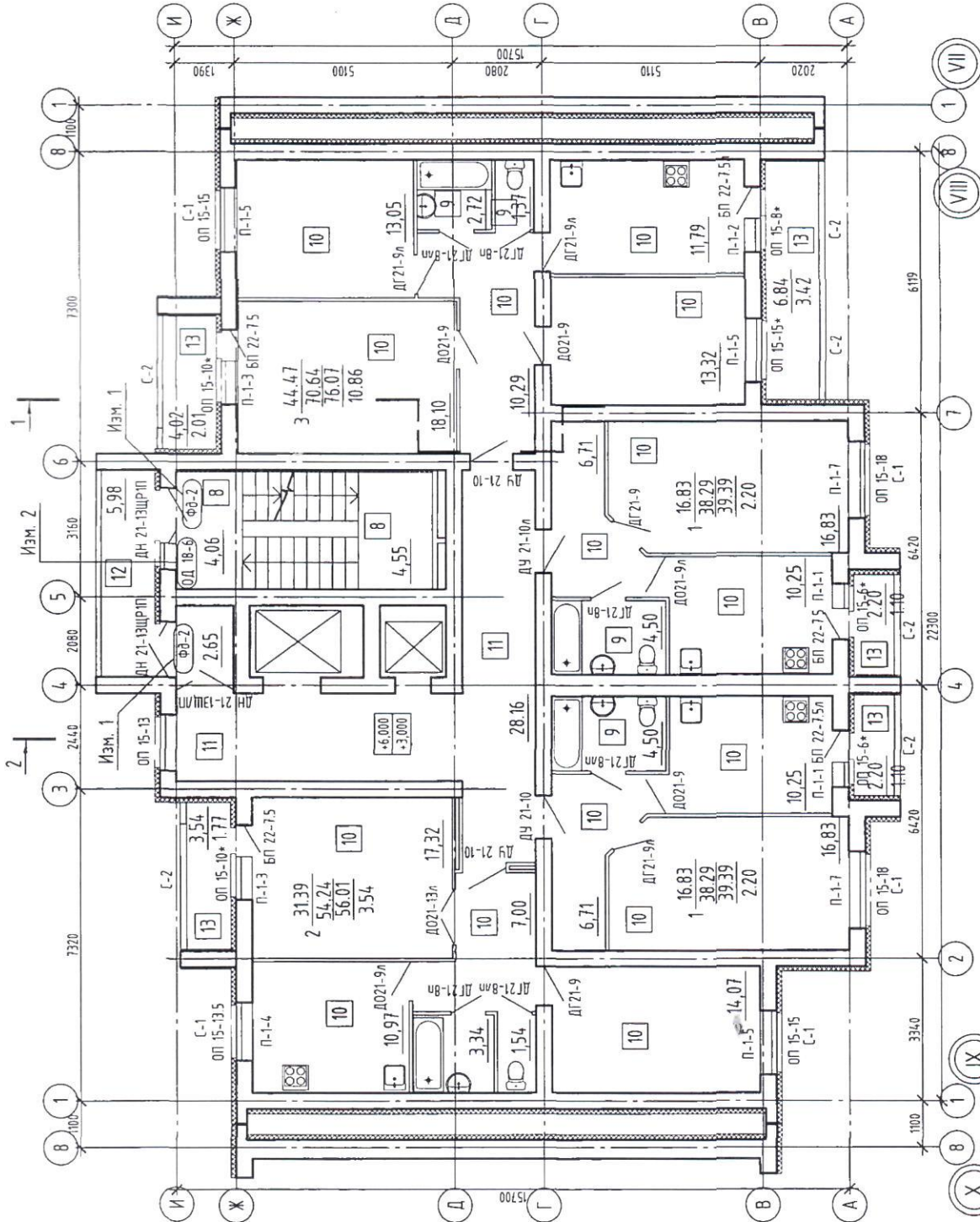
- Данный лист см. совместно с листами АР - 3-6 и разделом КР данного проекта.

- Двери лестничных клеток выполнять samozакрывающимися при помощи доводчиков и должны быть укомплектованы уплотняющими прокладками по ГОСТ 10174.

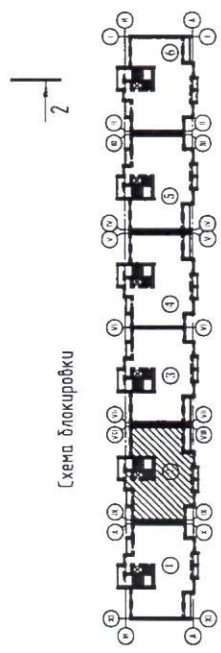
- Для наружного утепления применить систему фасадную теплоизоляционную композиционную с наружным штукатурным слоем "Gаратекст WOVUS-B".

- За относительную отметку нуля здания принята абсолютная отметка 103.500.

- Оконный блок ОП 15-13 оборудовать ценным прибором автоматического открывания фрамуги "BEZE" E600.



Жилой дом переменной этажности со встроенными объектами обслуживания:		73-4-14-АР	
2	зам.	25.11.15	Дата
Изм.	Кол. ут	Лист № док	Лист
ГИП	Васюков	Лист	Лист
ГАП	Кашеев	Р	501
Проверил	Кашеев	Столбца	Лист
Исполнил	Чинков	Столбца	Лист
Корпус №1 (стр. №4) Блок-секция №2		План отделочных работ 2-3 этажа	
по ул. Рахманинова в г. Пенза.		ОКП и И	
Корпус №1 (стр. №4) Блок-секция №2		ОАО "Пензастрой"	



Имя, № подл.	Подп. и дата	Взам. инж. №
--------------	--------------	--------------

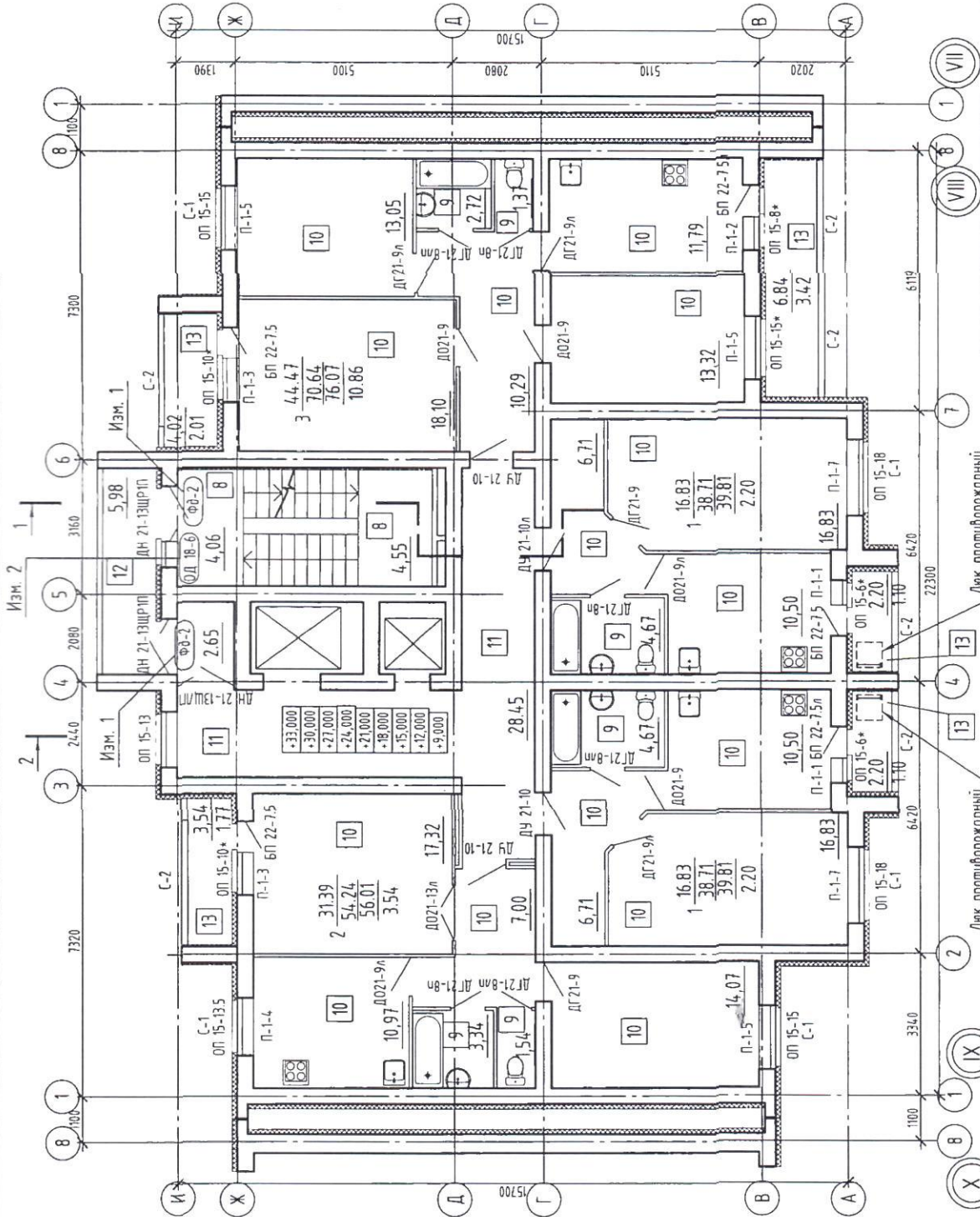
Условные обозначения:

16.83	Жилая площадь квартир
38.71	Жилая площадь квартир
39.81	Общая площадь квартир
2.20	Площадь лоджий, балконов

10	— Тип пола по эксплуатации полов
С-1	— Установка маскирующей сетки в окне
С-2	— Установка маскирующей сетки в остеклении лоджии

Примечания:

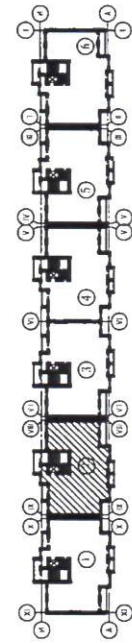
- Данный лист см. совместно с листами АР - 3-6 и разделом КР данного проекта.
- Двери лестничных клеток выполнять samozакрывающимися при помощи доводчиков и должны быть укомплектованы уплотняющими прокладками по ГОСТ 10174.
- Для наружного утепления применить систему фасадную теплоизоляционную композицию с наружным штукатурным слоем "Серафет WDV5-B".
- За относительную отметку нуля здания принята абсолютная отметка 183.500.
- Окантный блок ОП 15-13 оборудовать целиком приводом автоматического открывания фрамуги "GEZE" Е600.



Лик противопожарный 6-12 этажи

Лик противопожарный 6-12 этажи

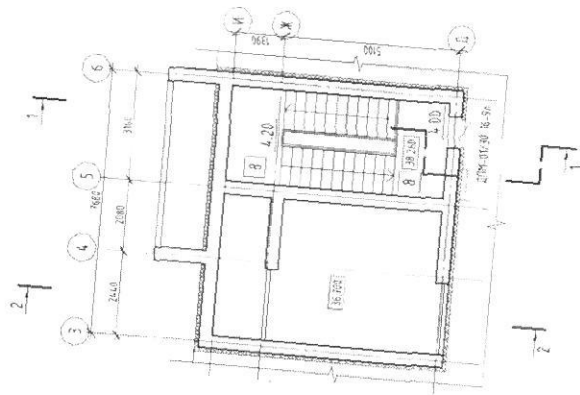
Лик противопожарный 6-12 этажи



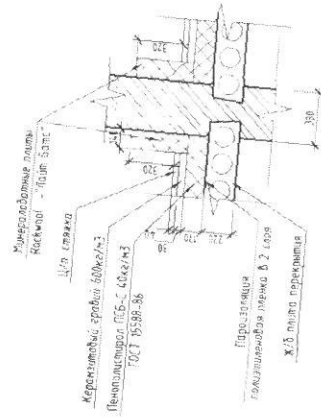
73-4-14-АР	Жилой дом переменной этажности со встроенными объектами обслуживания.			
2	Корпус №1 (стр.№4), корпус №2 (стр.№4а) и подземный паркинг (стр.№4б) по ул. Рахманинова в г. Пенза.			
Изм.	Кол. уч.	Лист № док.	Подп.	Дата
ГИП	Васюков	1/1	Васюков	25.11.15
ГАП	Кашеев		Кашеев	
Проверил	Кашеев		Кашеев	
Исполнил	Чинков		Чинков	
Корпус №1 (стр.№4) Блок-секция №2				
План отделочных работ 4-12 этажа				
ОКП и И ОАО "Пензастрой"				

Инд № подл.	Подп. и дата	Взам. инд. №

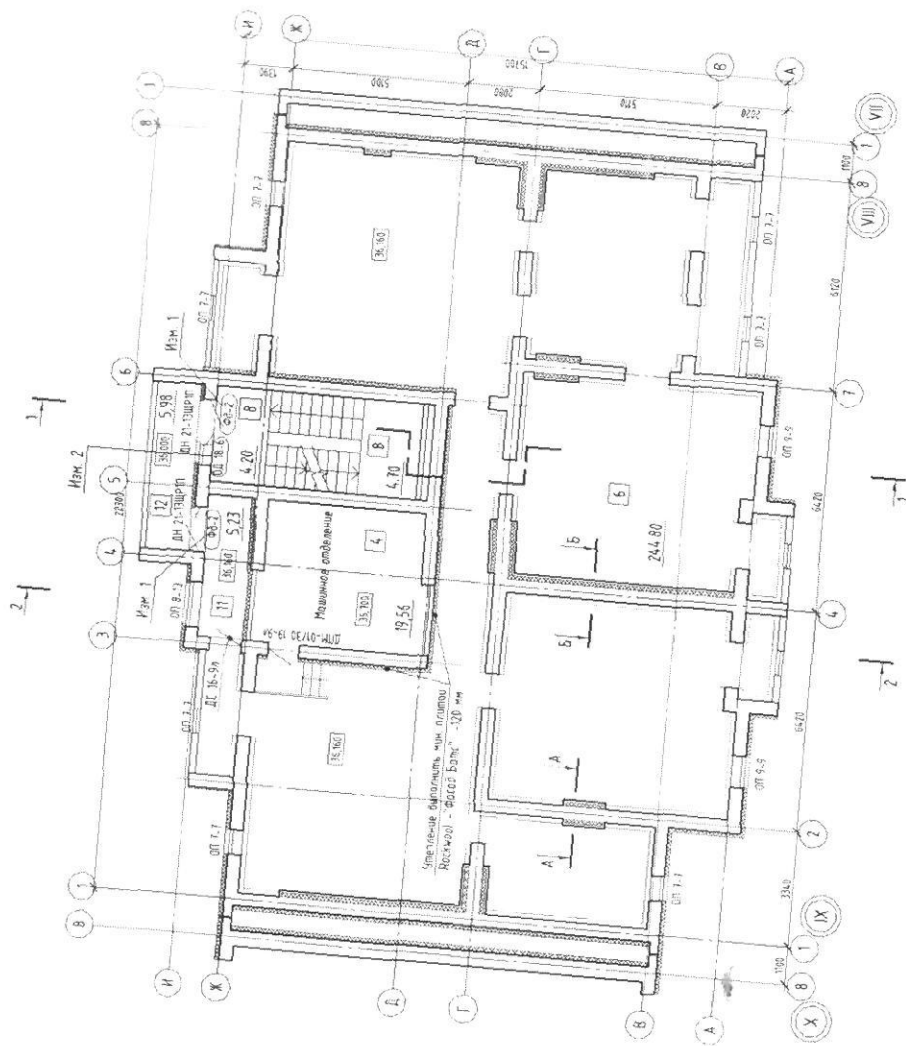
Формат: лист на АМ - 384/0



Генерал А. А.

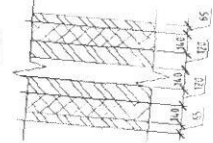


Мультифункциональный  
Резервуар - "Под ВЗЛС"  
Для стекла  
Коррозия  
Полосатый алюминий В 2 серия  
Ж/Б плита перекрытия



Прочность  
- Двери и окна от собственного производства  
- Двери и окна из алюминия  
- Для наружного утепления использованы материалы по ГОСТ 3074  
- За обеспечение прочности для здания принята система вентиляции  
- За обеспечение прочности для здания принята система вентиляции

Генерал Б. Б.



Генерал В. В.



Имя	Фамилия	Литера	Номер	Подпись	Дата
Иванов	Иван	И	1		
Петров	Петр	П	2		
Сидоров	Сидор	С	3		
Климов	Клима	К	4		
Васильев	Василий	В	5		
Попов	Попов	П	6		
Смирнов	Смирнов	С	7		
Морозов	Морозов	М	8		
Мухоморов	Мухоморов	М	9		
Ильин	Ильин	И	10		
Куликов	Куликов	К	11		
Лебедев	Лебедев	Л	12		
Павлов	Павлов	П	13		
Соколов	Соколов	С	14		
Степанов	Степанов	С	15		
Тихонов	Тихонов	Т	16		
Фролов	Фролов	Ф	17		
Харин	Харин	Х	18		
Цыганов	Цыганов	Ц	19		
Чайков	Чайков	Ч	20		
Шаров	Шаров	Ш	21		
Щеголов	Щеголов	Щ	22		
Юрьев	Юрьев	Ю	23		
Яковлев	Яковлев	Я	24		
Зайцев	Зайцев	З	25		
Зиничев	Зиничев	З	26		
Зубов	Зубов	З	27		
Зыкин	Зыкин	З	28		
Иванов	Иванов	И	29		
Петров	Петров	П	30		
Сидоров	Сидоров	С	31		
Климов	Климов	К	32		
Васильев	Васильев	В	33		
Попов	Попов	П	34		
Смирнов	Смирнов	С	35		
Морозов	Морозов	М	36		
Мухоморов	Мухоморов	М	37		
Ильин	Ильин	И	38		
Куликов	Куликов	К	39		
Лебедев	Лебедев	Л	40		
Павлов	Павлов	П	41		
Соколов	Соколов	С	42		
Степанов	Степанов	С	43		
Тихонов	Тихонов	Т	44		
Фролов	Фролов	Ф	45		
Харин	Харин	Х	46		
Цыганов	Цыганов	Ц	47		
Чайков	Чайков	Ч	48		
Шаров	Шаров	Ш	49		
Щеголов	Щеголов	Щ	50		
Юрьев	Юрьев	Ю	51		
Яковлев	Яковлев	Я	52		
Зайцев	Зайцев	З	53		
Зиничев	Зиничев	З	54		
Зубов	Зубов	З	55		
Зыкин	Зыкин	З	56		
Иванов	Иванов	И	57		
Петров	Петров	П	58		
Сидоров	Сидоров	С	59		
Климов	Климов	К	60		
Васильев	Васильев	В	61		
Попов	Попов	П	62		
Смирнов	Смирнов	С	63		
Морозов	Морозов	М	64		
Мухоморов	Мухоморов	М	65		
Ильин	Ильин	И	66		
Куликов	Куликов	К	67		
Лебедев	Лебедев	Л	68		
Павлов	Павлов	П	69		
Соколов	Соколов	С	70		
Степанов	Степанов	С	71		
Тихонов	Тихонов	Т	72		
Фролов	Фролов	Ф	73		
Харин	Харин	Х	74		
Цыганов	Цыганов	Ц	75		
Чайков	Чайков	Ч	76		
Шаров	Шаров	Ш	77		
Щеголов	Щеголов	Щ	78		
Юрьев	Юрьев	Ю	79		
Яковлев	Яковлев	Я	80		
Зайцев	Зайцев	З	81		
Зиничев	Зиничев	З	82		
Зубов	Зубов	З	83		
Зыкин	Зыкин	З	84		
Иванов	Иванов	И	85		
Петров	Петров	П	86		
Сидоров	Сидоров	С	87		
Климов	Климов	К	88		
Васильев	Васильев	В	89		
Попов	Попов	П	90		
Смирнов	Смирнов	С	91		
Морозов	Морозов	М	92		
Мухоморов	Мухоморов	М	93		
Ильин	Ильин	И	94		
Куликов	Куликов	К	95		
Лебедев	Лебедев	Л	96		
Павлов	Павлов	П	97		
Соколов	Соколов	С	98		
Степанов	Степанов	С	99		
Тихонов	Тихонов	Т	100		

А2

Консультант

АОО "Промстрой"

СМТ Л.И.

Р.И.

Л.И.

Л.И.

Л.И.

Л.И.

Л.И.

Л.И.

Л.И.

Л.И.

Л.И.

Л.И.

Л.И.

Л.И.

Л.И.

Л.И.

Л.И.

Л.И.

Л.И.

Л.И.

Л.И.

Л.И.

Л.И.

Л.И.

Л.И.

Л.И.

Л.И.

Л.И.

Л.И.

Л.И.

Л.И.

Л.И.

Л.И.

Л.И.

Л.И.

Л.И.

Л.И.

Л.И.

Л.И.

Л.И.

Л.И.

Л.И.

Л.И.

Л.И.

Л.И.

Л.И.

Л.И.

Л.И.

Л.И.

Л.И.

Л.И.

Л.И.

Л.И.

Л.И.

Л.И.

Л.И.

Л.И.

Л.И.

Л.И.

Л.И.

Л.И.

Л.И.

Л.И.

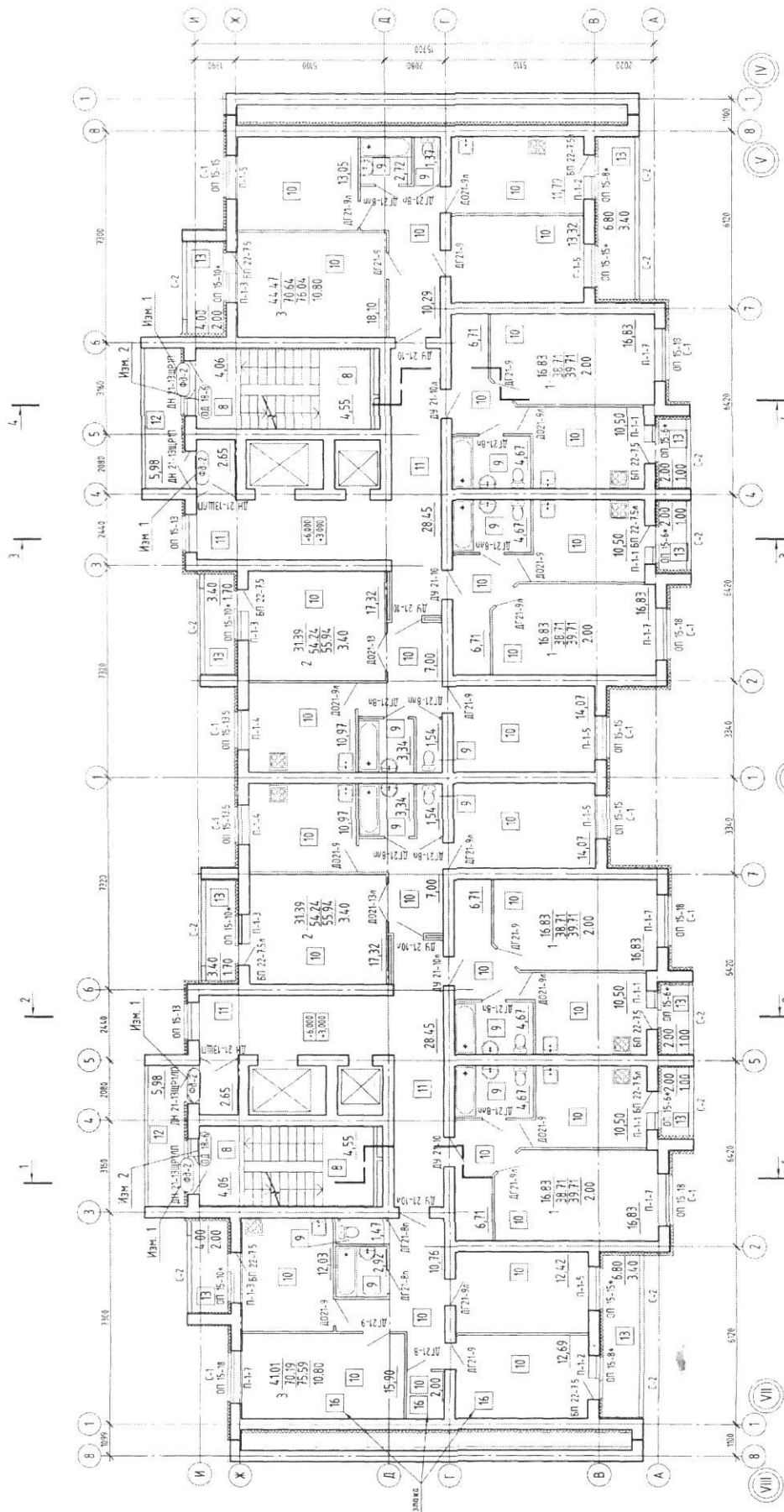
Л.И.

Л.И.

Л.И.



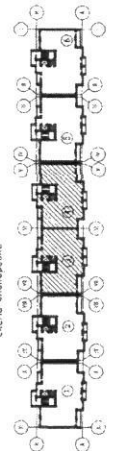




**Условные обозначения**

- 16.83 Коридор
  - Жилая площадь, фойерхолл
  - 38.71 Жилая площадь
  - 39.71 Общая площадь квартиры
  - 2.00 Площадь лоджии, балкона
- 10 Тип пола по эксплуатации: паркет
  - C-1 Условная маркировка пола в сече
  - C-2 Условная маркировка пола в сечении лоджии

**Схема блок-секции**



**Примечания**

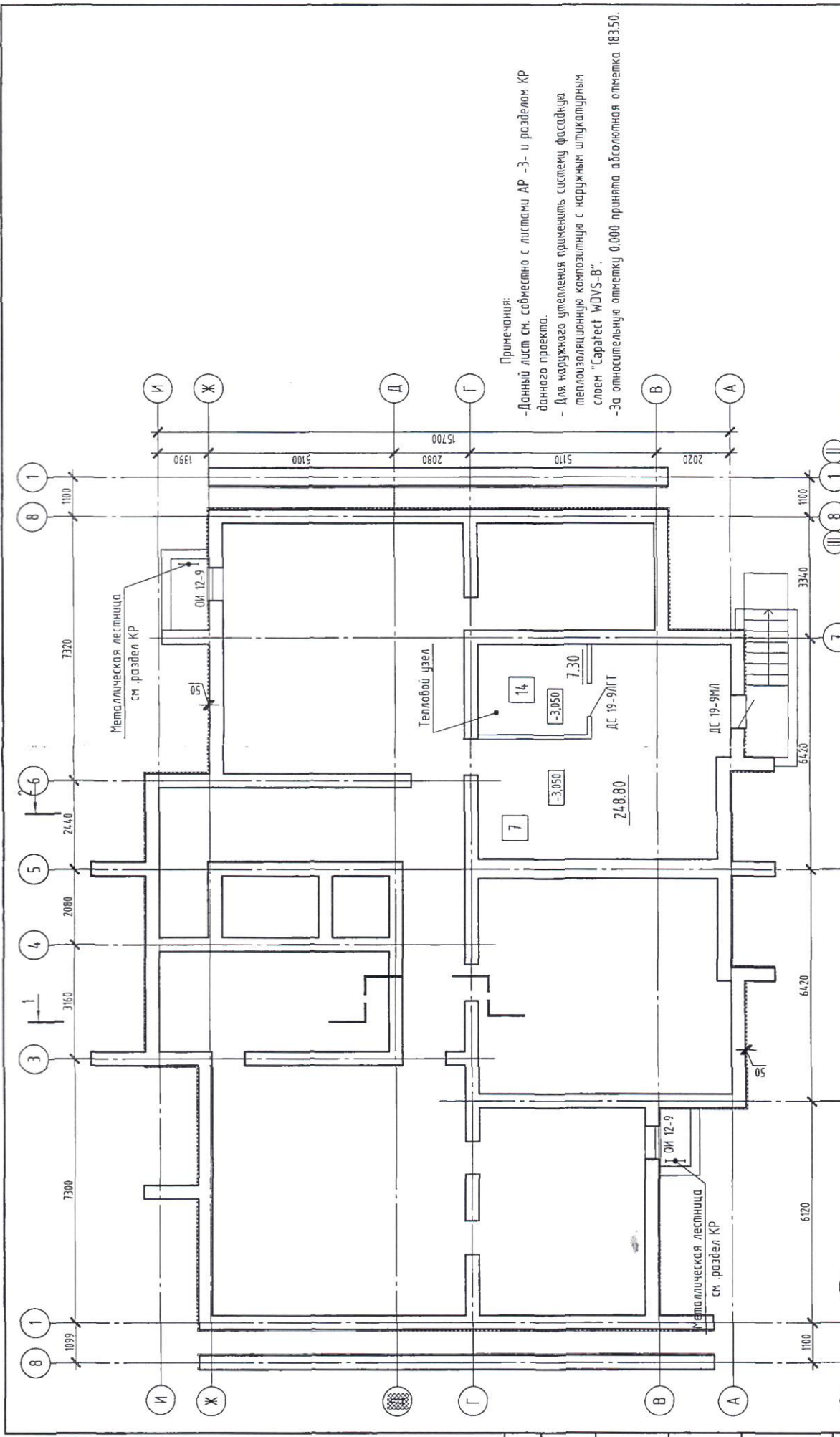
- Данный лист ГМ совместно с листами АР - 2.8 и разделом КР блок-секции проекта.
- Двери лестничных клеток выполняются samozакрывающимися при помощи доводчиков и должны иметь уплотнительные элементы прикладками по ГОСТ 10174.
- Для наружного членения применены систему фасадные металлопластиковые конструкции с наружным тепловым слоем "Саратис WDV-S".
- За элементные элементы чужа здания приняты абсолютные отметки 183.500.
- Основный блок ОП 15-19 оборудовать цепями привода автоматического открывания фрамуги "GEZE E600".

Изм. №		Дата	Кто	Проверил	Исполнил	Составил	Лист	Листов
2	30М	15.11.19	Литт Н.С.	Клишев	Клишев	Р	501	ДЖП и И ОАО "Пензастрой"
Жилой дом перенесенной этажности со встроенными объектами обслуживания Корпус №1 (стр.№4), корпус №2 (стр.№4) и подземным паркингом (стр.№4-6) по ул. Рахматилла 5 г. Пенза								
Корпус №1 (стр.№4) Блок-секция №3.4								



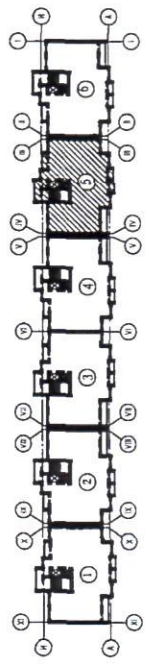






Примечания:  
 -Данный лист см. совместно с листами АР -3- и разделом КР данного проекта.  
 - Для наружного утепления применить систему фасаду теплоизоляционная композиция с наружным штукатурным слоем "Сарафет WDVS-B".  
 -За относительную отметку 0.000 принята абсолютная отметка 183.50.

Схема блокировки



Изм.	Кол. уч.	Лист	№ док.	Дата
Нач. отдела	Болев	Болев		
ГАП	Кашеев	Кашеев		
Проверил	Кашеев	Кашеев		
Исполнил	Чинков	Чинков		

73-4-14-АР

Жилой дом переменной этажности со встроенными объектами обслуживания:  
 Корпус №1 (стр.№4), корпус №2 (стр.№4а) и подземным паркингом (стр.№4б)  
 по ул. Рахманинова в г. Пенза.

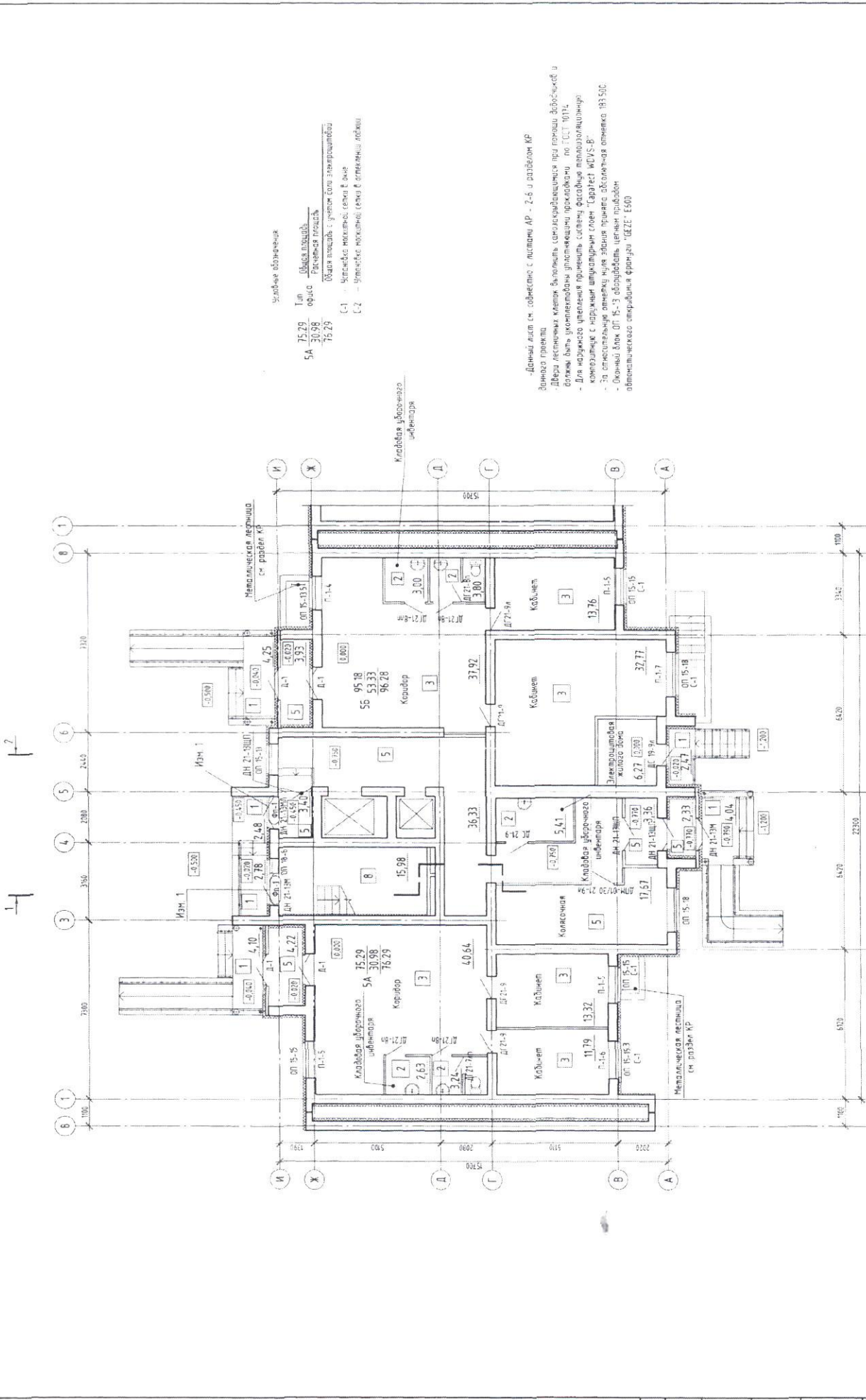
Стадия	Лист	Листов
Р	2	

Корпус №1 (стр.№4), Блок-секция №5.

ОКП и И  
 ОАО "Пензастрой"

План тех. подполья.

Ивл. № подл.	Подп. и дата	Взм. инв. №



Число помещений  
 5А 75,29  
 30,98  
 75,29

Тип объекта  
 5А 75,29  
 30,98  
 75,29

Общая площадь  
 75,29

Площадь помещений  
 75,29

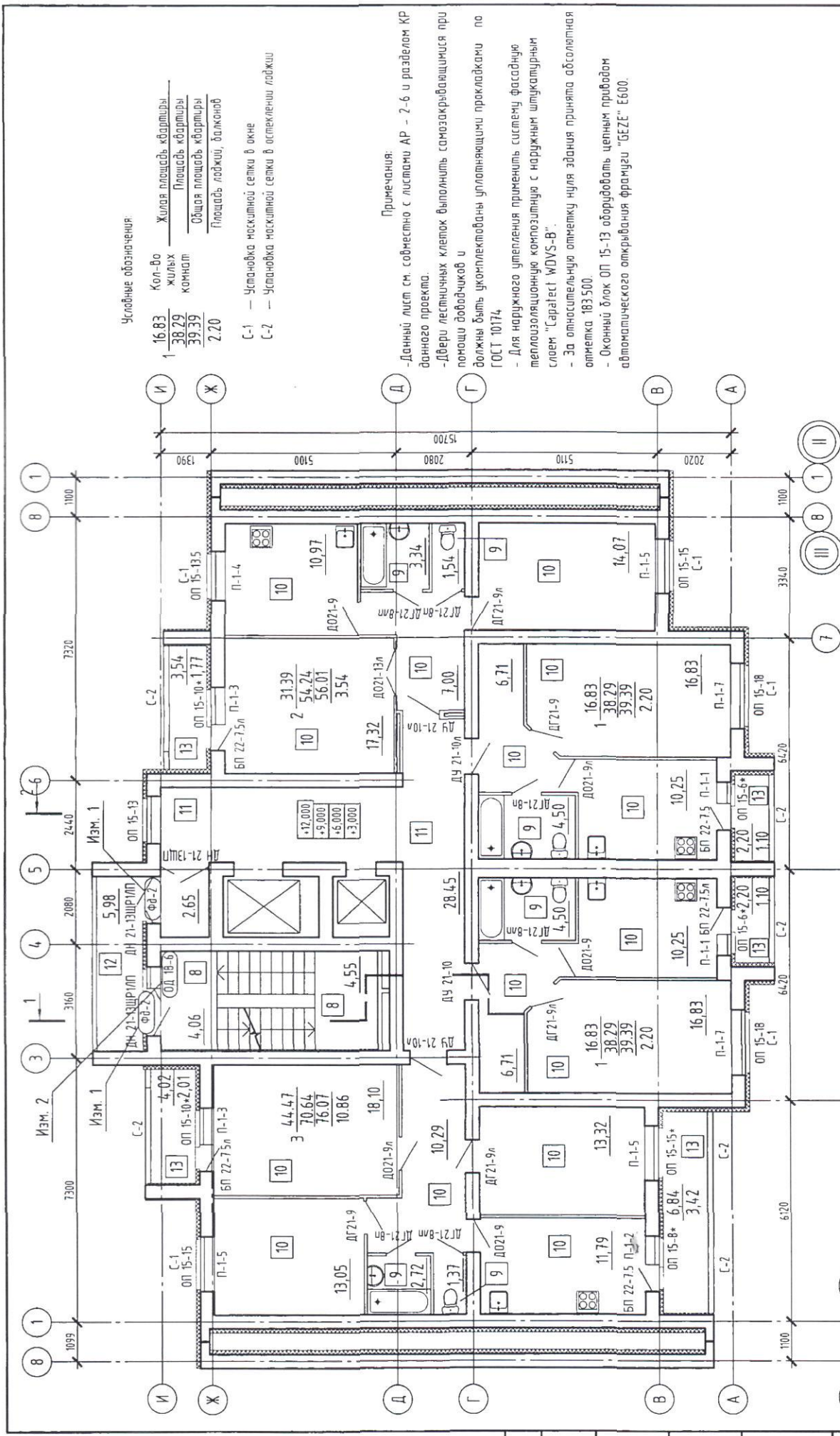
Число помещений с учетом пола эвакуационной  
 (С-1) Число помещений с учетом пола эвакуационной  
 (С-2) Число помещений с учетом пола эвакуационной

Данные лист с. совместно с листами АР - 2,6 и разделом КР  
 Данных нет  
 Двери лестничной клетки - выполнить (заказывающиеся при проекте) двери с  
 болтами для крепления к стене, установка противопожарной двери по ГОСТ 10114  
 - Для наружного утепления фасада применить систему фасадной теплоизоляции  
 контрлямина с наружным штукатурным слоем "Саратис WEVS-B"  
 - За отдельными отметками для здания принять объемную отметку 83,500.  
 - Окна: блок ОП 15-3, обработка цветом поделом  
 автоматического открывания фреймы "DZ2": 1222: 1500

№ п/п	Имя	Фамилия	Должность	Подпись	Дата	Лист	№ листа	Всего листов
1	Иванов	И.И.	Архитектор	<i>[Signature]</i>	15.11.18	1	1	1
2	Петров	П.П.	Инженер	<i>[Signature]</i>	15.11.18	2	2	2

№ п/п	Имя	Фамилия	Должность	Подпись	Дата	Лист	№ листа	Всего листов
1	Иванов	И.И.	Архитектор	<i>[Signature]</i>	15.11.18	1	1	1
2	Петров	П.П.	Инженер	<i>[Signature]</i>	15.11.18	2	2	2

Схема планировки



Условные обозначения:

16.83	Кол-во жилых комнат	Жилая площадь квартир
38.29	Жилых комнат	Площадь квартир
39.39		Общая площадь квартир
2.20		Площадь лоджий, балконов

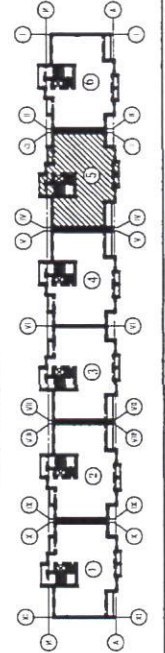
С-1 — Установка маскирующей сетки в окне  
 С-2 — Установка маскирующей сетки в остеклении лоджии

Примечания:

- Данный лист см. совместно с листами АР - 2-6 и разделом КР данного проекта.
- Двери лестничных клеток выполнить samozакрывающимися при помощи доводчиков и должны быть уплотнены уплотняющими прокладками по ГОСТ 10174.
- Для наружного утепления применить систему фасаду теплоизоляционные композиции с наружным штукатурным слоем "Сарагест WDV-S-B".
- За окончательную отметку нуля здания принята абсолютная отметка 183.500.
- Оконный блок ОП 15-13 оборудовать цепным приводом автоматического открывания фрамуги "BEZE" - E600.

73-4-14-АР		Жилой дом переменной этажности со встроенными объектами обслуживания:	
2	Изм.	25.11.15	Корпус №1 (стр.№4), корпус №2 (стр.№4а) и подземным паркингом (стр.№4б) по ул. Рахманинова в г. Пенза.
Изм.	Кол.уч.	Лист	№ док.
ГМП	Васяков	Подп.	Дата
ГАП	Кашеев	Исполн.	
Проверил	Кашеев		
Исполнил	Чинков		
Корпус №1 (стр.№4), блок-секция №5		Лист	Листов
План отдельных работ 2, 3 этажа.		Р	4х1
		ОКП и И ОАО "Пензастрой"	

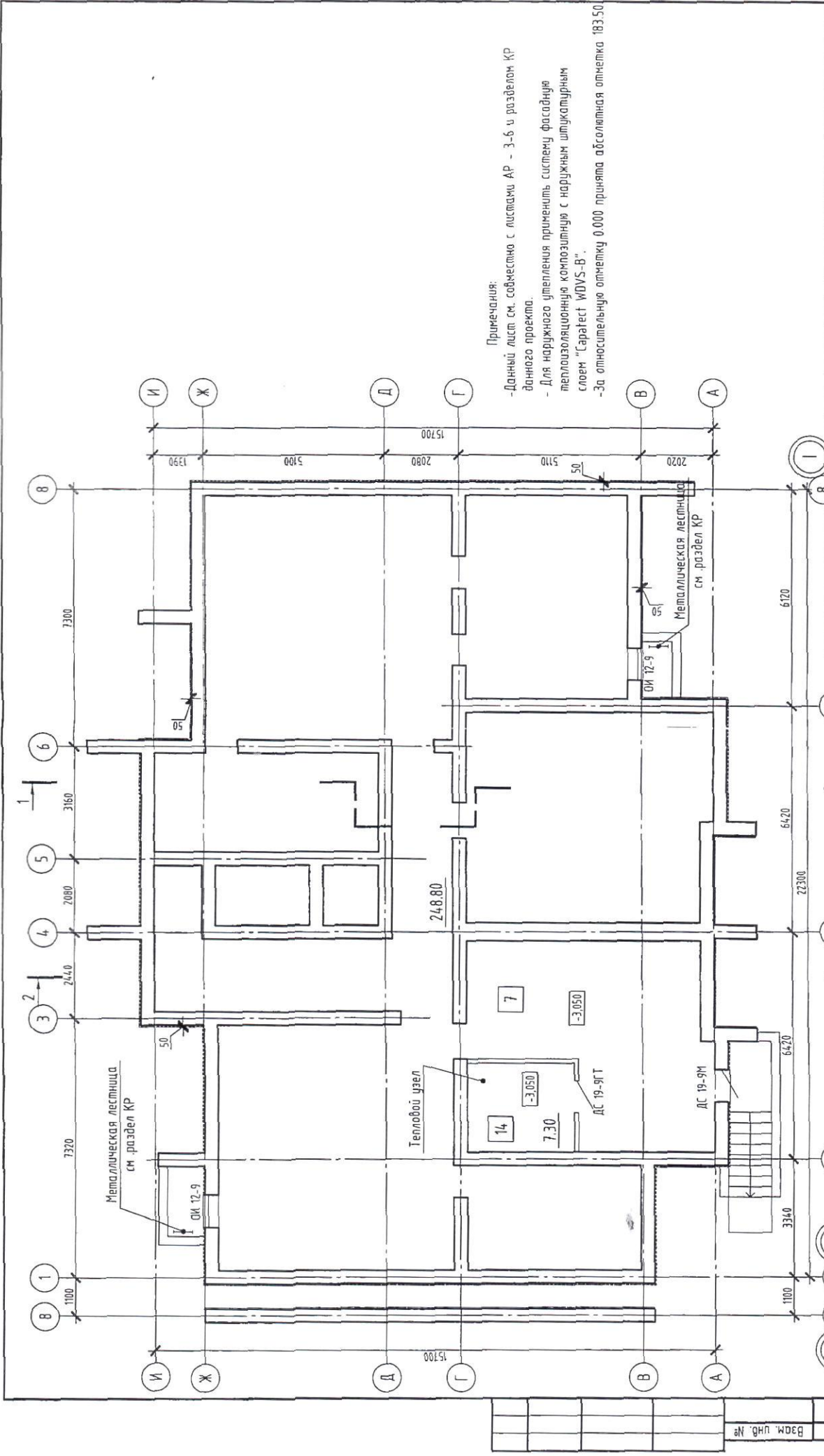
Схема блокировки



Изд. № подл.	Подп. и дата	Взам. инв. №

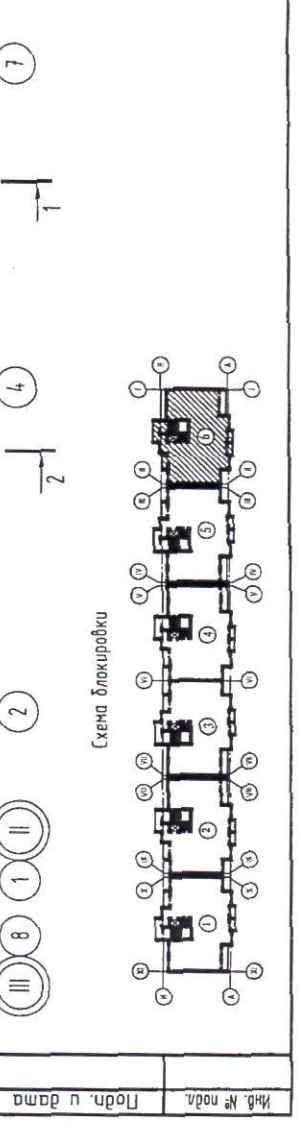




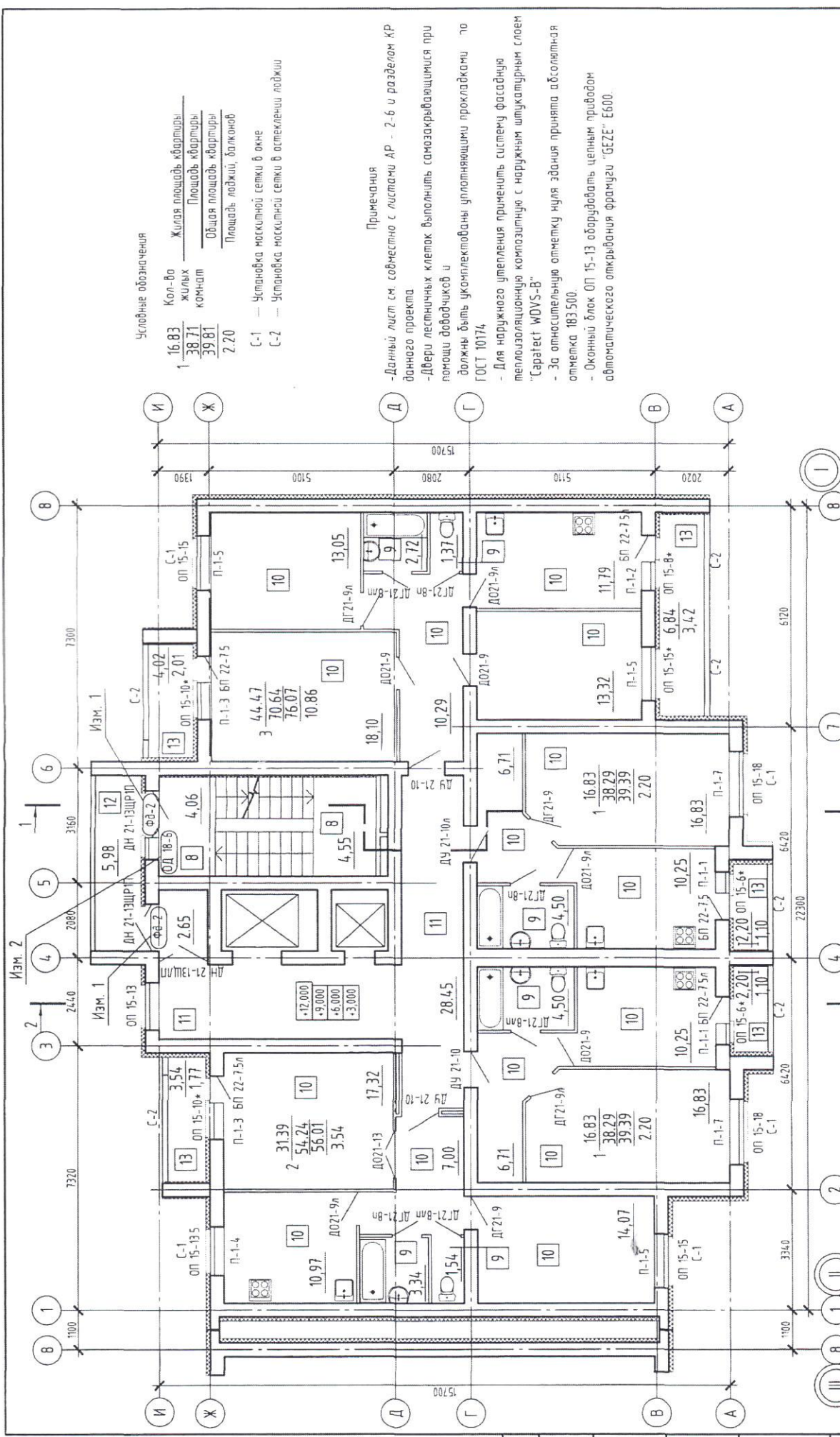


Примечания:  
 - Данный лист см. совместно с листами АР - 3-б и разделом КР данного проекта.  
 - Для наружного утепления применить систему фасадную теплоизоляционную композитную с наружным штукатурным слоем "Саратек WDVS-B".  
 - За относительную отметку 0.000 принята абсолютная отметка 183.50

Итч.	Кол. уч.	Лист № док.	Дата	Дата	Лист	Лист	Лист	Лист	
Нач. отдела	ГАП	Проверил	Исполнил	Проверил	Исполнил	Проверил	Исполнил	Проверил	
Болезев	Кашеев	Кашеев	Чинков	Болезев	Кашеев	Кашеев	Чинков	Болезев	
Жилой дом переменной этажности со встроенными объектами обслуживания: Корпус №1 (стр.№4), корпус №2 (стр.№4с) и подземным паркингом (стр.№4б) по ул. Рахманинова в г. Пенза.				Корпус №1 (стр.№4). Блок-секция №6.				ОКП и И ОАО "Пензастрой"	
Жилой дом переменной этажности со встроенными объектами обслуживания: Корпус №1 (стр.№4), корпус №2 (стр.№4с) и подземным паркингом (стр.№4б) по ул. Рахманинова в г. Пенза.				Корпус №1 (стр.№4). Блок-секция №6.				ОКП и И ОАО "Пензастрой"	







Условные обозначения

16.83	Жилая площадь квартиры
38.71	Площадь кухни
39.81	Общая площадь квартиры
2.20	Площадь лоджий, балконов

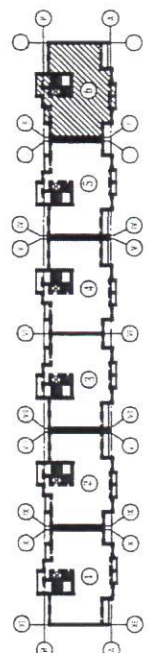
С-1 — Установка москитной сетки в окне  
 С-2 — Установка москитной сетки в остеклении лоджии

Примечания

- Данный лист см. совместно с листами АР - 2-6 и разделом КР данного проекта
- Двери лестничных клеток выполнять samozакрывающимися при помощи доводчиков и должны быть уплотнены уплотняющими прокладками по ГОСТ 10174
- Для наружного утепления применить систему фасадную теплоизоляционную композиционную с наружными штукатурным слоем "Sarelect WDVS-B"
- За относительную отметку нуля здания принята абсолютная отметка 183.500.
- Оконный блок ОП 15-13 оборудовать целиком приводом автоматического открывания фрамуги "GEZE" E600.

Имя		Изм.	Лист № док.	Подп.	Дата	73-4-14-АР	
ФИО		2	25.11.15	Васяков	25.11.15	Жилой дом переменной этажности со встроенными объектами обслуживания	
Проверил				Кашеев		Корпус №1 (стр. №4), корпус №2 (стр. №4а) и подземным паркингом (стр. №4б)	
Исполнил				Чинков		по ул. Рахманинова, в г. Пенза.	
Станция		Корпус №1 (стр. №4), блок-секция №6		Лист	4-01	Листов	
Лист		Р				ОКП и И	
Листов		4-01				ОАО "Пензастрой"	

Схема блокировки



Инд № подл.	Подп. и дата	Взам. инв. №





