

**Микрорайон «Лукоморье» в с.Засечное
Пензенского района Пензенской области**

Жилой дом №3

адрес (местоположение) объекта:

установлено относительно ориентира, расположенного за
пределами участка. Ориентир машинотракторная
мастерская. Участок находится примерно в 200м от
ориентира по направлению на северо-запад. Почтовый
адрес ориентира: Пензенская область, Пензенский район,
с. Засечное, ул. Речная, д.13

Проектная документация

Раздел 1 Пояснительная записка

75-Л-13-ПЗ

Том 1

Утверждаю:
Генеральный директор



Журавлев В.М.

8. В угловой блок-секции №4 запроектировано встроенное предприятие обслуживания
- офис :

с общей площадью - 132,20м²,

с полезной площадью – 116,85 м²,

с расчетной площадью – 98,26 м².

Помещения офиса оборудованы входами, обособленными от входа в жилую часть здания, запроектирован санузел, кладовая уборочного инвентаря и подсобные помещения. В соответствии с требованиями кабинеты имеют естественное и искусственное освещение.

Площадь на одно рабочее место с компьютером составляет не менее 6 м² расчетной площади. Штат сотрудников офисных помещений составляет 10 чел. Режим работы 8 часов.

Изм. № подл.	Подп. и дата	Взам. инв. №

Изм.	Кол. уч.	Лист	№ док	Подп.	Дата

75-Л-13 -ПЗ.АР

Лист

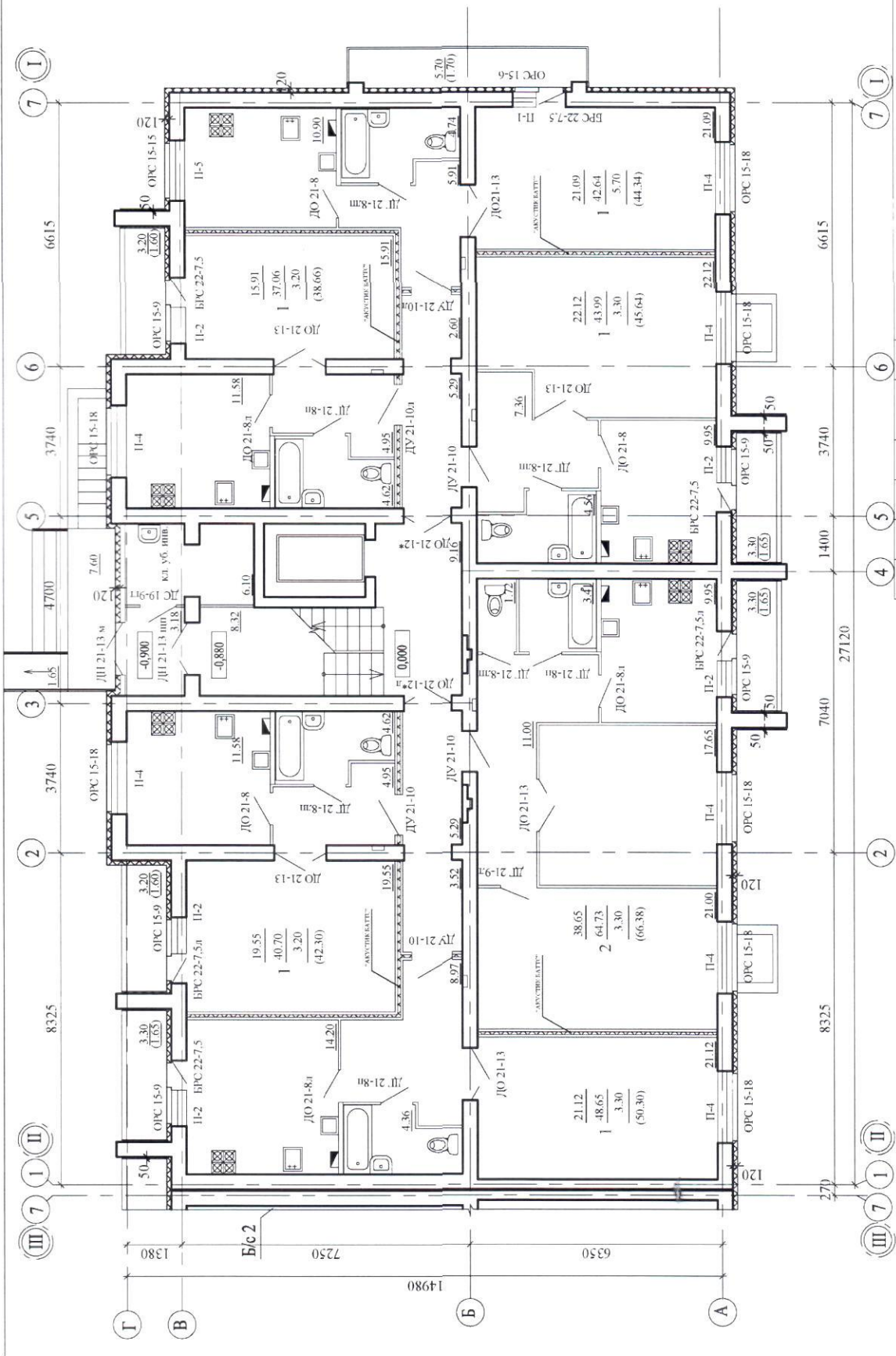
Технико-экономические показатели

Наименование	Ед. из м.	Количество						Всего
		Б/с №1	Б/с №2	Б/с №3	Б/с №4	Б/с №5	Б/с №6	
Количество квартир		42	42	42	34	28	28	216
В том числе: 1-комнатные	шт.	35	35	35	9	14	7	135
2-комнатные		7	7	7	16	7	21	65
3-комнатные		-	-	-	9	7	-	16
Количество этажей		8	8	8	10	8	8	8-10
Этажность		7	7	7	9	7	7	7-9
Общая площадь квартир	м ²	2013,34	2007,88	2014,46	2448,37	1804,53	1763,65	12052,23
Площадь квартир	м ²	1944,39	1938,23	1944,81	2364,12	1745,73	1703,45	11640,73
Площадь жилого здания	м ²	2698,00	2678,00	2678,00	3340,70	2326,00	2292,00	16012,70
в т.ч. Общая площадь встраиваемых помещений	м ²	-	-	-	132,20	-	-	132,20
Площадь застройки	м ²	452,80	450,00	450,50	499,00	409,00	394,00	1277,20
Строительный объем:								
в т.ч. подземный	м ³	10517,0889,40	10509,8884,70	10509,8884,70	13090,8899,00	9022,00766,00	8814,00753,00	62463,005076,80

ТЭПы по блок-секциям см. прилагаемые листы АР-2 «Технико-экономические показатели».

Взам. инв. №	
Подп. и дата	
Инв. № подл.	

Изм.	Кол. уч.	Лист	№ док	Подп.	Дата	75-Л-13 -ПЗ.АР	Лист
------	----------	------	-------	-------	------	-----------------------	------



75-Л-13 - АР

Микрорайон "Лукоморье" в с. Засечное Пензенского района Пензенской области.

Жилой дом № 3 (б-с №1)

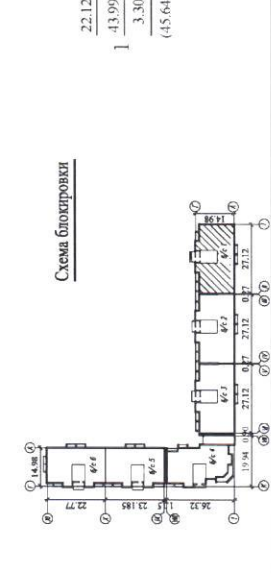
План 1 этажа для отделочных работ

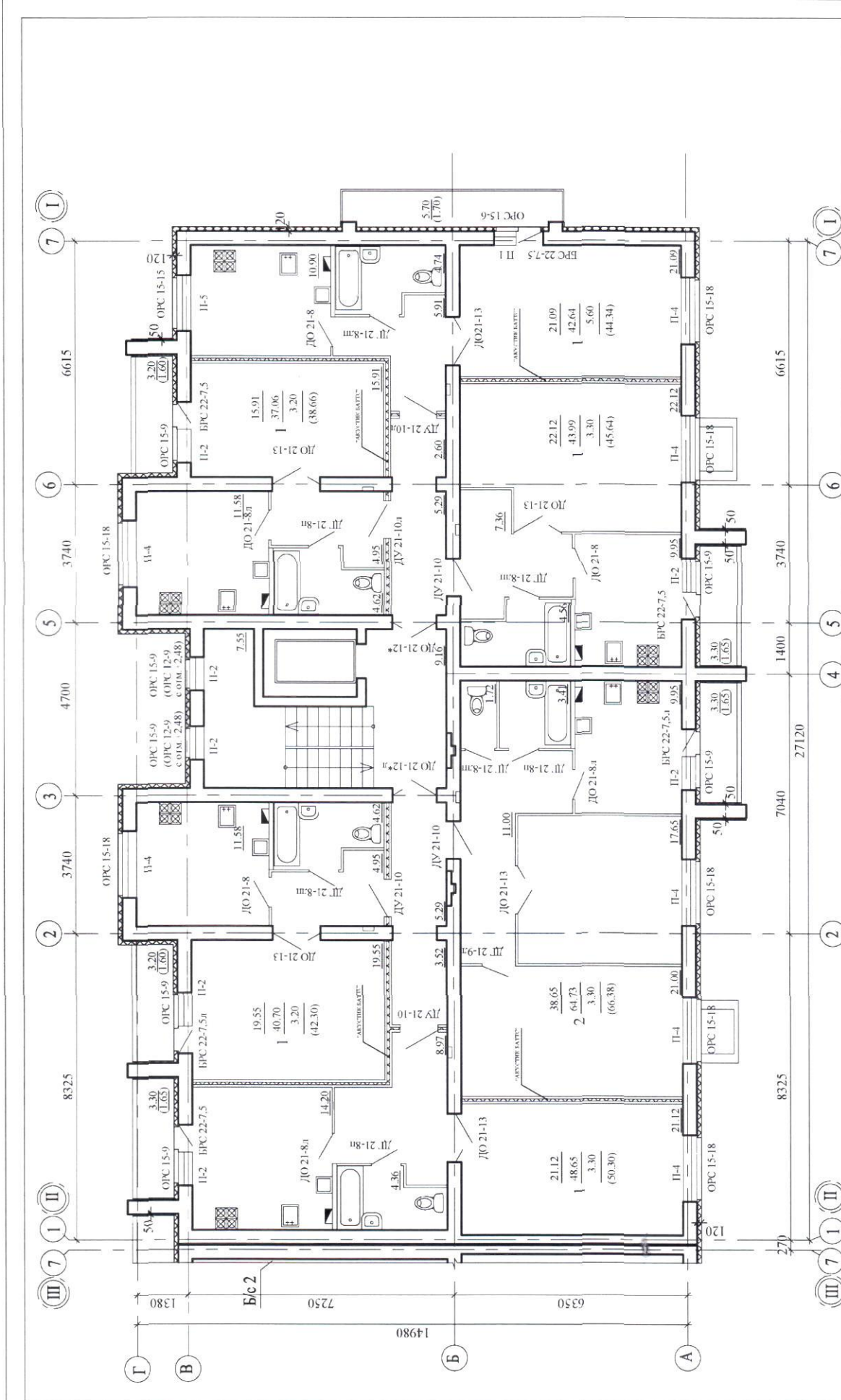
взм.	кол. уч. лист.	№ док.	подпись	дата
ГАП	Новичкова			
проверил	Курянова			
архитектор	Новичкова			

Условные обозначения

жизл. площадь квартиры	кост-во жилых комнат
22.12	1
43.99	2
3.30	3.30
(45.64)	(66.38)

жилая площадь квартиры
 площадь квартиры
 площадь лоджий, балкона
 (общая площадь квартиры с учетом площади лоджий с коэф. 0.5
 площадь балкона с коэф. 0.3)



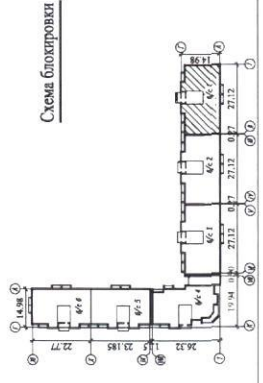


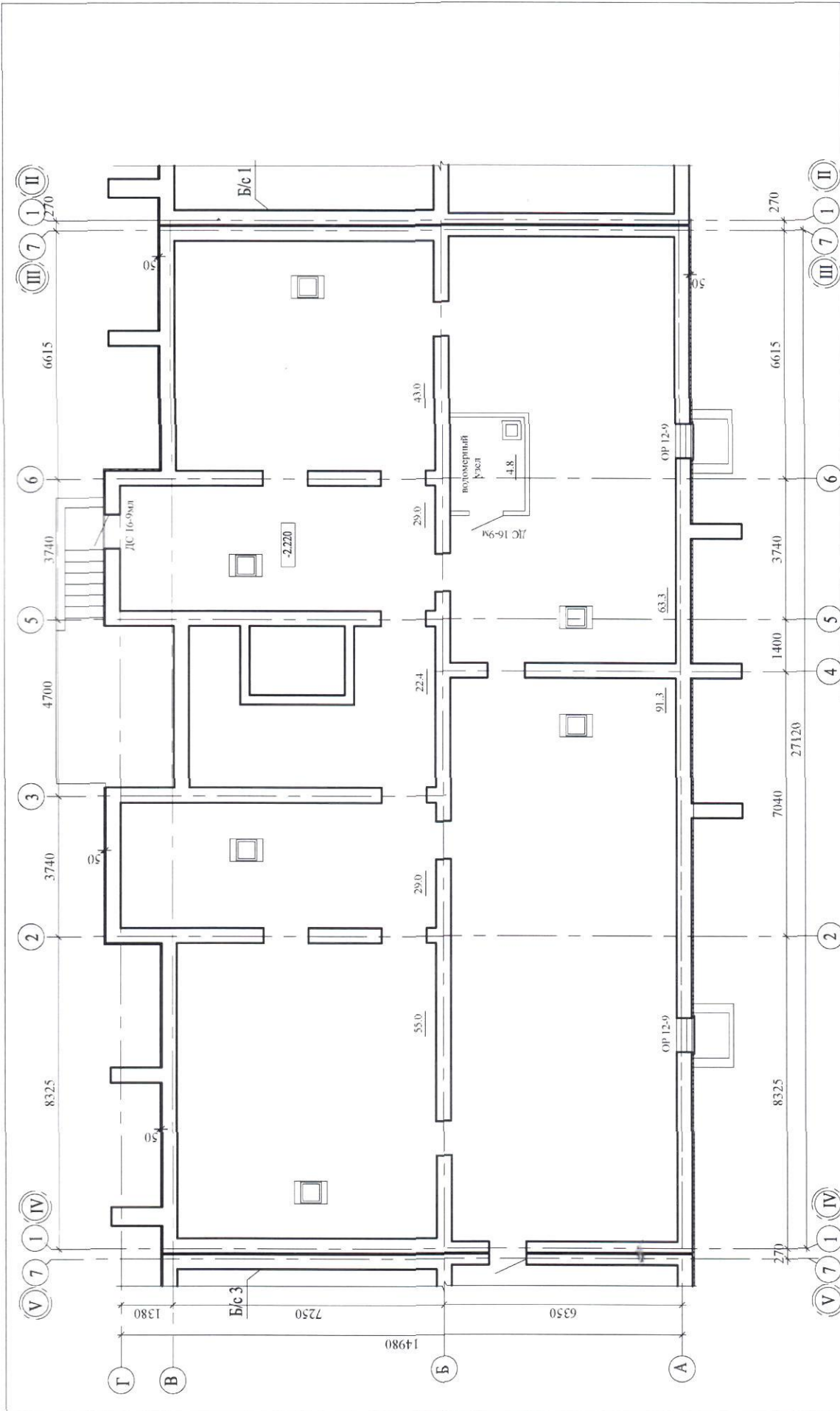
75-Л-13 - АР			
Микрорайон "Лукоморье" в с.Засечное Пензенского района Пензенской области.			
Жилой дом № 3 (б-с №1)			
План 2-7 этажей для отделочных работ			
изм.	кол. уч. лист.	№ док.	подпись дата
ГАП	Новичкова		
проверил	Кутрянова		
архитектор	Новичкова		
стадия	Р	лист	7
			листов
			ОАО "Пенастрой"

Условные обозначения.

- жилая площадь квартиры
- площадь квартиры
- площадь лоджий, балкона
- общая площадь квартиры с учетом площади лоджий с коэф. 0,5
- площадь балкона с коэф. 0,3

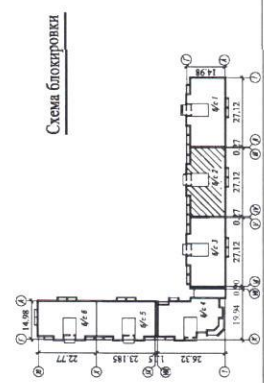
22.12	жилая площадь квартиры
1 43.99	площадь квартиры
3.30	площадь лоджий, балкона
(45.64)	общая площадь квартиры с учетом площади лоджий с коэф. 0,5





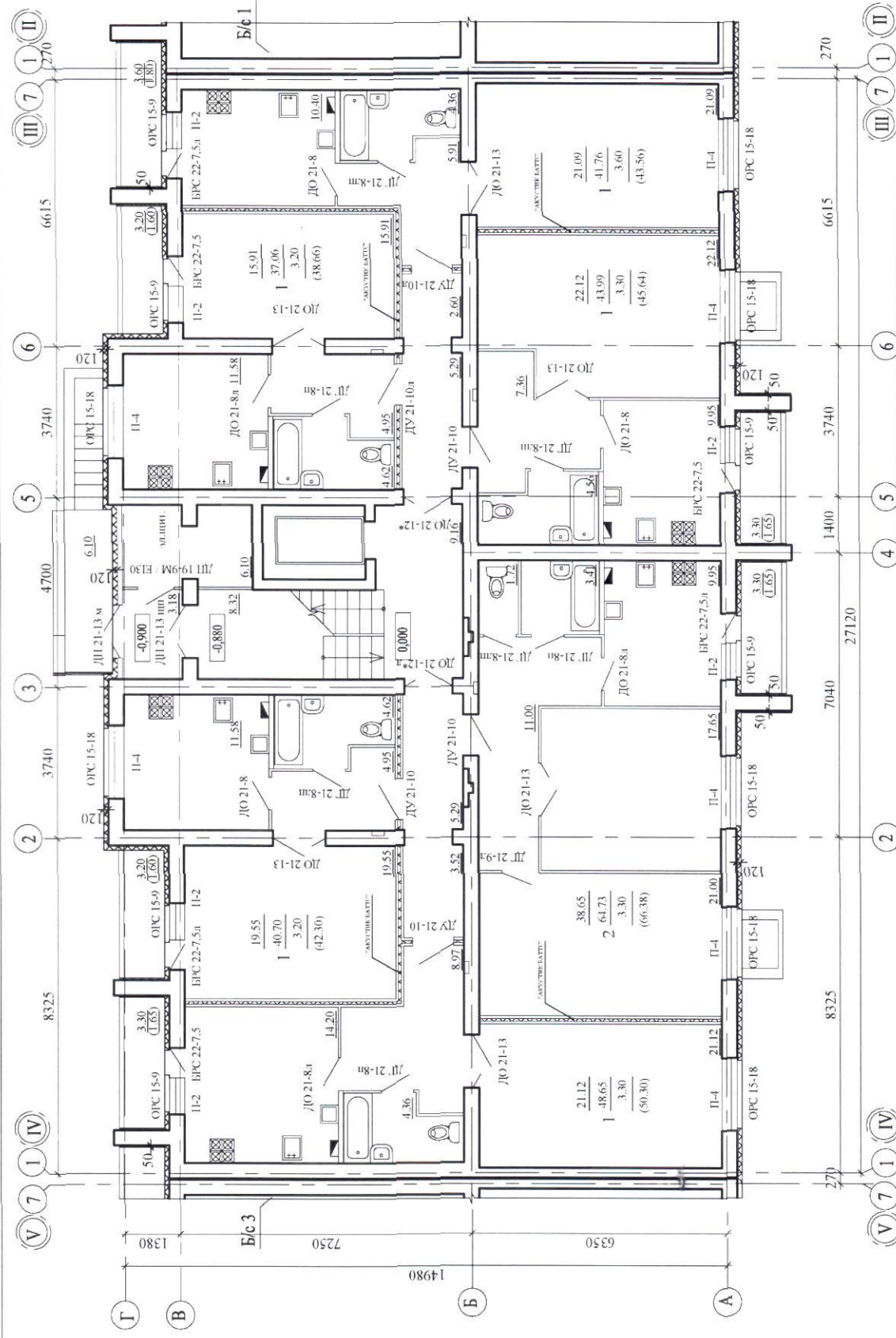
75-Л-13 - АР

Микрорайон "Лукоморье" в с. Засечное Пензенского района Пензенской области.				этажа	лист	листов
Жилой дом № 3 (б-с №2)				Р	5	
План теплоточной для отделочных работ				ОАО "Ценастрой"		
изм.	кол. уч.	№ док.	подпись	дата		
			Новичкова			
ТАП			Куприянова			
проверил			Новичкова			
архитектор						



75-Л-13 - АР
 Микрорайон "Лукоморье" в с. Засечное Пензенского района Пензенской области.

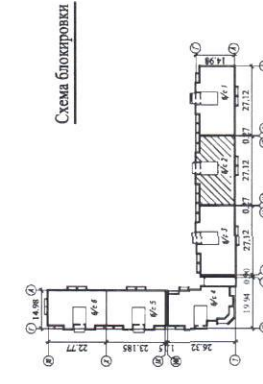
Жилой дом № 3 (б-с №2)	студия	лист	лист
План 1 этажа для отделочных работ	Р	6	ОАО "Пензастрой"

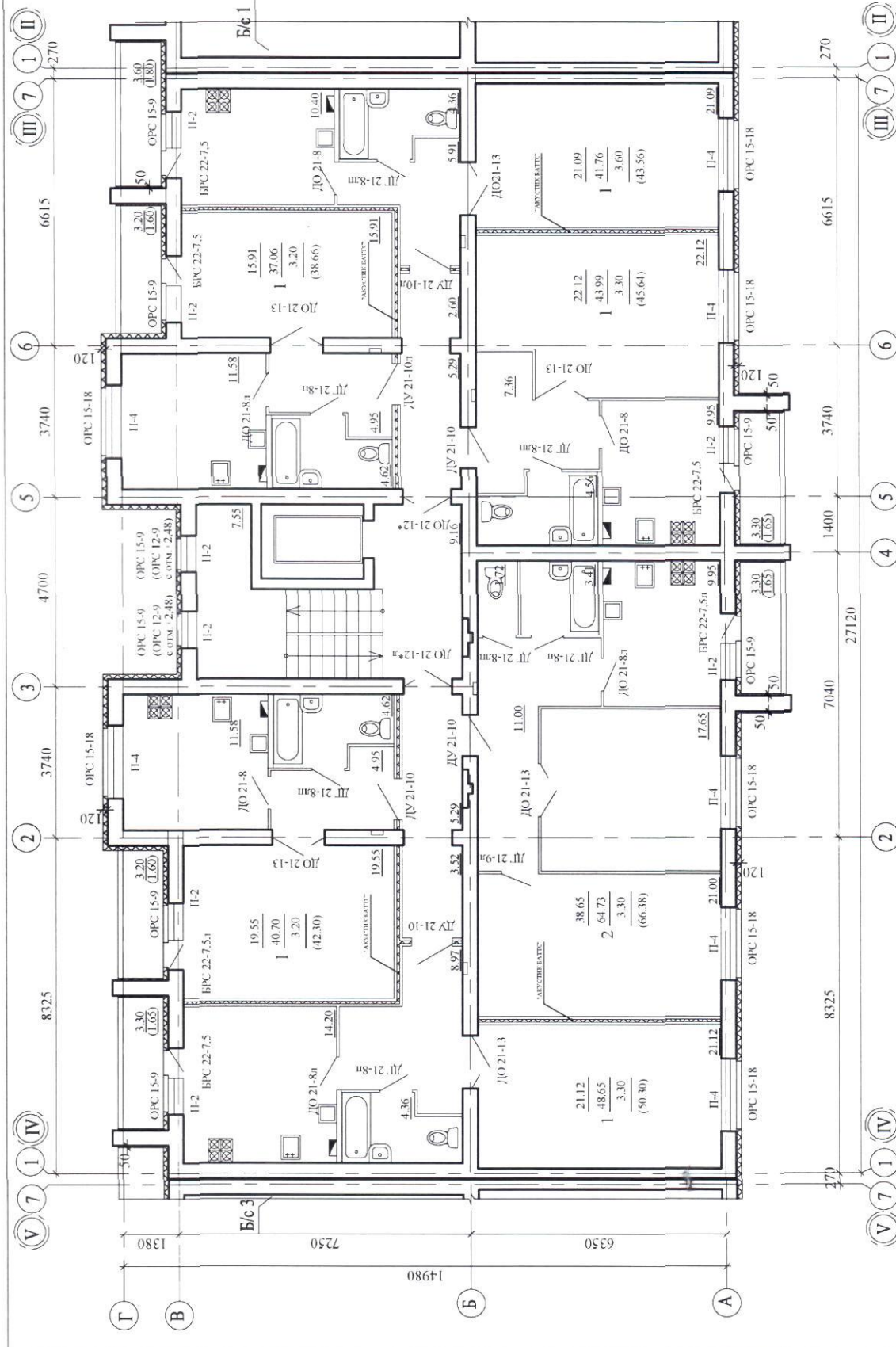


взм.	кол. уч. лист.	№ док.	подпись	дата
ГАП	Новичкова			
проверил	Куприянова			
архитектор	Новичкова			

Условные обозначения.

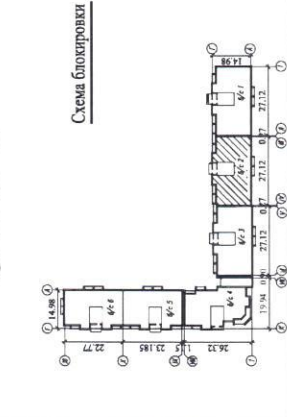
22.12	жилая площадь квартиры
1 43.99	общая площадь квартиры
3.30	площадь лоджий
(45.64)	общая площадь квартиры с учетом площади лоджий с коэф. 0.5

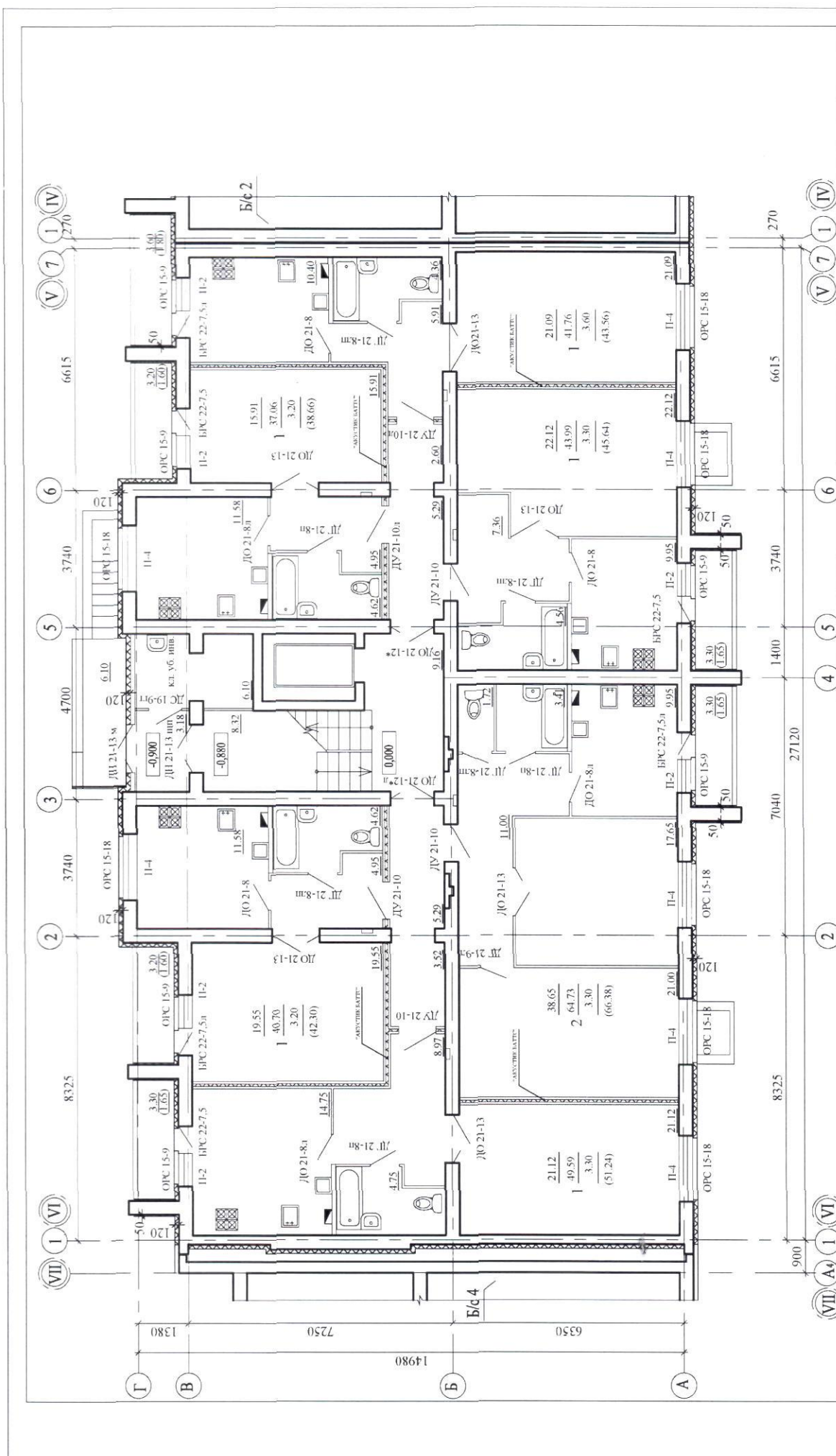




изм.	кол. уч. лист.	№ док.	подпись	дата
ГАП	Новичкова			
проверил	Курянова			
архитектор	Новичкова			

Условные обозначения.	
22.12	жилая площадь квартиры
43.99	общая площадь квартиры
3.30	площадь лоджий
45.64	общая площадь квартиры с учетом площади лоджий с коэф. 0.5



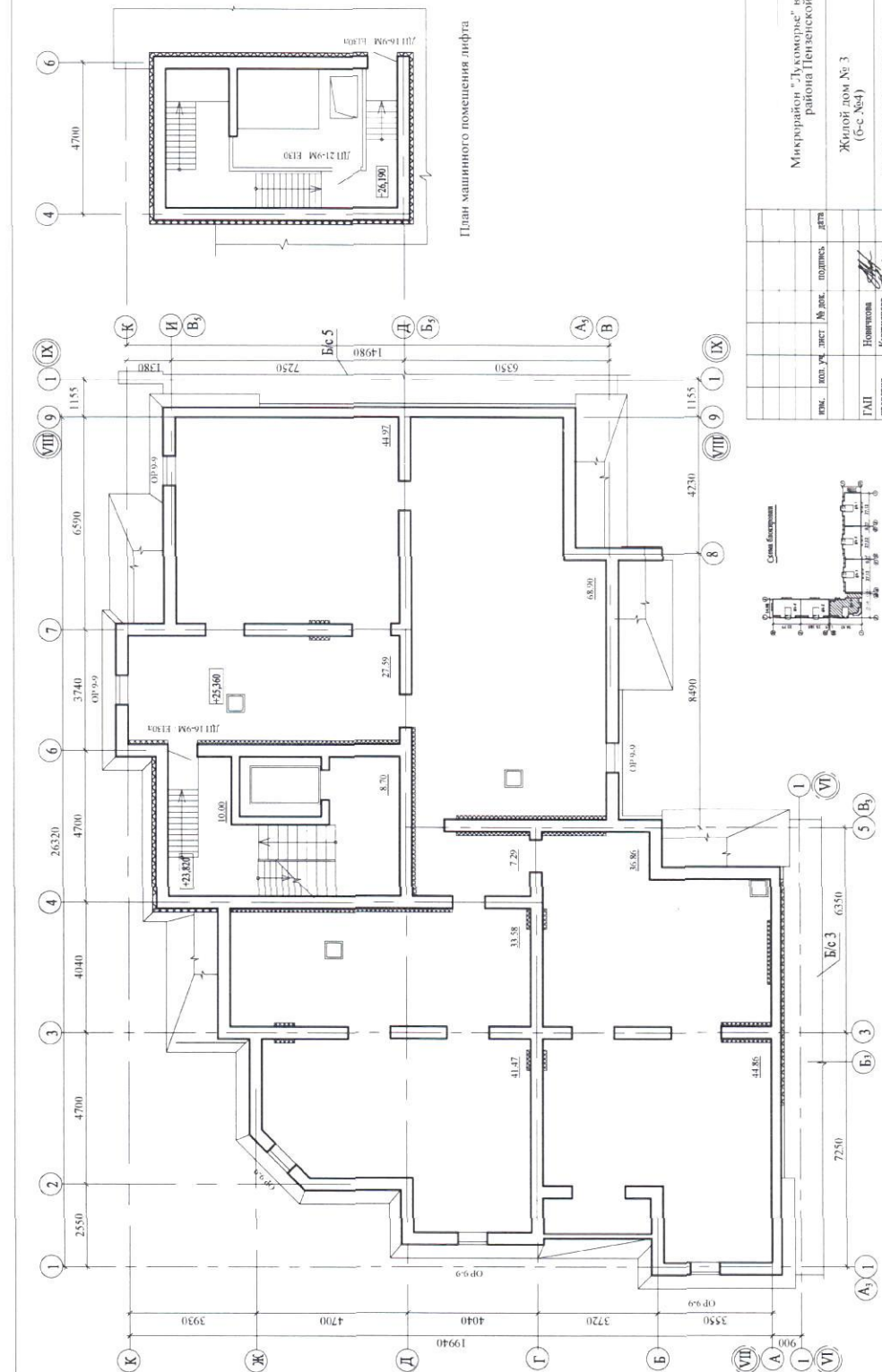


75-Л-13 - АР		Микрорайон "Лукоморье" в с. Засечное Пензенского района Пензенской области.		стадия	лист	листов
		Жилой дом № 3 (б-с №3)		Р	6	
		План 1 этажа для отделочных работ		ОАО "Пенастрой"		
изм.	кол. уч. лист	№ док.	подпись	дата		
ГАП	Новичкова	Новичкова	<i>[Signature]</i>			
проверил	Курякина	Новичкова	<i>[Signature]</i>			
архитектор	Новичкова					

Условные обозначения

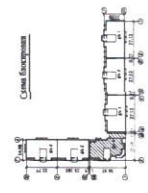
22.12	жилая площадь квартиры
43.99	площадь квартиры
3.30	площадь жилых комнат
3.30	площадь лоджий
(45.64)	площадь коммунальной квартиры с учетом площади лоджий с коэф. 0.5

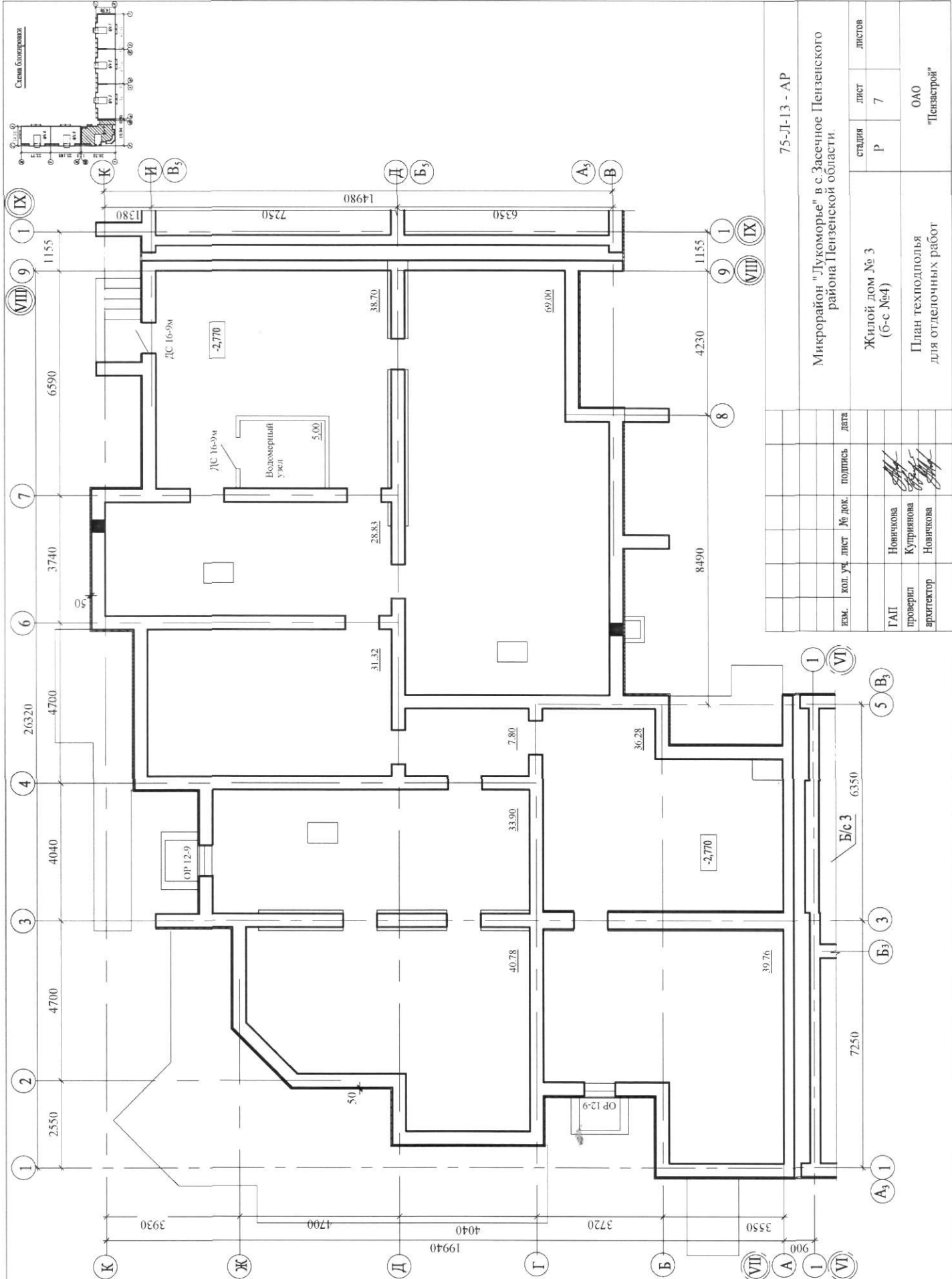
Схема блок-планировки



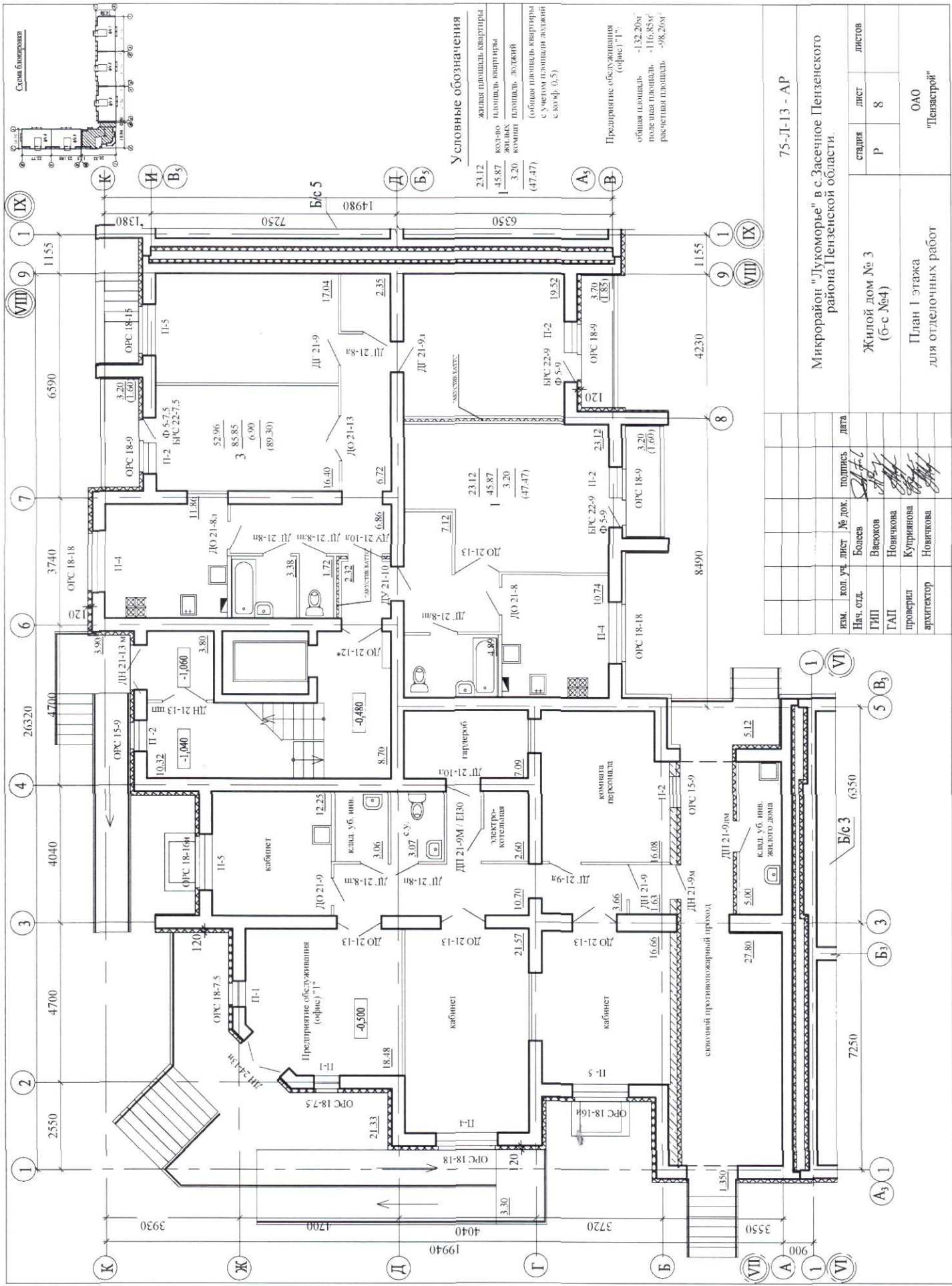
План машинного помещения лифта

75-Д-13 - АР		Микрорайон "Духоморье" в с/Заселение Пензенского района Пензенской области	
ж.м.	лист №	лист №	дата
Жилой дом № 3 (6-с.№4)	Р	10	
План технического этажа для отделочных работ		ОАО "Теплострой"	
ГАП	Проверка	Инженер	
архитектор	Инженер		





75-Л-13 - АР			
Микрорайон "Лукоморье" в с.Засечное Пензенского района Пензенской области.			
ж.м.	кол. уч. лист	№ док.	подпись дата
ГАП	Новичкова		
проверил	Куприянова		
архитектор	Новичкова		
Жилой дом №3 (б-с №4)		стадия	лист
План теплополюя для отделочных работ		Р	7
		листов	
		ОАО "Пелазстрой"	



Условные обозначения

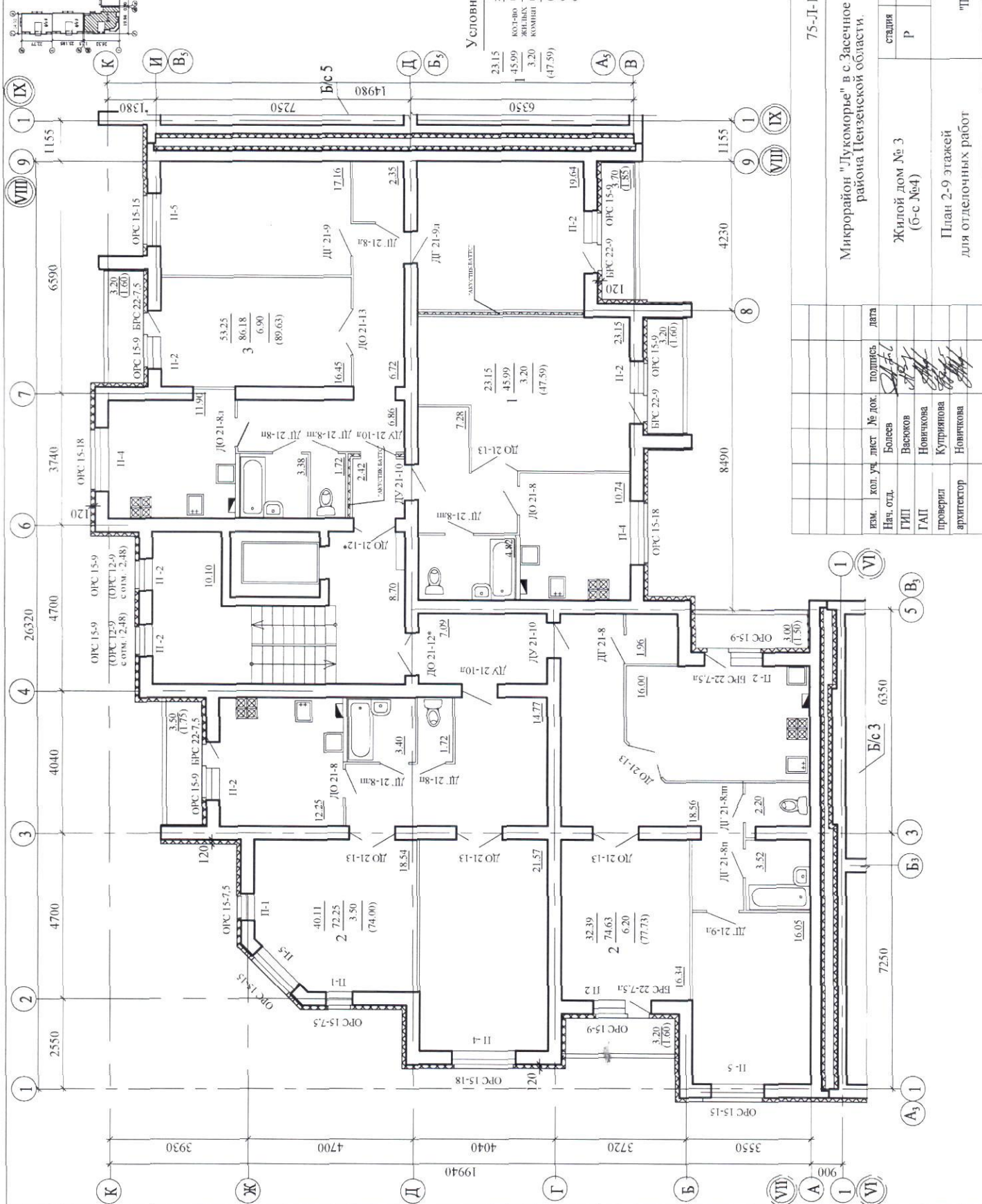
23.12	жилая площадь квартиры	
1	45.87	жилая площадь квартиры
3.20	комнат	
(47.47)	жилая площадь - лоджий	
(общая площадь квартиры с учетом площади лоджий с коэф. 0,5)		

Предприятие обслуживания (офис) П-1

общая площадь	-132,20м²
полезная площадь	-116,85м²
расчетная площадь	-98,26м²

75-Л-13 - АР				
Микрорайон "Лукоморье" в с. Засечное Пензенского района Пензенской области.				
Жилый дом № 3 (б-с №4)	стадия Р	лист 8	листов	
План 3 этажа для отделочных работ	ОАО "Тензстрой"			
рем.	кол. уч. лист.	№ док.	подпись	дата
Нач. отд.	Болсаев		<i>[Signature]</i>	
ГИП	Васюков		<i>[Signature]</i>	
ГИП	Новичкова		<i>[Signature]</i>	
проверил	Кулрянинова		<i>[Signature]</i>	
архитектор	Новичкова		<i>[Signature]</i>	

Стена Кирпичная



Условные обозначения

23,15 жилая площадь квартиры
 45,99 общая площадь квартиры
 3,20 жилых комнат
 47,59 общая площадь квартиры (с учетом площади лоджий с коэф. 0,5)

75-Л-13 - АР

Микрорайон "Лукоморье" в с. Засечное Пензенского района Пензенской области.

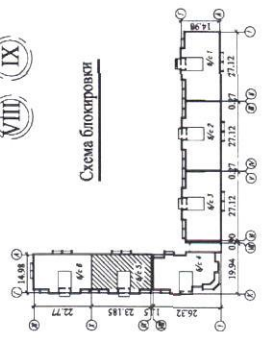
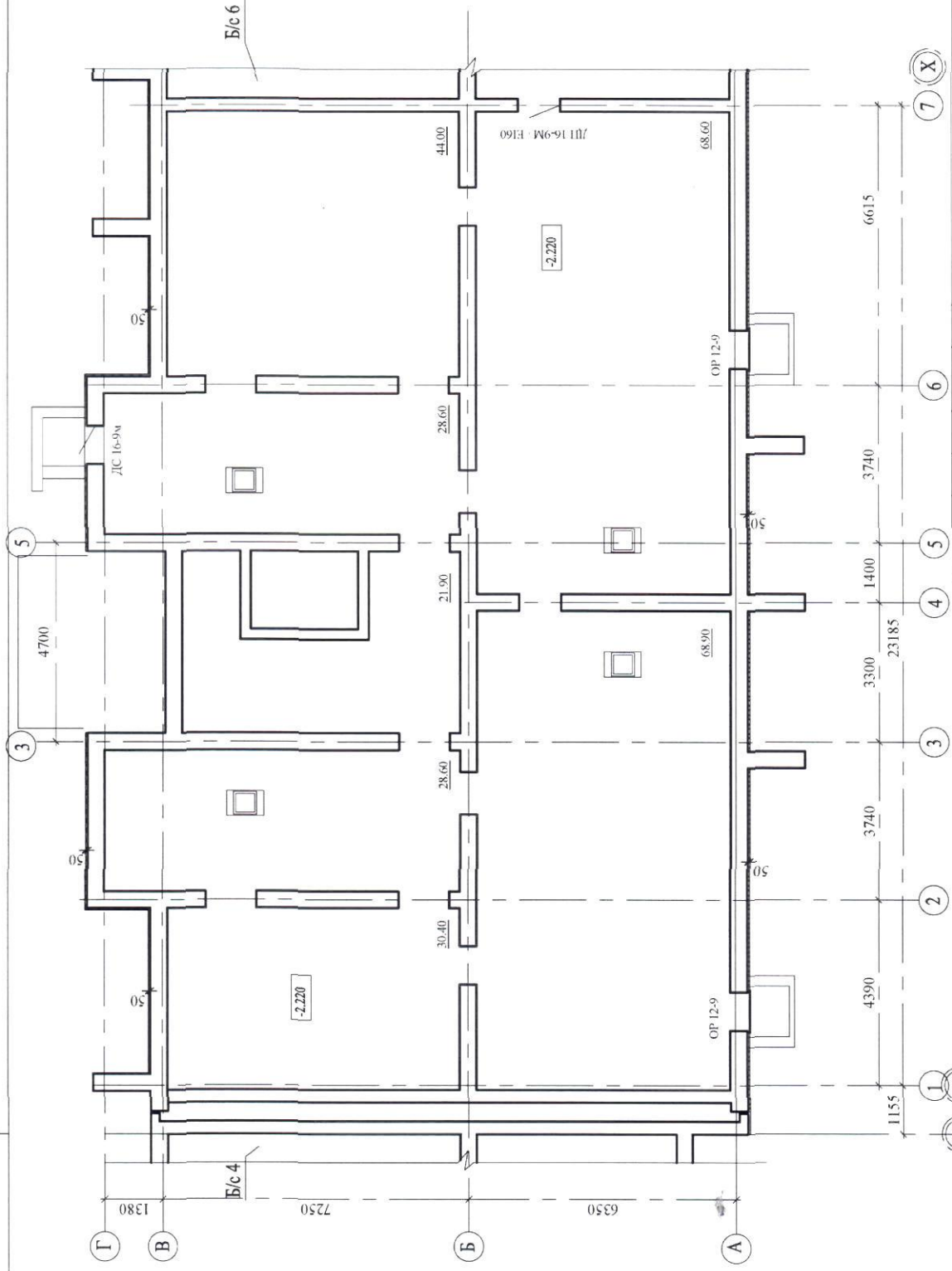
рем.	кол. уч. лист.	№ док.	подпись	дата
Нач. отд.	Болев		<i>[Signature]</i>	
ГИП	Васюков		<i>[Signature]</i>	
ГИП	Новичкова		<i>[Signature]</i>	
проверил	Куприянова		<i>[Signature]</i>	
архитектор	Новичкова		<i>[Signature]</i>	

Жилой дом №3 (б-с №4)

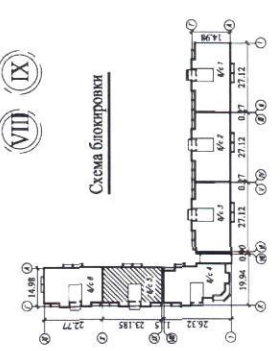
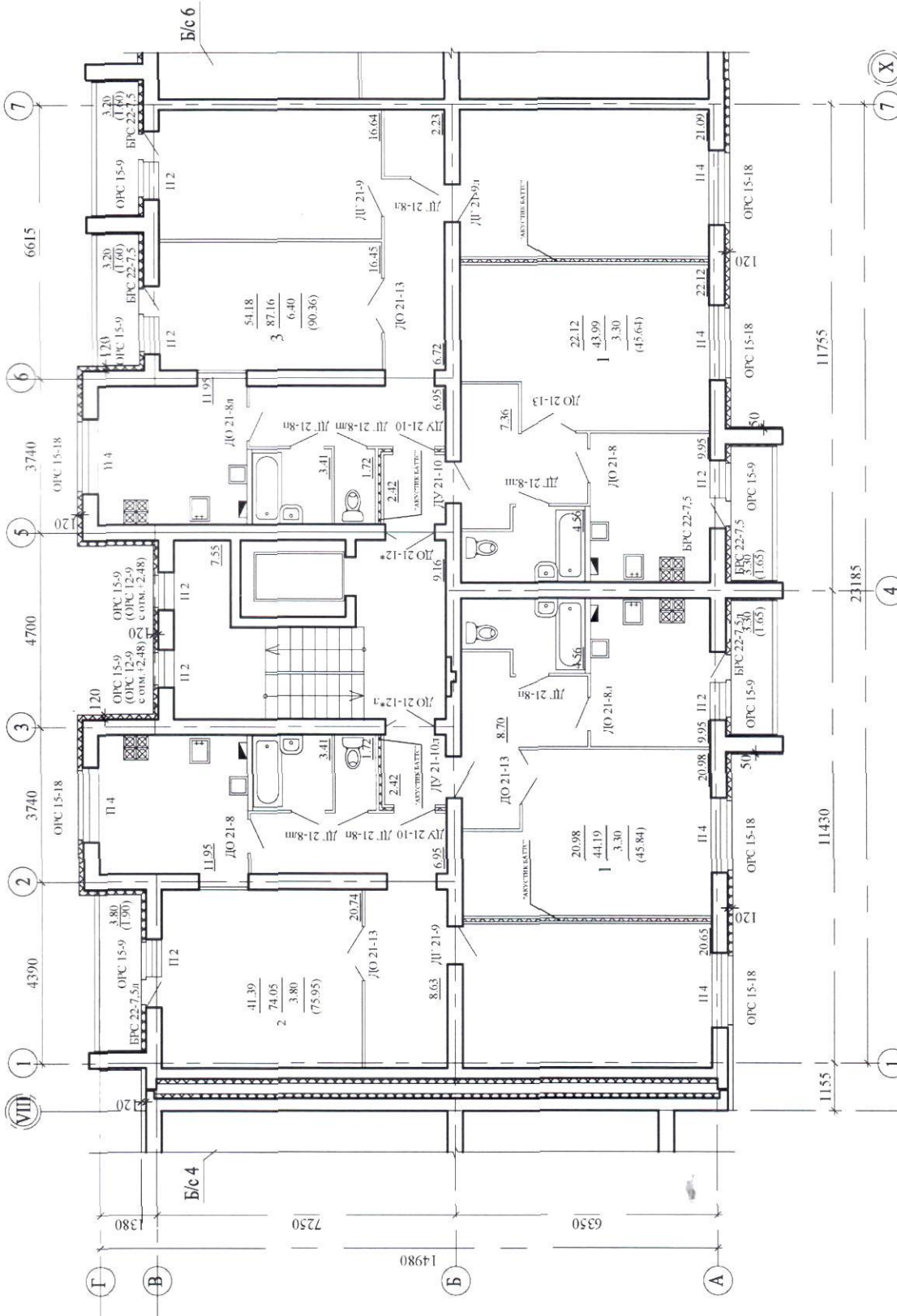
План 2-9 этажей для отделочных работ

ОАО "Пензастрой"

стадия	лист	листов
Р	9	



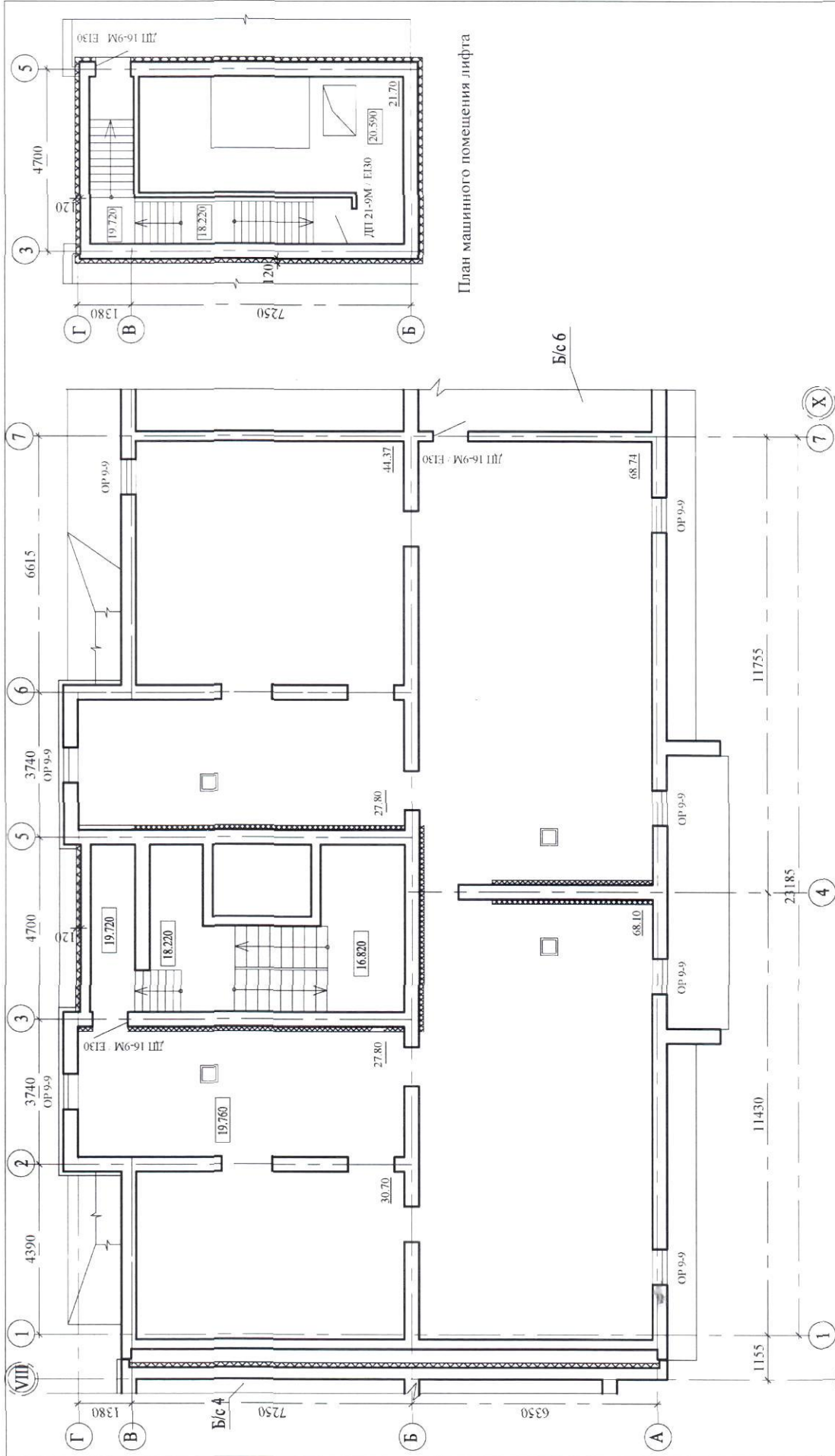
75-Л-13 - АР		Микрорайон "Лукоморье" в с.Засечное Пензенского района Пензенской области.		стадия	лист	листов
		Жилой дом №3 (бл-с №5)		Р	6	
		План теплоточья для отделочных работ		ОАО "Теплострой"		
изм.	кол. уч. лист	№ док.	подпись	дата		
			Болесев			
Нач. отд.	ГИП	Васюков	Васюков			
ГАП	Новичкова	Новичкова	Новичкова			
проверил	Куприянова	Куприянова	Куприянова			
архитектор	Новичкова	Новичкова	Новичкова			



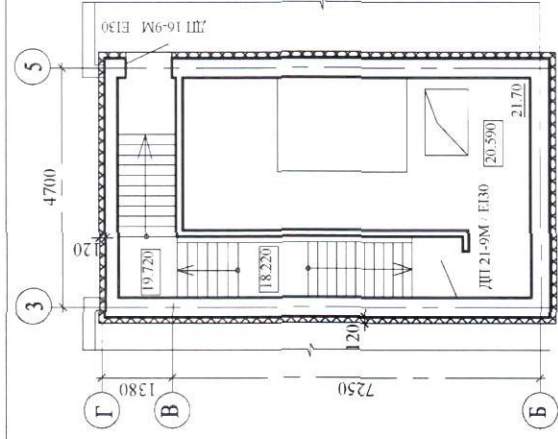
Условные обозначения:

20,98	жилая площадь квартиры
44,19	площадь квартиры
3,30	площадь лоджий
(45,84)	(общая площадь квартиры с учетом площади лоджий с коэф. 0,5)

Микрорайон "Лукоморье" в с. Засечное Пензенского района Пензенской области.		75-Л-13 - АР	
Жилой дом №3 (Бл-с №5)	стадия	лист	листов
План 2-7 этажей для отделочных работ	Р	8	
ОАО "Пенасрой"			
Изм.	кол. уч. лист	№ док.	подпись
Нач. отд.	Болев	Болев	<i>[Signature]</i>
ТИП	Васюков	Васюков	<i>[Signature]</i>
ГАП	Новикова	Новикова	<i>[Signature]</i>
проверил	Куприянова	Куприянова	<i>[Signature]</i>
архитектор	Новикова	Новикова	<i>[Signature]</i>
			дата



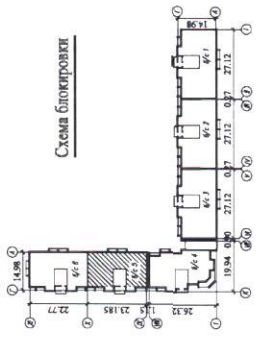
План машинного помещения лифта

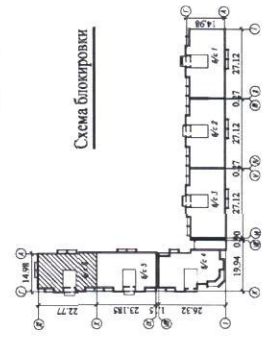
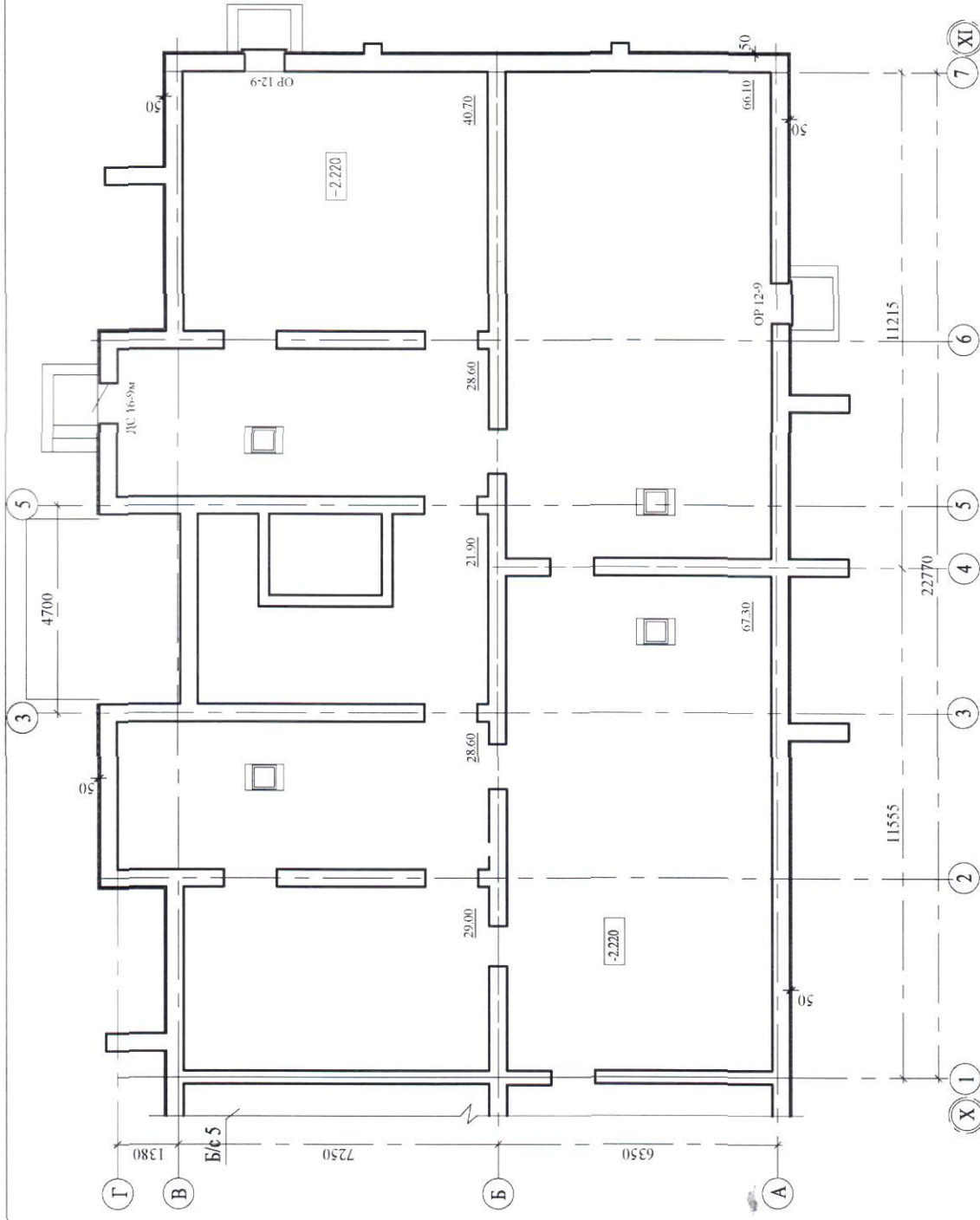


75-Л-13 - АР		Микрорайон "Лукоморье" в с. Засечное Пензенского района Пензенской области.		Жилой дом № 3 (бл-с №5)		стадия		лист		листов	
						Р		9		9	
				План технического этажа для отделочных работ						ОАО "Пенастрой"	
изм.	кол. уч. лист	№ док.	подпись	дата							
Науч. отд.	Болесев	Васюков	Новичкова	Кутряникова							
ГИП	Новичкова	Кутряникова	Новичкова								
ГАП	Кутряникова	Новичкова									
проверил	Новичкова										
архитектор											

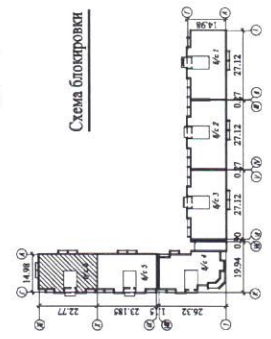
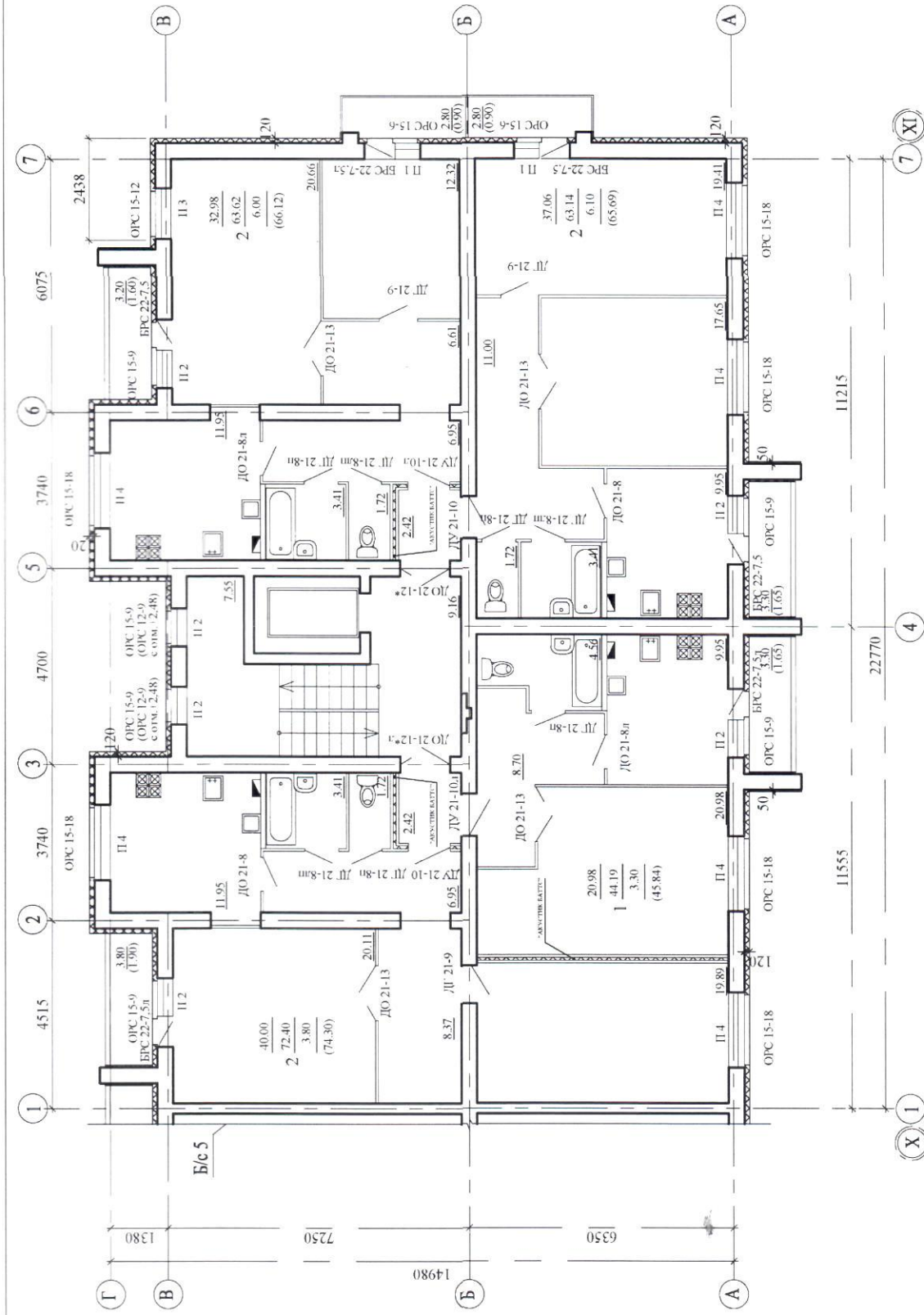
* Данный лист см. совместно с листами 6-8 марки АР.

Схема блокировки





75-Л-13 - АР			
Микрорайон "Лукоморье" в с. Засечное Пензенского района Пензенской области.			
Жилой дом № 3 (бл-с №6)	стадия	лист	листов
План теплоподполья для отделочных работ	Р	6	ОАО "Пенастрой"
изм.	кол. уч. лист.	№ док.	подпись
Нач. отд.	Болесев		
ГИП	Васюков		
ГАП	Новичкова		
проверил	Кутрянинова		
архитектор	Новичкова		



Условные обозначения

37.06	желез площадь квартиры
2	площадь квартиры
63.14	общая площадь квартир
6.10	площадь лоджий
(65.69)	(общая площадь квартир с учетом площади лоджий с коэф. - 0.5 ; площадь балкона с коэф. - 0.3)

Микрорайон "Дукморье" в с. Засечное Пензенского района Пензенской области.			
75-Л-13 - АР			
Жилый дом № 3 (бл-с №6)	стадия	лист	листов
План 2-7 этажей для отделочных работ	Р	8	
ОАО "Пензастрой"			
архитектор	Новичкова	проверил	Курянинова
ГАП	Новичкова	ГИП	Васюков
Нач. отд.	Болес	№ док.	подпись
кол. уч. лист	лист	дата	

